



## ΔΗΛΩΣΗ ΜΕ ΑΡΧΕΙΟ

Το σύστημα της ηλεκτρονικής υποβολής υποστηρίζει την εισαγωγή στοιχείων από εξωτερικό αρχείο.

Ο σκοπός της εισαγωγής στοιχείων από αρχείο είναι η αποφυγή πολλαπλών πληκτρολογήσεων αν τα στοιχεία που θέλετε να εισάγετε έχουν δημιουργηθεί ήδη ή μπορούν να δημιουργηθούν στην κατάλληλη για το Intrastat μορφή, από άλλες εφαρμογές που χρησιμοποιείτε.

Η λειτουργία εισαγωγής δεδομένων από αρχείο αποτελείται από δύο φάσεις:

### ΦΑΣΗ 1η

Καθορισμός του τύπου και της διάταξης (import format) του αρχείου εισαγωγής.

Υποστηρίζεται μόνο TXT μορφή και το αρχείο το οποίο υποβάλλεται πρέπει να έχει δημιουργηθεί βάσει των παρακάτω προδιαγραφών:

ΑΦΜ: 9 χαρακτήρες (Θέση 1 ως 9)

Ροή: 1 χαρακτήρας (Θέση 10)

Αποδεκτές τιμές: λατινικό Α για αφίξεις και λατινικό D για αποστολές

Έτος: 4 χαρακτήρες (Θέση 11 ως 14)

Μήνας: 2 χαρακτήρες (Θέση 15 ως 16)

Α/Α: 5 χαρακτήρες (Θέση 17 ως 21) αύξων αριθμός γραμμής

Χώρα: 2 χαρακτήρες (Θέση 22 ως 23)

Αποδεκτές τιμές: 2 letter iso code -> πίνακας

Φύση συναλλαγής: 2 χαρακτήρες (Θέση 25 ως 26)

Αποδεκτές τιμές: -> πίνακας φύσεων συναλλαγών

Μέσο μεταφοράς: 1 χαρακτήρας (Θέση 27)

Αποδεκτές τιμές: -> πίνακας μέσων μεταφοράς

Κωδικός είδους: 8 χαρακτήρες (Θέση 28 ως 35)

Αποδεκτές τιμές: επιλέξιμοι κωδικοί από την συνδυασμένη ονοματολογία του έτους αναφοράς

Καθαρή μάζα: 13 χαρακτήρες (Θέση 36 ως 48)

Αποδεκτές τιμές: θετικοί ακέραιοι αριθμοί

Συμπληρωματικές μονάδες: 13 χαρακτήρες (Θέση 49 ως 61) Αποδεκτές τιμές: θετικοί ακέραιοι αριθμοί

Τιμολογούμενο ποσό: 13 χαρακτήρες (Θέση 62 ως 74)

Αποδεκτές τιμές: θετικοί ακέραιοι αριθμοί

Στατιστική αξία: 13 χαρακτήρες (Θέση 75 ως 87)

Αποδεκτές τιμές: θετικοί ακέραιοι αριθμοί



## Πίνακας Χωρών

<b>ISO-CODE</b>	<b>ΧΩΡΑ</b>
AT	Αυστρία
BE	Βέλγιο
BG	Βουλγαρία
FR	Γαλλία
DE	Γερμανία
DK	Δανία
EE	Εσθονία
XI	Βόρεια Ιρλανδία (Έδαφος Ηνωμένου Βασιλείου)
IE	Ιρλανδία
ES	Ισπανία
IT	Ιταλία
NL	Κάτω Χώρες
HR	Κροατία
CY	Κύπρος
LV	Λετονία
LT	Λιθουανία
LU	Λουξεμβούργο
MT	Μάλτα
HU	Ουγγαρία
PL	Πολωνία
PT	Πορτογαλία
RO	Ρουμανία
SK	Σλοβακία
SI	Σλοβενία
SE	Σουηδία
CZ	Τσεχία
FI	Φινλανδία



Πίνακας Φύσεων Συναλλαγής  
κωδικός περιγραφή

---

**10\* Συναλλαγές που συνεπάγονται πραγματική ή προβλεπόμενη μεταβίβαση κυριότητας έναντι χρηματοοικονομικής ή άλλης αντιπαροχής**

- 11 Οριστική Αγορά / πώληση
- 12 Παράδοση για πώληση κατόπιν ελέγχου ή δοκιμής, επί παρακαταθήκη ή με τη μεσολάβηση τρίτου επί προμήθεια
- 13 Αντιπραγματισμός (εμπόριο με ανταλλαγή)
- 14 Χρηματοδοτική μίσθωση
- 19 Άλλο

**20\* Επιστροφή και αντικατάσταση εμπορευμάτων δωρεάν μετά την καταχώρηση της αρχικής συναλλαγής**

- 21 Επιστροφή Εμπορευμάτων
- 22 Αντικατάσταση επιστραφέντων εμπορευμάτων
- 23 Αντικατάσταση μη επιστραφέντων εμπορευμάτων
- 29 Άλλο

**30 Συναλλαγές με μεταβίβαση κυριότητας χωρίς χρηματοοικονομική ή σε είδος αντιπαροχή (π.χ. παραδόσεις εμπορευμάτων στα πλαίσια προγραμμάτων βοήθειας)**

**40\* Πράξεις με σκοπό την εκτέλεση εργασίας κατ' ανάθεση (δεν μεταβιβάζεται η κυριότητα στον μεταποιητή)**

- 41 Εμπορεύματα που αναμένεται να επιστραφούν στο αρχικό κράτος μέλος αποστολής
- 42 Εμπορεύματα που δεν αναμένεται να επιστραφούν στο αρχικό κράτος μέλος αποστολής

**50\* Πράξεις μετά την εργασία κατ' ανάθεση (δεν μεταβιβάζεται η κυριότητα στον μεταποιητή)**

- 51 Εμπορεύματα που επιστρέφουν στο αρχικό κράτος μέλος αποστολής
- 52 Εμπορεύματα που δεν επιστρέφουν στο αρχικό κράτος μέλος αποστολής

**60\* Συναλλαγές για εθνικούς σκοπούς**

- 61 Πράξεις ενόψει επισκευής και συντήρησης (επιδιόρθωση) επ' αμοιβή
- 62 Πράξεις μετά από επισκευή και συντήρηση (επιδιόρθωση) επ' αμοιβή
- 63 Πράξεις ενόψει επισκευής και συντήρησης (επιδιόρθωση) χωρίς αμοιβή (δωρεάν)



- 64 Πράξεις μετά από επισκευή και συντήρηση (επιδιόρθωση) χωρίς αμοιβή (δωρεάν)
- 70 Πράξεις στο πλαίσιο κοινών αμυντικών προγραμμάτων ή άλλων κοινών διακυβερνητικών προγραμμάτων παραγωγής
- 80 Συναλλαγές που περιλαμβάνουν την προμήθεια κατασκευαστικών υλικών και τεχνικού εξοπλισμού στα πλαίσια γενικής σύμβασης κατασκευαστικού έργου ή έργου πολιτικού μηχανικού για την οποία δεν απαιτείται χωριστή τιμολόγηση των εμπορευμάτων και εκδίδεται τιμολόγιο για το σύνολο της σύμβασης
- 90\* Άλλες συναλλαγές που δεν μπορούν να υπαχθούν σε άλλους κωδικούς
- 91 Ενοικίαση, δανεισμός και μίσθωση εκμετάλλευσης διάρκειας μεγαλύτερης από 24 μήνες
- 92 Άλλες συναλλαγές
- 99 Άλλες συναλλαγές (Επιστροφή call off stock και consignment stock)

\* οι κωδικοί με αστερίσκο δεν είναι αποδεκτοί και παρουσιάζονται για διευκόλυνση των περιγραφών

Πίνακας Μέσων Μεταφοράς  
κωδικός περιγραφή

- 
- |   |                                  |
|---|----------------------------------|
| 1 | Θαλάσσιες μεταφορές              |
| 2 | Σιδηροδρομική μεταφορά           |
| 3 | Οδική μεταφορά                   |
| 4 | Αεροπορική μεταφορά              |
| 5 | Ταχυδρομικές αποστολές           |
| 7 | Σταθερές εγκαταστάσεις μεταφοράς |
| 8 | Εσωτερικές πλωτές μεταφορές      |
| 9 | Αυτοφερόμενα                     |



## ΦΑΣΗ 2<sup>η</sup>

Χρήση της εισαγωγής στοιχείων από αρχείο.

Οι γραμμές δήλωσης μπορούν να εισαχθούν από αρχείο ακολουθώντας τα παρακάτω βήματα.

### Βήμα 1<sup>ο</sup>

Επιλέγετε από το μενού «Δηλώσεις»

### Βήμα 2<sup>ο</sup>

Α.Φ.Μ.	Όνοματεπώνυμο	Email	Τηλέφωνο	Πρόσβαση
090401013	Ε.Σ.Υ.Ε.	kosmastr@statistics.gr	210-3289313	Ενεργός

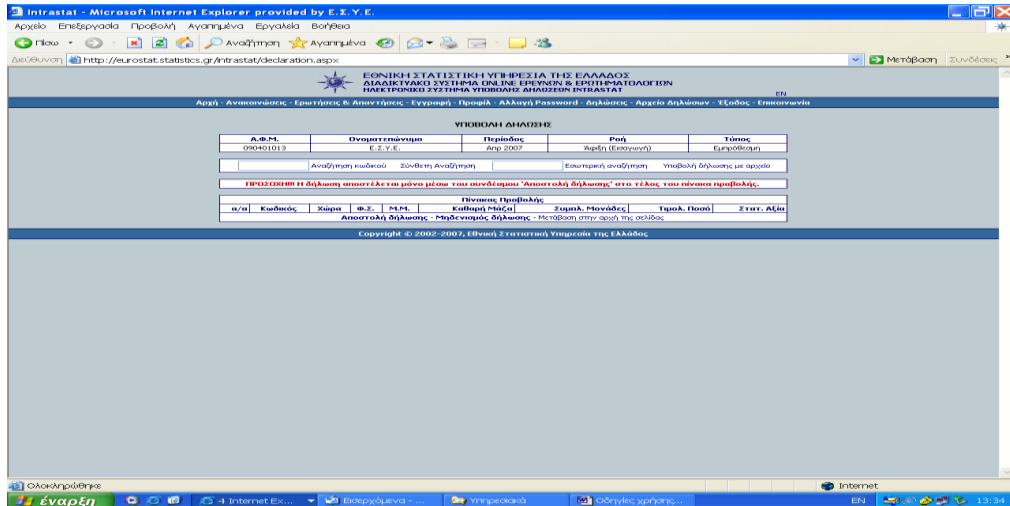
  

Εμπρόθεση Δήλωση		Επιλογή Περιόδου και Ροής		Εκπρόθεση Δήλωση	
Άφιξη (Εισαγωγή)	Αποστολή (Εξαγωγή)	Άφιξη (Εισαγωγή)	Αποστολή (Εξαγωγή)	Άφιξη (Εισαγωγή)	Αποστολή (Εξαγωγή)
Σεπ 2005	Σεπ 2005	Αυγ 2005 Ιουλ 2005 Ιουν 2005 Μαϊ 2005 Απρ 2005 Μαρ 2005 Φεβ 2005 Ιαν 2005 Δεκ 2004 Σεπ 2004 Μαϊ 2004 Απρ 2004 Φεβ 2004 Ιαν 2004	Ιαν 2005	Νοε 2004 Οκτ 2004	Αυγ 2005 Ιουλ 2005 Ιουν 2005 Μαϊ 2005 Απρ 2005 Μαρ 2005 Φεβ 2005 Νοε 2004 Δεκ 2004 Οκτ 2004

Επιλέγετε «Ροή»

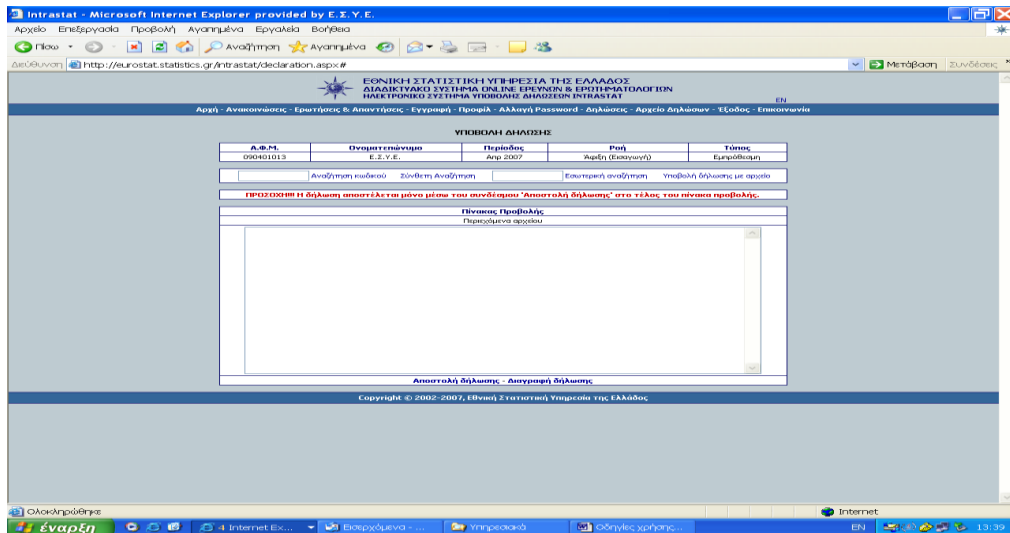


### Βήμα 3<sup>ο</sup>

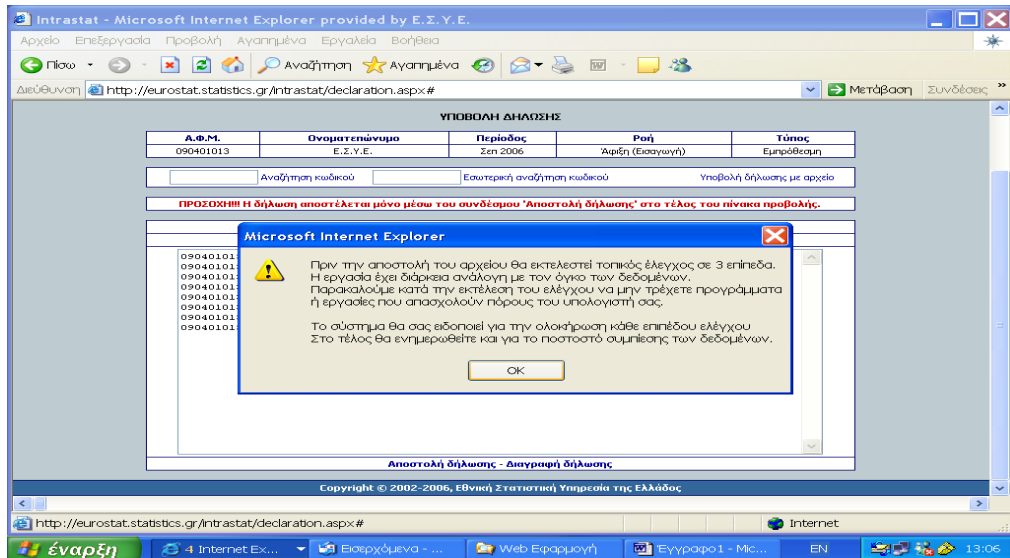


Επιλέγετε «Υποβολή δήλωσης με αρχείο»

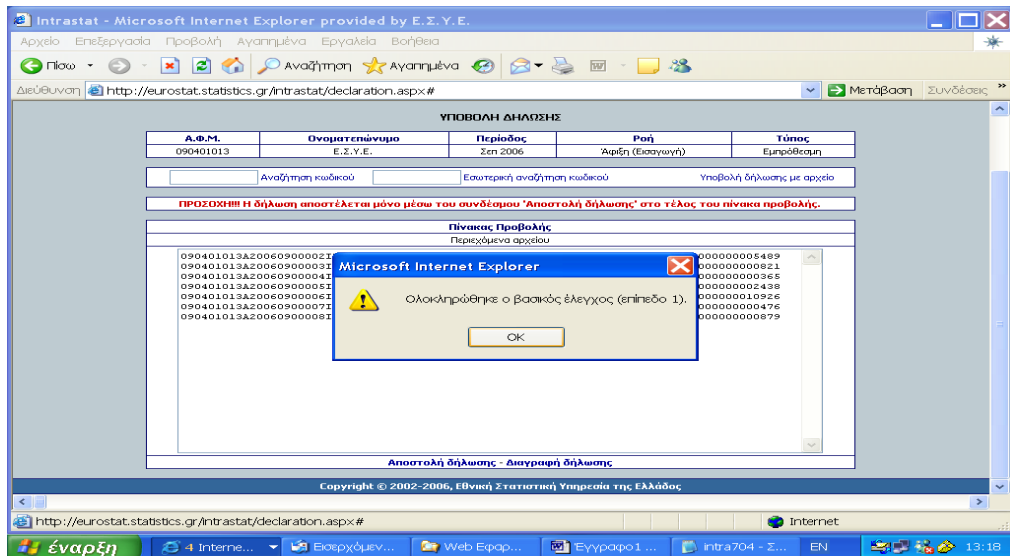
### Βήμα 4<sup>ο</sup>



Στον εμφανιζόμενο πίνακα εισαγωγής καταχωρείτε με αντιγραφή και επικόλληση το περιεχόμενο του αρχείου που έχετε δημιουργήσει και επιλέγετε «Αποστολή δήλωσης».

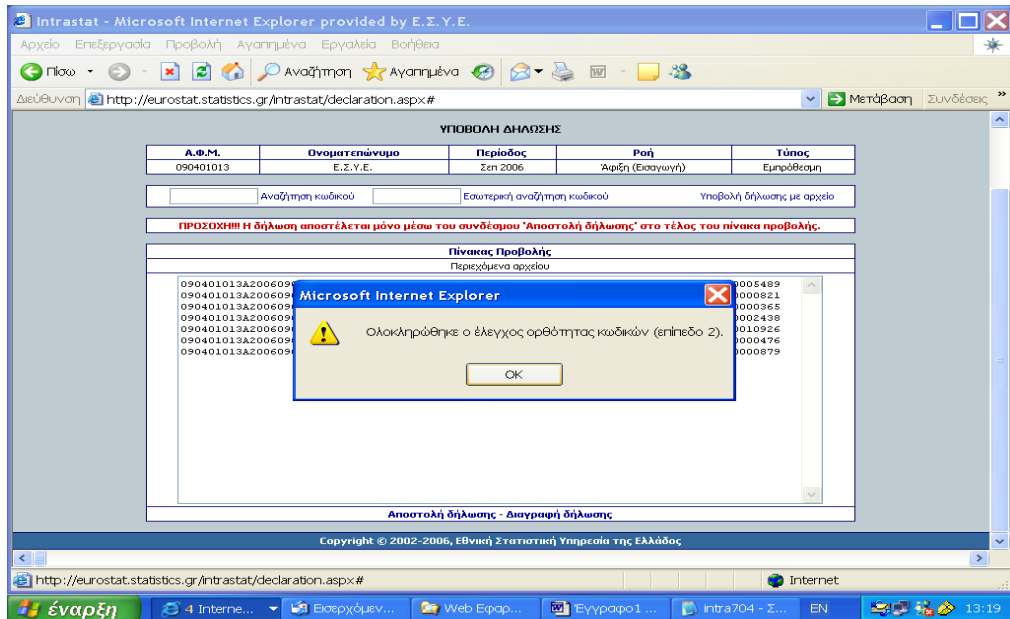


Πριν την αποστολή του αρχείου θα εκτελεστεί ένας τυπικός έλεγχος, ο οποίος χωρίζεται σε 3 επίπεδα.

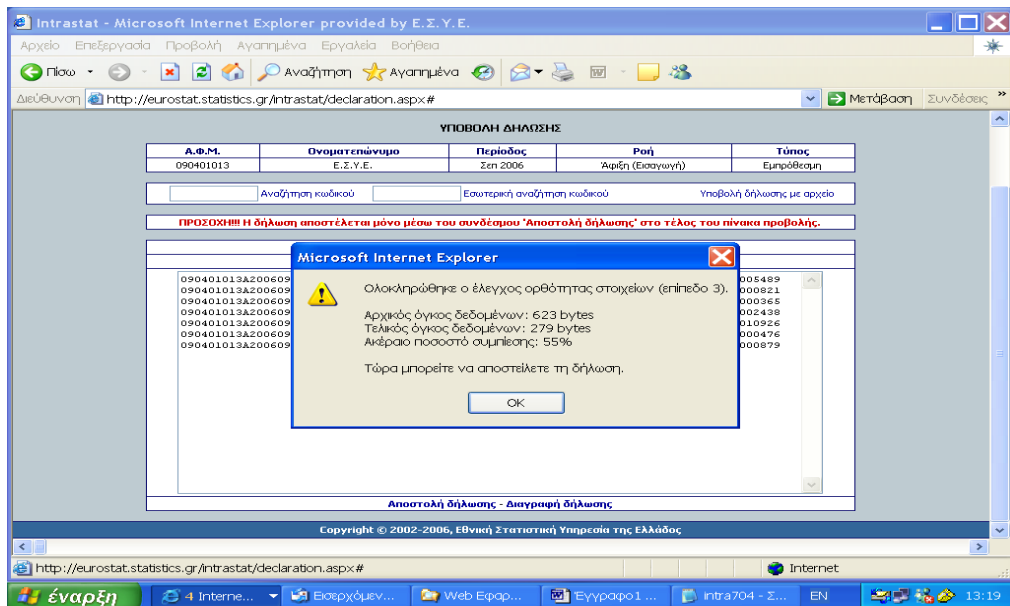


Στο 1ο επίπεδο το σύστημα ελέγχει:

1. ΑΦΜ
2. Μήνα Αναφοράς
3. Ροή



Στο επίπεδο 2 ελέγχει τον δψήφιο κωδικό της Σ.Ο



Στο επίπεδο 3 ελέγχει:

1. Χώρα
2. Φ.Σ.
3. Μέσο μεταφοράς
4. Μάζα
5. Συμπληρωματική μονάδα



ΕΛΛΗΝΙΚΗ ΣΤΑΤΙΣΤΙΚΗ ΑΡΧΗ  
6. Τιμολογούμενο ποσόν  
7. Στατιστική αξία

