

ΣΗΜΕΙΩΣΕΙΣ

1. Κτηματογραφική απεικόνιση γεωμετρικών γεωτοπογραφικά από 1+10 Αυγούστου 2006
2. Εξάρτηση από Τριγωνομετρικό Γ.Υ.Σ. Σύστημα αναφοράς ΝΑΤF 2011, φη=529717, Δφ=1'45"
3. Για συντεταγμένες ορίων εργοταξιακού χώρου βλ. ομώνυμο τεύχος Τεχνικής Έκθεσης-Προλογισμών.

ΕΛΛΗΝΙΚΗ ΔΗΜΟΚΡΑΤΙΑ
HELLENIC REPUBLIC
ΥΠ.ΠΕ.ΧΩ.ΔΕ.
ΕΥΔΕ-ΣΕΡΑ

ΖΕΥΞΗ ΡΙΟΥ - ΑΝΤΙΡΙΟΥ
RION ANTIRION LINK



ΕΡΓΟΤΑΞΙΑΚΟΙ ΧΩΡΟΙ ΑΝΤΙΡΙΟΥ
ANTIRION SITE AREA

ΜΕΛΕΤΗ :
STUDY :
**ΚΤΗΜΑΤΟΓΡΑΦΙΚΗ ΜΕΛΕΤΗ
CADASTRAL STUDY**

ΑΡ. ΣΧΕΔΙΟΥ :
DRAWING No. **Σ1**
ΚΑΙΜΑΚΑ :
SCALE : **1:1000**

ΣΧΕΔΙΟ :
DRAWING TITLE :
**ΓΕΝΙΚΗ ΔΙΑΤΑΞΗ
GENERAL LAYOUT**

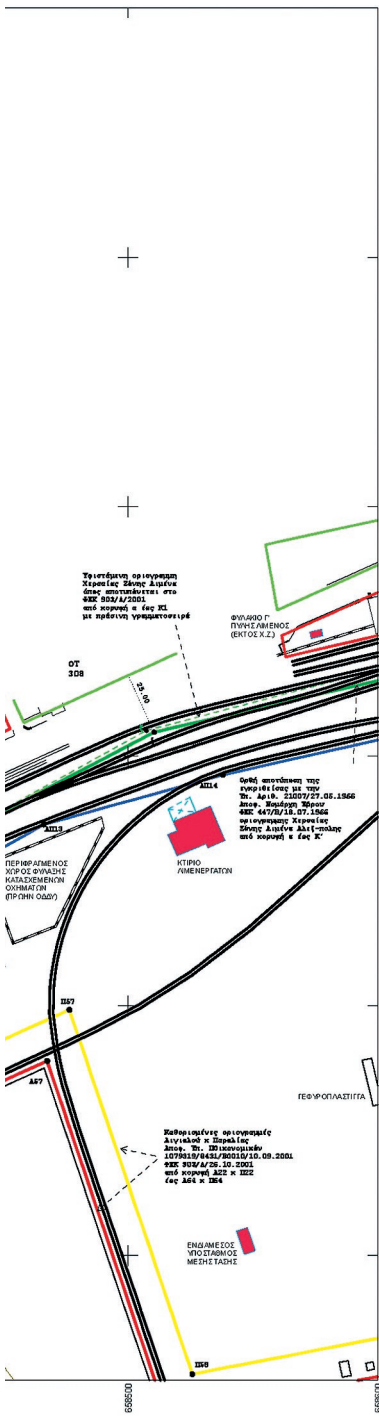
ΤΟΠΟΓΡΑΦΙΑ ΟΔΟΠΟΙΙΑ	Α.	10-10-06	Ι. ΔΡΑΓΩΜΑΝΟΒΙΤΣ Τολ. Μπκ. ΑΝ. ΔΡΑΓΩΜΑΝΟΒΙΤΣ Πολ. Μπκ.	
ΥΠΟΛΟΓΙΣΤΕΣ	Ο.	11-08-06	Ι. ΔΡΑΓΩΜΑΝΟΒΙΤΣ Τολ. Μπκ. ΑΝ. ΔΡΑΓΩΜΑΝΟΒΙΤΣ Πολ. Μπκ.	1η Έκδοση 1st Issue
ΕΚΔΟΣΗ REVISION		ΗΜΕΡΟΜΗΝΙΑ DATE	ΟΝΟΜΑ/ΥΠΟΓΡΑΦΗ - NAME/SIGNATURE	ΠΕΡΙΓΡΑΦΗ DESCRIPTION

ΕΛΕΓΧΟΣ/VERIFICATION		ΗΜ/ΝΙΑ-DATE	ΥΠΟΓΡΑΦΗ-SIGNATURE
ΘΕΩΡΗΣΗ			
ΕΓΚΡΙΣΗ/APPROVAL			
ΓΝΩΜΟΔΟΤΗΣΗ :			
ΕΓΚΡΙΤΙΚΗ ΑΠΟΦΑΣΗ :			

ΠΑΡΑΡΤΗΜΑ Β'
ΑΡΘΡΟΥ 28



ΕΘΝΙΚΟ ΤΥΠΟΓΡΑΦΕΙΟ
Για τεχνικούς λόγους στο σχεδιάγραμμα,
από το ηλεκτρονικό αρχείο, έγινε
σμίκρυνση κατά ποσοστό **33%**



ΥΠΟΜΝΗΜΑ
 ΤΟΠΟΓΡΑΦΙΚΟ ΔΙΑΓΡΑΜΜΑ :
 "ΚΑΛΟΡΙΣΜΟΣ ΘΑΛΑΣΣΙΑΣ ΖΩΝΗΣ ΛΙΜΕΝΑ ΑΛΕΞΑΝΔΡΟΥΠΟΛΗΣ"
 ΚΛ. 1 : 1000 κ 1 : 10.000

Α. ΣΥΜΒΟΛΙΣΜΟΙ

	ΟΡΓΑΝΩΜΗΝΗ ΔΙΓΑΛΟΥ ΚΟΚΚΙΝΗ ΣΥΝΕΧΗΣ		ΟΡΓΑΝΩΜΗΝΗ ΠΑΡΑΛΙΑΣ ΚΙΤΡΙΝΗ ΣΥΝΕΧΗΣ
	ΟΡΓΑΝΩΜΗΝΗ ΠΑΛΑΙΟΥ ΔΙΓΑΛΟΥ ΜΠΛΕ ΣΥΝΕΧΗΣ		Από κορυφή α έως κορυφή κ1 (πρόσθια) (προκαταστροφή) ΥΦΙΣΤΑΜΕΝΗ ΟΡΓΑΝΩΜΗΝΗ ΠΡΑΣΙΝΗ ΔΙΑΚΕΚΟΜΜΕΝΗ ΟΠΩΣ ΑΠΟΤΥΠΩΝΕΤΑΙ ΣΤΟ ΦΕΚ 903Α/2001 ΚΑΙ ΣΤΗΝ ΑΠΟ 21-03-2001 ΣΥΜΒΑΣΗ ΠΑΡΑΧΩΡΗΣΗΣ ΜΕΤΑΞΥ ΕΛΛΗΝΙΚΟΥ ΔΗΜΟΣΙΟΥ ΚΑΙ Ο.Α.Α. Α.Ε.
	Από κορυφή α έως κορυφή κ' ΟΡΘΗ ΑΠΟΤΥΠΩΣΗ ΤΗΣ ΕΓΚΡΙΘΕΙΑΣ ΜΕ ΤΗΝ ΥΠ' ΑΡΙΘ. 21007/27-05-1966 ΑΠΟΦ. ΝΟΜΑΡΧΗ ΕΒΡΟΥ ΟΡΓΑΝΩΜΗΝΗ ΧΕΡΣΙΑΙΑ ΖΩΝΗ ΛΙΜΕΝΑ ΑΛΕΞΑΝΔΡΟΥΠΟΛΗΣ		Από κορυφή Ρ έως κορυφή β1 ΕΠΕΚΤΑΣΗ ΧΕΡΣΙΑΙΑ ΖΩΝΗΣ ΛΙΜΕΝΑ ΑΛΕΞΑΝΔΡΟΥΠΟΛΗΣ (ΦΕΚ 369/ΑΑΔ/2008)
	ΟΡΘΗ ΑΠΟΤΥΠΩΣΗ ΤΗΣ ΕΓΚΡΙΘΕΙΑΣ ΜΕ ΤΗΝ ΥΠ' ΑΡΙΘ. 21007/27-05-1966 ΑΠΟΦ. ΝΟΜΑΡΧΗ ΕΒΡΟΥ ΟΡΓΑΝΩΜΗΝΗ ΧΕΡΣΙΑΙΑ ΖΩΝΗ ΛΙΜΕΝΑ ΑΛΕΞΑΝΔΡΟΥΠΟΛΗΣ		ΟΡΘΗ ΑΠΟΤΥΠΩΣΗ ΤΗΣ ΕΓΚΡΙΘΕΙΑΣ ΜΕ ΤΗΝ ΥΠ' ΑΡΙΘ. 21007/27-05-1966 ΑΠΟΦ. ΝΟΜΑΡΧΗ ΕΒΡΟΥ ΟΡΓΑΝΩΜΗΝΗ ΧΕΡΣΙΑΙΑ ΖΩΝΗ ΛΙΜΕΝΑ ΑΛΕΞΑΝΔΡΟΥΠΟΛΗΣ
	ΟΙΚΟΔΟΜΙΚΗ ΓΡΑΜΜΗ ΚΟΚΚΙΝΗ ΣΥΝΕΧΗΣ		ΡΥΘΟΤΟΜΙΚΗ ΓΡΑΜΜΗ ΠΡΑΣΙΝΗ ΣΥΝΕΧΗΣ
	ΚΤΙΣΜΑ		ΠΡΟΣΩΡΙΝΕΣ ΚΑΤΑΣΚΕΥΕΣ ΟΙΚΙΚΟΙ ΒΟΒΟΧ
	ΚΙΟΣΚΙΑ - ΠΕΡΓΟΛΕΣ		ΑΚΤΟΓΡΑΜΜΗ

Β. ΣΥΝΤΕΤΑΓΜΕΝΕΣ ΚΟΡΥΦΕΣ ΧΕΡΣΙΑΙΑΣ ΖΩΝΗΣ ΛΙΜΕΝΟΣ ΑΛΕΞΑΝΔΡΟΥΠΟΛΗΣ
 ΠΡΟΒΟΛΟΚ ΣΥΣΤΗΜΑ ΑΝΑΦΟΡΑΣ ΟΡΟΓΩΝΙΩΝ ΣΥΝΤΕΤΑΓΜΕΝΩΝ ΕΤΕΛΑ 67
 ΥΦΙΣΤΑΜΕΝΗ ΟΡΓΑΝΩΜΗΝΗ ΧΕΡΣΙΑΙΑ ΖΩΝΗ ΛΙΜΕΝΟΣ ΟΠΩΣ ΑΠΟΤΥΠΩΝΕΤΑΙ ΣΤΟ ΦΕΚ 903Α/2001

ΣΥΝΤΕΤΑΓΜΕΝΕΣ ΚΟΡΥΦΕΣ ΧΕΡΣΙΑΙΑΣ ΖΩΝΗΣ ΛΙΜΕΝΟΣ

ΚΟΡΥΦΗ	Χ	Ψ
α	657743.652	4522604.442
β	657705.342	4522677.014
γ	657908.861	4522782.643
δ	658022.796	4522834.097
ε	658020.775	4522838.670
ζ	658063.850	4522860.484
η	658165.115	4522929.516
θ	658165.692	4522904.560
ι	658203.954	4522918.543
κ	658161.309	4522927.830
λ	658194.644	4522988.424
μ	658220.311	4522931.899
ν	658434.512	4523070.072
ξ	658507.295	4523110.347
ο	658816.898	4523191.985
π	658903.090	4523187.276
ρ	659530.260	4523158.095
κ'	659497.646	4522984.008

ΟΡΘΗ ΑΠΟΤΥΠΩΣΗ ΤΗΣ ΕΓΚΡΙΘΕΙΑΣ ΜΕ ΤΗΝ ΥΠ' ΑΡΙΘ. 21007/27-05-1966 ΑΠΟΦ. ΝΟΜΑΡΧΗ ΕΒΡΟΥ ΟΡΓΑΝΩΜΗΝΗ ΧΕΡΣΙΑΙΑ ΖΩΝΗ ΛΙΜΕΝΑ ΑΛΕΞΑΝΔΡΟΥΠΟΛΗΣ

ΣΥΝΤΕΤΑΓΜΕΝΕΣ ΚΟΡΥΦΕΣ ΧΕΡΣΙΑΙΑΣ ΖΩΝΗΣ ΛΙΜΕΝΟΣ ΥΠ' ΑΡΙΘ. 21007/27-05-1966 ΑΠΟΦ. ΝΟΜΑΡΧΗ ΕΒΡΟΥ ΦΕΚ 447Β/1966

ΚΟΡΥΦΗ	Χ	Ψ
α	657727.938	4522639.415
β	657700.346	4522695.307
γ	657905.246	4522785.135
δ	657912.121	4522780.331
ε	658027.599	4522831.175
ς	658025.386	4522835.663
ζ	658062.740	4522855.934
η	658068.953	4522873.321
θ	658080.412	4522887.797
ι	658166.144	4522929.478
κ	658185.194	4522904.751
λ	658203.459	4522918.728
μ	658159.331	4522976.880
ν	658193.216	4522992.226
ξ	658220.244	4523011.940
ο	658434.260	4523089.590
π	658510.372	4523109.665
ρ	658831.862	4523184.465
σ	658850.873	4523185.950
τ	659530.260	4523158.095
κ'	659602.760	4523011.336

ΣΥΝΤΕΤΑΓΜΕΝΕΣ ΚΟΡΥΦΕΣ ΕΠΕΚΤΑΣΗ ΧΕΡΣΙΑΙΑΣ ΖΩΝΗΣ ΛΙΜΕΝΟΣ ΑΛΕΞ-ΠΟΛΗΣ ΑΠΟΦ. 4244 Γ.Γ. ΠΑΜΟ ΦΕΚ 369/ΑΑΠ/2008

ΚΟΡΥΦΗ	Χ	Ψ
Ρ	659476.485	4523160.680
Σ	659488.861	4523179.841
Τ	659503.826	4523203.157
Υ	659528.286	4523241.150
Φ	659535.521	4523252.428
Α	659538.910	4523265.163
Β	659563.889	4523279.564
Γ	659564.293	4523353.300
Δ	659570.802	4523358.323
Ε	659722.015	4523374.652
Ζ	659720.861	4523349.679
Η	659706.238	4523320.383
Θ	659776.362	4523304.875
Ι	660056.382	4523292.438
Κ	660097.053	4523277.256
Λ	660131.053	4523203.209
Μ	660151.551	4523181.728
Ν	660253.804	4522942.923
61=34"	660267.492	4522913.391

Γ. ΑΠΟΦΑΙΣΗ - ΦΕΚ ΚΑΘΟΡΙΣΜΕΝΩΝ ΟΡΓΑΝΩΜΩΝ ΔΙΓΑΛΟΥ - Π

ΟΡΓΑΝΩΜΕΣ ΔΙΓΑΛΟΥ ΚΑΙ ΠΑΡΑΛΙΑΣ

ΣΥΝΤΕΤΑΓΜΕΝΕΣ ΚΟΡΥΦΕΣ ΔΙΓΑΛΟΥ ΚΑΙ ΠΑΡ ΑΠΟΦ. ΥΠ. ΟΙΚΟΝΟΜΙΚΩΝ 1079319/8431/Β010/10.09.2001 Φ1

ΚΟΡΥΦΗ	Χ	Ψ	ΚΟΡΥΦΗ
A22	657753.523	4522641.756	P22
A23	657811.876	4522691.292	P23
A24	657851.749	4522679.497	P24
A25	657881.120	4522687.611	P25
A26	657909.049	4522698.086	P26
A27	657941.202	4522687.827	P27
A28	657985.501	4522673.639	P28
A29	658042.986	4522648.316	P29
A30	658097.520	4522605.270	P30
A31	658115.753	4522577.417	P31
A32	658129.949	4522543.999	P32
A33	658126.750	4522508.330	P33
A34	658115.911	4522477.306	P34
A35	658071.636	4522427.486	P35
A36	658070.699	4522460.431	P36
A37	658158.714	4522455.106	P37A
A38	658262.127	4522456.597	P38
A38A	658312.440	4522461.539	P40
A38B	658348.888	4522472.755	P41
A39	658361.723	4522478.916	P42
A40	658183.095	4522712.338	P43
A41	658194.543	4522722.257	P44
A42	658170.114	4522790.261	P45
A43	658283.969	4522815.351	P46
A44	658276.623	4522816.056	P47
A45	658266.607	4522818.284	P48
A46	658242.024	4522803.485	P49
A47	658168.967	4522783.216	P50
A48	658146.950	4522751.954	P51
A49	658134.635	4522762.597	P54
A50	658099.900	4522807.719	P55
A51	658190.340	4522876.074	P56
A52	658221.764	4522838.421	P57
A53	658237.490	4522848.384	P58
A54	658228.099	4522859.222	P59
A55	658264.010	4522888.714	P60
A56	658264.557	4522904.517	P61
A57	658467.561	4522977.967	P62
A58	658815.888	4522938.277	P63
A59	658745.521	4522883.698	P64
A60	658760.340	4522920.232	P65
A61	658841.351	4522896.911	P66
A62	658930.823	4523031.223	P67
A63	658866.673	4523001.615	P68
A64	658916.182	4522982.829	P69

ΟΡΓΑΝΩΜΗΝΗ ΠΑΛΑΙΟΥ ΔΙΓΑΛΟΥ

ΣΥΝΤΕΤΑΓΜΕΝΕΣ ΚΟΡΥΦΕΣ ΠΑΛΑΙΟΥ ΔΙΓΑΛΟΥ ΑΠΟΦ. ΥΠ. ΟΙΚΟΝΟΜΙΚΩΝ 1079319/8431/Β010/10.09.2001 Φ1

ΚΟΡΥΦΗ	Χ	Ψ	ΚΟΡΥΦΗ
A11	657705.557	4522626.563	A11
A12	657738.045	4522622.246	A12
A13	657759.820	4522702.758	A13
A14	657793.576	4522719.104	A14
A15	657839.189	4522741.535	A15
A16	657908.855	4522762.543	A16
A17	657973.216	4522781.146	A17
A18	658122.114	4522910.232	A18

ΣΥΝΤΕΤΑΓΜΕΝΕΣ ΚΟΡΥΦΕΣ ΔΙΓΑΛΟΥ ΚΑΙ ΠΑΡΑΛΙΑΣ ΑΠΟΦ. Γ.Γ. ΠΑΜΟ 2604/01

ΚΟΡΥΦΗ	Χ	Ψ	ΚΟΡΥΦΗ
2	658916.182	4522982.829	2
3	658872.385	4522988.967	2'
4	658829.289	4522997.852	2''
5	658802.376	4522995.849	2'''
6	658776.465	4522991.390	5
7	658745.255	4522988.616	6
8	658746.505	4522953.114	7
9	658692.718	4522958.093	8
10	658691.055	4522958.093	9
11	658602.152	4522816.121	10'
12	658010.249	4522699.568	11'
13	658162.345	4522716.155	12
14	658217.442	4522685.463	13
15	658264.274	4522937.393	14
16	658311.413	4523008.165	15
17	658369.601	4522958.177	16'
18	658499.961	4522875.586	17
19	658584.375	4522920.007	18
20	658664.782	4522762.088	19
21	658709.383	4522731.722	20
22	658762.879	4522697.325	21
23	658781.461	4522692.470	22
24	658816.843	4522671.052	23
25	658822.406	4522670.514	24
26	658828.159	4522670.514	25
27	658837.760	4522674.932	26
28	658841.500	4522680.597	27
29	658891.884	4522706.412	28
30	658934.481	4522728.957	29
31	658980.228	4522752.698	30
32	660023.808	4522774.906	31
33	660037.322	4522780.399	32
34	660056.543	4522784.173	33
35	660062.440	4522784.225	34
36	660071.907	4522782.207	35
37	660085.759	4522777.015	36
38	660092.611	4522772.126	37
39	660100.869	4522765.153	38
40	660103.836	4522762.068	39
41	660109.617	4522751.484	40
42	660115.156	4522739.961	41
43	660145.643	4522685.561	42
44	660155.796	4522663.870	43
45	660178.740	4522621.715	44
46	660202.617	4522577.537	45
47	660226.803	4522534.717	46
48	660235.338	4522460.678	47
49	660275.427	4522447.744	48
50	660300.898	4522443.471	49
51	660321.473	4522385.285	50
52	660358.028	4522301.680	51
53	660416.644	4522385.442	52
54	660472.596	4522417.336	53
55	660462.157	4522469.177	54
56	660442.871	4522540.416	55
57	660392.403	4522364.786	56
58	660350.123	4522338.652	57
59	660316.002	4522314.833	58
60	660301.458	4522285.259	59
61	660267.492	4522313.391	60
62	660295.194	4522298.069	61
63	660351.486	4522295.386	62
64	660401.298	4522282.533	63

ΠΑΡΑΛΙΑΣ – ΠΑΛΑΙΟΥ ΑΙΓΑΛΟΥ

ΡΑΛΙΑΣ
ΦΕΚ 903Α/26.10.2001

ΟΡΓΑΝΩΜΗ ΠΑΡΑΛΙΑΣ

Table with columns for coordinates (X, Y) for the organized beach area.

ΛΑΟΥ
ΦΕΚ 903Α/26.10.2001

Table with columns for coordinates (X, Y) for the beach area.

11.2005 ΦΕΚ 77Α/28.01.2005

ΟΡΓΑΝΩΜΗ ΠΑΡΑΛΙΑΣ

Table with columns for coordinates (X, Y) for the organized beach area.

ΣΥΝΤΕΤΑΓΜΕΝΕΣ ΚΟΡΥΦΕΣ ΠΑΛΑΙΟΥ ΑΙΓΑΛΟΥ

ΑΠΟΦ. Γ.Γ. ΠΑΜΘ 26/04.01.2005 ΦΕΚ 77Α/28.01.2005

Table listing vertices (A17 to A39) with their X and Y coordinates.

ΣΥΝΤΕΤΑΓΜΕΝΕΣ ΚΟΡΥΦΕΣ ΑΙΓΑΛΟΥ ΚΑΙ ΠΑΡΑΛΙΑΣ

ΑΠΟΦ. Γ.Γ. ΠΑΜΘ 5063/21.09.2004 ΦΕΚ 944Α/20.10.2004

Table listing vertices (A1 to A5) with their X and Y coordinates.

ΕΠΑΝΑΚΑΘΟΡΙΣΜΟΣ ΑΙΓΑΛΟΥ ΚΑΙ ΠΑΡΑΛΙΑΣ ΚΑΙ ΚΑΘΟΡΙΣΜΟΣ ΠΑΛΑΙΟΥ ΑΙΓΑΛΟΥ ΣΤΗ ΘΕΣΗ «ΑΠΟΛΛΟΝΙΑΔΑ ΣΤΗΝ ΑΛΕΞΠΟΛΗ»

ΦΕΚ 63Α/15.03.2017

Table listing vertices (A7 to A11) with their X and Y coordinates.

ΣΥΝΤΕΤΑΓΜΕΝΕΣ ΚΟΡΥΦΕΣ ΚΑΘΟΡΙΣΜΕΝΗΣ ΟΡΓΑΝΩΜΗΣ ΑΓΚΥΡΩΣΙΑΣ ΣΤΗΝ ΘΑΛΑΣΣΙΑ ΠΕΡΙΟΧΗ ΝΟΤΙΟΔΥΤΙΚΑ ΤΗΣ ΕΙΣΟΔΟΥ ΛΙΜΕΝΑ ΑΛΕΞΑΝΔΡΟΥΠΟΛΗΣ

ΑΠΟΦ. ΥΠ. ΝΑΥΤΙΛΙΑΣ ΚΑΙ ΝΗΙΩΤΙΚΗΣ ΠΟΛΙΤΙΚΗΣ ΑΡΙΘΜ. 2133.27/6756/2023 ΦΕΚ Β' 6355/Β/06.11.2023

Table listing vertices (A to Δ) with their X and Y coordinates.

ΣΥΝΤΕΤΑΓΜΕΝΕΣ ΚΟΡΥΦΕΣ ΠΡΟΤΕΙΝΟΜΕΝΗΣ ΘΑΛΑΣΣΙΑΣ ΖΩΝΗΣ ΛΙΜΕΝΑ

Table listing vertices (01 to 06) with their X and Y coordinates.

Δ. ΤΟΠΟΓΡΑΦΙΚΑ ΥΠΟΒΑΘΡΑ

ΧΕΡΣΙΑ ΤΟΠΟΓΡΑΦΙΚΑ ΥΠΟΒΑΘΡΑ

ΤΟ ΠΑΡΟΝ ΤΟΠΟΓΡΑΦΙΚΟ ΔΙΑΓΡΑΜΜΑ ΣΤΗΡΙΧΘΗΚΕ:

ΣΤΑ ΔΙΑΓΡΑΜΜΑΤΑ ΚΑΘΟΡΙΣΜΟΥ ΟΡΓΑΝΩΜΗΣ ΑΙΓΑΛΟΥ ΠΑΡΑΛΙΑΣ ΚΑΙ ΠΑΛΑΙΟΥ ΑΙΓΑΛΟΥ ΠΟΥ ΑΝΤΙΣΤΟΙΧΟΥΝ ΣΤΗΝ ΑΠΟΦ. ΥΠ. ΟΙΚΟΝΟΜΙΚΩΝ 1079319/8431/Β0010/10.09.2001 ΦΕΚ 903Α/26.10.2001

ΑΠΟΦ. Γ.Γ. ΠΑΜΘ 26/04.01.2005 ΦΕΚ 77Α/28.01.2005

ΣΤΑ ΔΙΑΓΡΑΜΜΑΤΑ ΚΑΘΟΡΙΣΜΟΥ ΟΡΓΑΝΩΜΗΣ ΑΙΓΑΛΟΥ ΚΑΙ ΠΑΡΑΛΙΑΣ ΠΟΥ ΑΝΤΙΣΤΟΙΧΟΥΝ ΣΤΗΝ ΑΠΟΦ. Γ.Γ. ΠΑΜΘ 5063/21.09.2004 ΦΕΚ 944Α/20.10.2004

ΣΤΑ ΔΙΑΓΡΑΜΜΑΤΑ ΕΠΑΝΑΚΑΘΟΡΙΣΜΟΥ ΑΙΓΑΛΟΥ ΚΑΙ ΠΑΡΑΛΙΑΣ ΚΑΙ ΚΑΘΟΡΙΣΜΟΣ ΠΑΛΑΙΟΥ ΑΙΓΑΛΟΥ ΣΤΗ ΘΕΣΗ «ΑΠΟΛΛΟΝΙΑΔΑ ΣΤΗΝ ΑΛΕΞΠΟΛΗ» ΦΕΚ 63Α/15.03.2017

ΣΤΑ ΔΙΑΓΡΑΜΜΑΤΑ ΟΡΓΑΝΩΜΗΣ ΧΕΡΣΙΑΣ ΖΩΝΗΣ ΛΙΜΕΝΟΣ ΠΟΥ ΑΝΤΙΣΤΟΙΧΟΥΝ ΣΤΗΝ ΟΡΘΗ ΑΠΟΤΥΠΩΣΗ ΤΗΣ ΕΓΚΡΙΘΕΙΣΑΣ ΜΕ ΤΗΝ ΥΠ' ΑΡΙΘ. 21007/27-05-1986 ΑΠΟΦ. ΝΟΜΑΡΧΗΣ ΕΒΡΟΥ ΦΕΚ 447/Β/1986

ΑΠΟΦ. 4244 Γ.Γ. ΠΑΜΘ ΦΕΚ 368Α/Α/2009

ΣΤΑ ΔΙΑΓΡΑΜΜΑΤΑ ΟΡΓΑΝΩΜΗΣ ΧΕΡΣΙΑΣ ΖΩΝΗΣ ΛΙΜΕΝΟΣ ΟΠΩΣ ΑΠΟΤΥΠΩΝΕΤΑΙ ΣΤΟ ΦΕΚ 903Α/2001

ΑΦΟΥ ΠΡΩΤΑ ΜΕΤΑΣΧΗΜΑΤΙΣΤΗΚΑΝ ΑΠΟ ΤΟ ΣΥΣΤΗΜΑ ΑΝΑΦΟΡΑΣ ΟΡΘΟΓΩΝΙΩΝ ΣΥΝΤΕΤΑΓΜΕΝΩΝ ΤΗΣ ΕΓΚΡΙΘΕΙΣΑΣ ΜΕΡΚΑΤΟΡΙΚΗΣ ΠΡΟΒΟΛΗΣ (TM9) – ΑΝΑΤΟΛΙΚΗ ΖΩΝΗ ΣΤΟ Ε.Γ.Σ.Α. 87

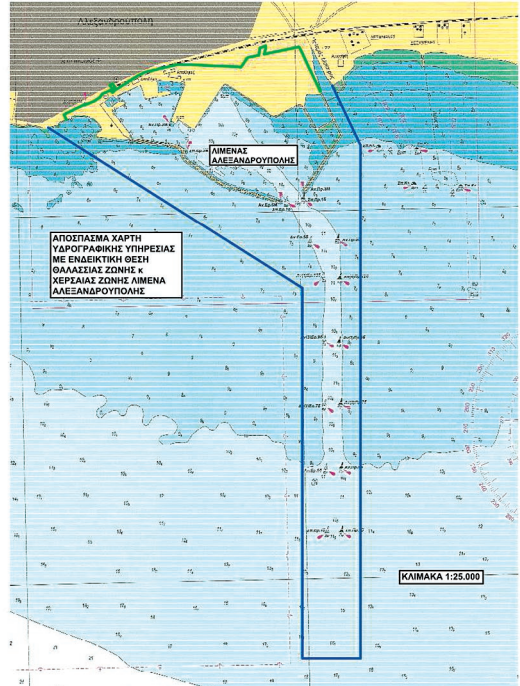
ΣΤΑ ΟΙΚΟΔΟΜΙΚΑ ΤΕΤΡΑΓΩΝΙΑ ΤΟΥ ΕΓΚΡΙΘΕΝΤΟΣ ΡΥΘΜΙΣΤΙΚΟΥ ΣΧΕΔΙΟΥ ΠΟΥ ΕΓΚΡΙΘΗΚΕ ΜΕ ΤΗΝ ΑΠΟΦΑΣΗ ΝΟΜΑΡΧΗΣ ΕΒΡΟΥ 14648/12.10.1989 ΦΕΚ 674Α/10.10.1989

ΣΤΗΝ ΚΑΤΑΦΡΑΣΗ ΤΩΝ ΕΠΙΚΕΙΜΕΝΩΝ ΧΕΡΣΙΑΣ ΖΩΝΗΣ ΛΙΜΕΝΟΣ ΑΛΕΞΑΝΔΡΟΥΠΟΛΗΣ Ν. ΕΒΡΟΥ ΓΙΑ ΛΟΓΑΡΙΑΣΜΟ Ο.Λ.Α.Ε.

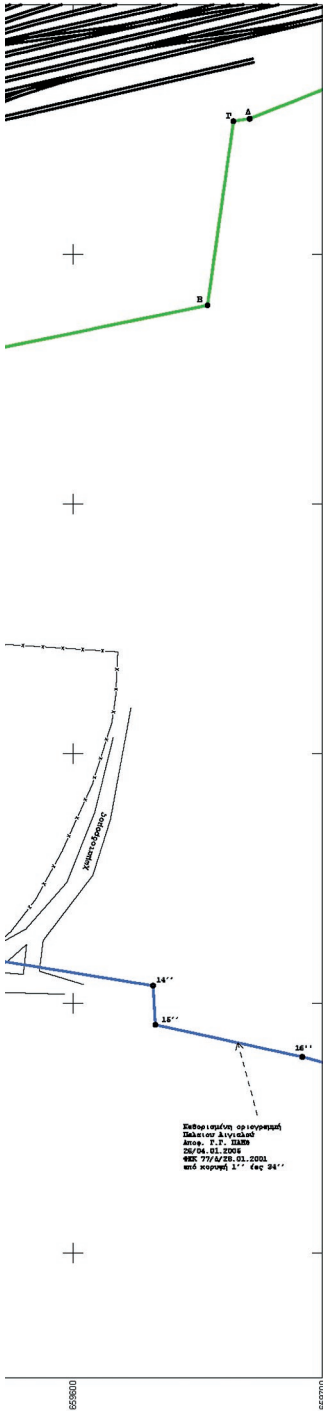
ΣΤΗΝ ΨΗΦΟΠΟΙΗΣΗ ΤΟΥ ΧΑΡΤΗ ΤΗΣ ΥΔΡΟΓΡΑΦΙΚΗΣ ΥΠΗΡΕΣΙΑΣ (Esdon 1, 2007/2020) ΜΕ ΣΚΟΠΟ ΤΗ ΔΗΜΙΟΥΡΓΙΑ ΙΣΟΒΑΘΩΝ ΚΑΜΠΥΛΩΝ (ΒΑΘΗ ΣΕ ΜΕΤΡΑ ΑΠΟ ΤΗΝ ΚΑΤΩΤΑΤΗ ΡΗΧΙΑ)

ΣΤΑ ΣΤΟΙΧΕΙΑ ΤΟΥ ΚΑΘΟΡΙΣΜΟΥ ΑΓΚΥΡΩΣΙΑΣ ΣΤΗΝ ΘΑΛΑΣΣΙΑ ΠΕΡΙΟΧΗ ΝΟΤΙΟΔΥΤΙΚΑ ΤΗΣ ΕΙΣΟΔΟΥ ΛΙΜΕΝΑ ΑΛΕΞΑΝΔΡΟΥΠΟΛΗΣ ΑΠΟΦ. ΥΠ. ΝΑΥΤΙΛΙΑΣ ΚΑΙ ΝΗΙΩΤΙΚΗΣ ΠΟΛΙΤΙΚΗΣ ΑΡΙΘΜ. 2133.27/6756/2023 ΦΕΚ Β' 6355/Β/06.11.2023

ΣΤΑ ΣΤΟΙΧΕΙΑ ΑΠΟ ΠΑΛΑΙΟΤΕΡΕΣ ΜΕΛΕΤΕΣ ΤΟΥ Ο.Λ.Α.Ε.

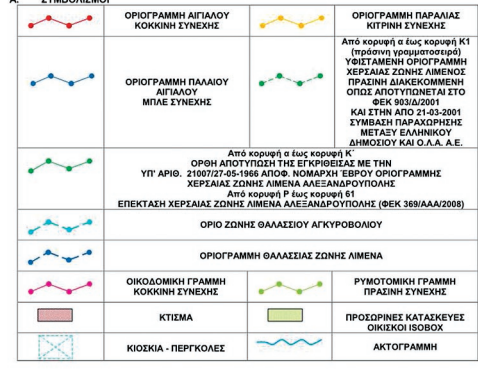


Technical drawing information block containing project details, scale (1:1,000), date (NOVEMBER 2023), and drawing sheet information (DIANOMH ΠΙΝΑΚΙΩΝ).



ΥΠΟΜΗΝΙΑ
 ΤΟΠΟΓΡΑΦΙΚΟ ΔΙΑΓΡΑΜΜΑ:
 ΚΑΘΟΡΙΣΜΟΣ ΘΑΛΑΣΙΑΣ ΖΩΝΗΣ ΛΙΜΕΝΑ ΑΛΕΞΑΝΔΡΟΥΠΟΛΗΣ*

ΚΑ. 1 : 1000 κ. 1 : 10.000



Β. ΣΥΝΤΕΤΑΓΜΕΝΕΣ ΚΟΡΥΦΕΣ ΧΕΡΣΙΑΣ ΖΩΝΗΣ ΛΙΜΕΝΑ ΑΛΕΞΑΝΔΡΟΥΠΟΛΗΣ
 ΠΡΟΒΟΛΟ ΣΥΝΤΗΜΑ ΑΝΑΦΟΡΑΣ ΟΡΘΟΓΩΝΙΟΝ ΣΥΝΤΗΤΗΜΕΝΟΙ : ΕΓΔΑ. 87
 ΥΨΗΤΑΜΕΝΗ ΟΡΙΓΡΑΜΜΗ ΧΕΡΣΙΑΣ ΖΩΝΗΣ ΛΙΜΕΝΑ ΟΠΟΥ ΑΠΟΤΥΠΩΝΕΤΑΙ ΣΤΟ ΦΕΚ 903/Α/26/1

ΚΟΡΥΦΗ	Χ	Ψ
α	657743.652	4522604.442
β	657705.342	4522677.014
γ	657908.861	4522782.643
δ	658002.786	4522834.087
ε	658020.775	4522838.870
ς	658083.850	4522860.484
η	658166.115	4522929.516
θ	658185.692	4522904.560
ι	658203.954	4522918.543
κ	658181.369	4522972.830
λ	658194.844	4522988.424
μ	658203.311	4522981.889
ν	658434.512	4523070.072
ξ	658507.295	4523110.347
ο	658816.288	4523181.885
π	658823.090	4523187.276
ι'	658930.260	4523188.085
κ'	658497.646	4522984.008

ΟΡΙΟΝ ΑΠΟΤΥΠΩΣΗΣ ΤΗΣ ΕΓΚΡΙΘΕΙΑΣ ΜΕ ΤΗΝ ΥΠ' ΑΡΙΘ. 21007/27-05-1966 ΑΠΟΦ. ΝΟΜΑΡΧΗΣ ΕΡΩΟΥ ΟΡΙΓΡΑΜΜΗΣ ΧΕΡΣΙΑΣ ΖΩΝΗΣ ΛΙΜΕΝΑ ΑΛΕΞΑΝΔΡΟΥΠΟΛΗΣ

ΚΟΡΥΦΗ	Χ	Ψ
α	657722.938	4522839.415
β	657700.346	4522885.307
γ	657809.246	4522786.135
δ	657912.121	4522780.331
ε	658027.599	4522831.175
ς	658029.386	4522835.863
ζ	658062.740	4522855.934
η	658086.953	4522873.321
θ	658090.412	4522887.797
ι	658166.144	4522929.476
ι'	658185.194	4522904.751
κ	658203.459	4522918.728
λ	658159.331	4522976.880
μ	658193.216	4522992.228
ν	658220.244	4522931.940
ξ	658434.280	4523089.590
ο	658510.372	4523109.685
π	658834.882	4523184.485
π'	658950.873	4523185.950
ι''	659530.260	4523158.095
κ'	659502.766	4523011.536

ΚΟΡΥΦΗ	Χ	Ψ
Ρ	659478.485	4523160.680
Σ	659488.861	4523179.841
Τ	659503.826	4523203.157
Υ	659528.266	4523241.150
Φ	659538.521	4523252.428
Α	659535.910	4523255.183
Β	659653.889	4523279.564
Γ	659664.283	4523283.300
Δ	659670.802	4523354.323
Ε	659722.015	4523374.652
Ζ	659720.861	4523349.878
Η	660076.239	4523290.883
Θ	659776.362	4523304.875
Ι	660056.682	4523382.438
Κ	660087.053	4523277.256
Λ	660131.053	4523203.209
Μ	660151.651	4523181.728
Ν	660253.804	4522942.923
61*34	660267.492	4522913.391

Γ. ΑΠΟΦΑΙΣΕΙΣ - ΦΕΚ ΚΑΘΟΡΙΣΜΕΝΩΝ ΟΡΙΓΡΑΜΜΩΝ ΑΓΙΛΑΟΥ - ΠΑΡΑΛΙΑΣ - Π/Ι
ΟΡΙΓΡΑΜΜΕΣ ΑΓΙΛΑΟΥ ΚΑΙ ΠΑΡΑΛΙΑΣ

ΣΥΝΤΕΤΑΓΜΕΝΕΣ ΚΟΡΥΦΕΣ ΑΓΙΛΑΟΥ ΚΑΙ ΠΑΡΑΛΙΑΣ				
ΑΠΟΦ. ΥΠ. ΟΙΚΟΝΟΜΙΚΩΝ 1079319/831/Β010/10.09.2001 ΦΕΚ 903/Α/26/1				
ΚΟΡΥΦΗ	Χ	Ψ	ΚΟΡΥΦΗ	
A22	657753.523	4522641.756	Π22	657746.861
A23	657811.876	4522661.292	Π23	657806.565
A24	657851.749	4522679.497	Π24	657846.605
A25	657881.120	4522687.611	Π25	657879.485
A26	657909.349	4522686.086	Π26	657909.346
A27	657941.202	4522687.627	Π27	657943.145
A28	657985.501	4522673.639	Π28	657980.831
A29	658042.886	4522648.318	Π29	658050.675
A30	658091.520	4522655.270	Π30	658118.728
A31	658115.753	4522577.417	Π31	658129.362
A32	658126.949	4522543.999	Π32	658141.962
A33	658129.750	4522538.330	Π33	658141.736
A34	658115.911	4522477.306	Π34	658129.455
A35	658071.635	4522472.486	Π37	658159.026
A36	658070.699	4522460.431	Π38	658251.233
A37	658158.714	4522453.108	Π3Α	658309.585
A38	658252.127	4522456.587	Π39	658338.096
A39	658312.440	4522451.639	Π40	658162.601
A38B	658348.888	4522472.755	Π41	658185.755
A39	658381.723	4522478.916	Π42	658269.045
A40	658183.095	4522712.338	Π43	658266.842
A41	658194.543	4522722.257	Π44	658275.465
A42	658310.114	4522790.261	Π45	658266.768
A43	658293.869	4522815.351	Π46	658248.665
A44	658276.823	4522812.058	Π47	658173.544
A45	658265.967	4522816.284	Π48	658141.682
A46	658243.024	4522843.024	Π49	658128.625
A47	658168.567	4522753.015	Π50	658078.793
A48	658161.900	4522751.664	Π51	658162.686
A49	658134.635	4522752.597	Π54	658209.416
A50	658099.900	4522807.719	Π55	658257.783
A51	658190.340	4522876.074	Π56	658268.736
A52	658221.764	4522836.421	Π57	658476.458
A53	658237.490	4522848.364	Π58	658525.715
A54	658238.809	4522839.222	Π61	658149.885
A55	658264.010	4522888.714	Π60	658748.521
A56	658304.517	4522903.887	Π61	658827.086
A57	658467.561	4522917.967	Π62	658820.736
A58	658515.688	4522935.277	Π63	658870.346
A59	658767.521	4522983.869	Π64	658907.576
A60	658760.340	4522920.232		
A61	658641.351	4522986.911		
A62	658835.823	4523031.229		
A63	658865.673	4523011.615		
A64	658916.182	4522982.829		

ΟΡΙΓΡΑΜΜΗ ΠΑΛΙΑΟΥ ΑΓΙΛΑΟΥ				
ΣΥΝΤΕΤΑΓΜΕΝΕΣ ΚΟΡΥΦΕΣ ΠΑΛΙΑΟΥ ΑΓΙΛΑΟΥ				
ΑΠΟΦ. ΥΠ. ΟΙΚΟΝΟΜΙΚΩΝ 1079319/831/Β010/10.09.2001 ΦΕΚ 903/Α/26/1				
ΚΟΡΥΦΗ	Χ	Ψ	ΚΟΡΥΦΗ	
ΑΠ1	657705.557	4522676.563	ΑΠ11	658245.981
ΑΠ2	657786.545	4522682.246	ΑΠ12	658290.277
ΑΠ3	657759.820	4522702.758	ΑΠ13	658466.265
ΑΠ4	657793.576	4522719.102	ΑΠ14	658537.938
ΑΠ5	657816.189	4522741.625	ΑΠ15	658748.911
ΑΠ6	657906.855	4522782.643	ΑΠ16	658887.195
ΑΠ7	657973.219	4522821.146	ΑΠ17	658946.361
ΑΠ10	658122.114	4522910.232		

ΣΥΝΤΕΤΑΓΜΕΝΕΣ ΚΟΡΥΦΕΣ ΑΓΙΛΑΟΥ ΚΑΙ ΠΑΡΑΛΙΑΣ ΑΠΟΦ. Γ.Γ. ΠΑΜΟ 26/04.01.2005 ΦΕΚ 7/16				
ΟΡΙΓΡΑΜΜΗ ΑΓΙΛΑΟΥ				
ΚΟΡΥΦΗ	Χ	Ψ	ΚΟΡΥΦΗ	
2	658916.182	4522862.829	1'	658921.600
3	658872.385	4522868.962	2'	658935.591
4	658828.268	4522876.867	3'	658950.885
5	658802.376	4522866.848	4'	658843.269
6	658776.465	4522619.390	5'	658816.378
7	658810.255	4522820.116	6'	658905.721
8	658846.505	4522632.114	7'	658815.042
9	658920.718	4522953.093	8'	658842.250
10	658901.055	4522781.312	9'	658905.721
11	659052.152	4522616.121	10'	658992.804
12	659107.249	4522698.568	11'	659039.635
13	659162.345	4522781.015	12'	659098.712
14	659217.442	4522866.483	13'	659149.828
15	659264.274	4522937.393	14'	659204.925
16	659311.413	4523008.788	15'	659267.117
17	659369.601	4522958.177	16'	659308.333
18	659499.901	4522875.586	17'	659378.586
19	659584.375	4522920.007	18'	659460.100
20	659664.782	4522762.088	19'	659592.887
21	659709.583	4522731.722	20'	659673.375
22	659769.679	4522691.525	21'	659711.869
23	659817.461	4522692.470	22'	659788.790
24	659816.843	4522676.052	23'	659827.345
25	659822.406	4522670.140	24'	659862.130
26	659828.159	4522670.514	25'	659893.143
27	659837.760	4522674.832	26'	659924.413
28	659847.500	4522660.587	27'	659930.844
29	659891.884	4522705.412	28'	659940.073
30	659934.481	4522728.957	29'	659984.595
31	659980.228	4522752.698	30'	659927.397
32	660023.808	4522774.906	31'	659973.369
33	660037.322	4522780.398	32'	660017.696
34	660052.543	4522784.173	33'	660032.672
35	660062.440	4522784.225	34'	660050.630
36	660071.907	4522782.207	35'	660083.983
37	660085.759	4522777.075	36'	660076.099
38	660092.611	4522772.126	37'	660092.886
39	660100.869	4522765.133	38'	660101.862
40	660103.836	4522762.226	39'	660110.978
41	660109.617	4522751.484	40'	660115.963
42	660111.158	4522738.821	41'	660121.914
43	660146.643	4522682.351	42'	660144.339
44	660156.796	4522663.870	43'	660159.858
45	660179.740	4522621.715	44'	660169.049
46	660202.617	4522577.537	45'	660192.926
47	660226.803	4522524.717	46'	660215.811
48	660251.338	4522469.678	47'	660238.885
49	660275.427	4522447.744	48'	660288.481
50	660300.698	4522403.371	49'	660313.759
51	660321.473	4522386.265	50'	660334.548
52	660358.028	4522301.680	51'	660358.934
53	660412.644	4522285.442	52'	660400.080
54	660472.556	4522471.308	53'	660458.389
55	660462.157	4522498.177	54'	660448.592
56	660442.871	4522540.416	55'	660428.294
57	660395.403	4522641.896	56'	660378.880
58	660350.123	4522738.652	57'	660336.473
59				

ΠΑΡΑΛΙΑΣ – ΠΑΛΑΙΟΥ ΑΙΓΙΛΑΟΥ

Table with 2 columns: X, Ψ. Contains coordinates for the coastline area.

Table with 2 columns: X, Ψ. Contains coordinates for the coastline area.

Table with 2 columns: X, Ψ. Contains coordinates for the coastline area.

Table with 3 columns: ΚΟΡΥΦΗ, X, Ψ. Lists vertices of a polygon with their coordinates.

Table with 4 columns: ΚΟΡΥΦΗ, X, Ψ, ΚΟΡΥΦΗ, X, Ψ. Lists vertices of a polygon with their coordinates.

Table with 3 columns: ΚΟΡΥΦΗ, X, Ψ. Lists vertices of a polygon with their coordinates.

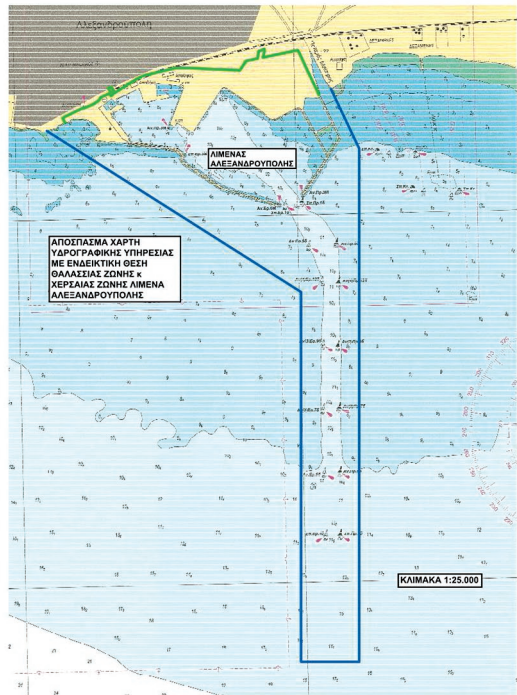
Table with 3 columns: Α, Β, Γ, Δ, X, Ψ. Lists vertices of a polygon with their coordinates.

Table with 3 columns: ΚΟΡΥΦΗ, X, Ψ. Lists vertices of a polygon with their coordinates.

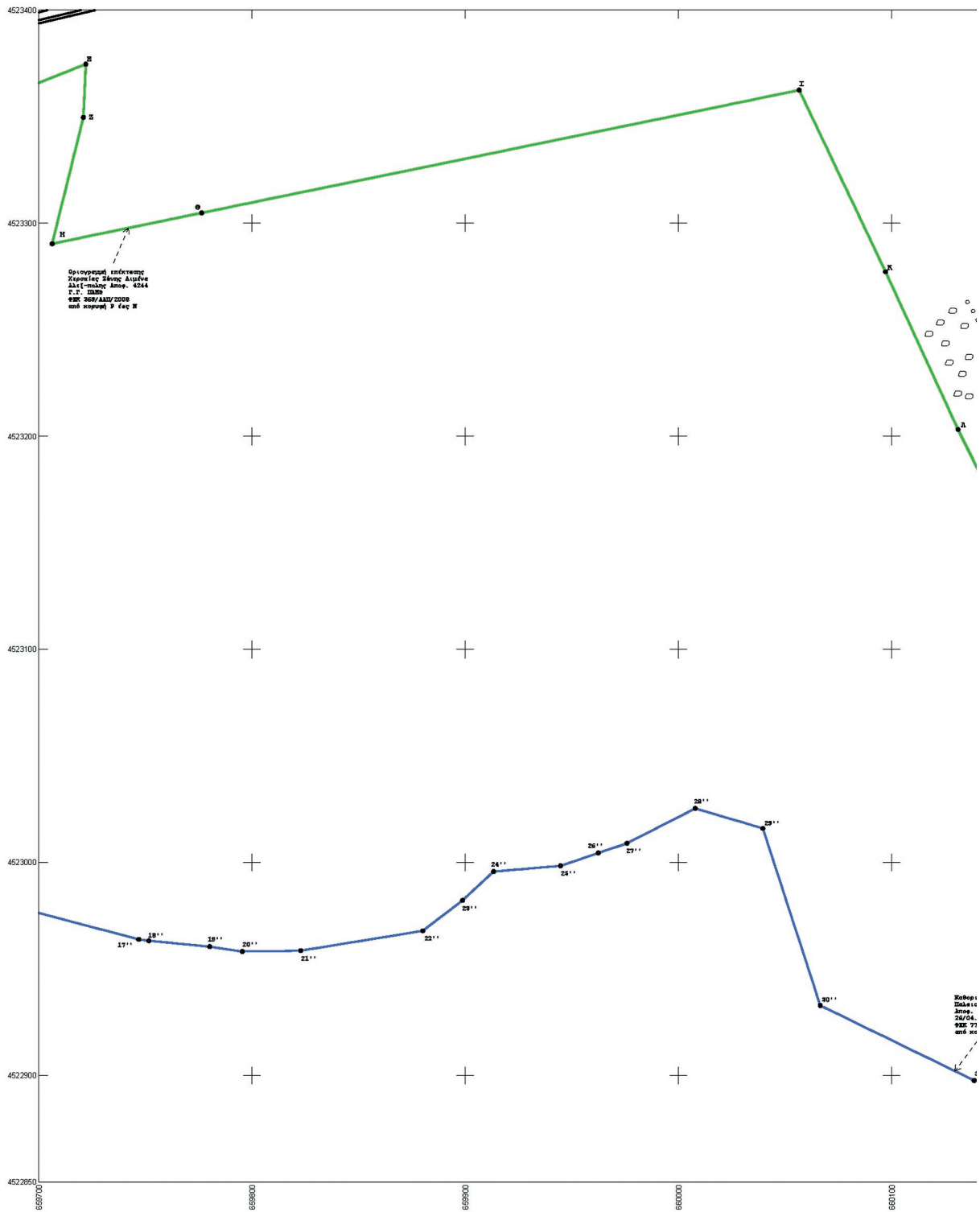
Δ. ΤΟΠΟΓΡΑΦΙΚΑ ΥΠΟΒΑΘΡΑ

ΧΕΡΣΙΑ ΤΟΠΟΓΡΑΦΙΚΑ ΥΠΟΒΑΘΡΑ

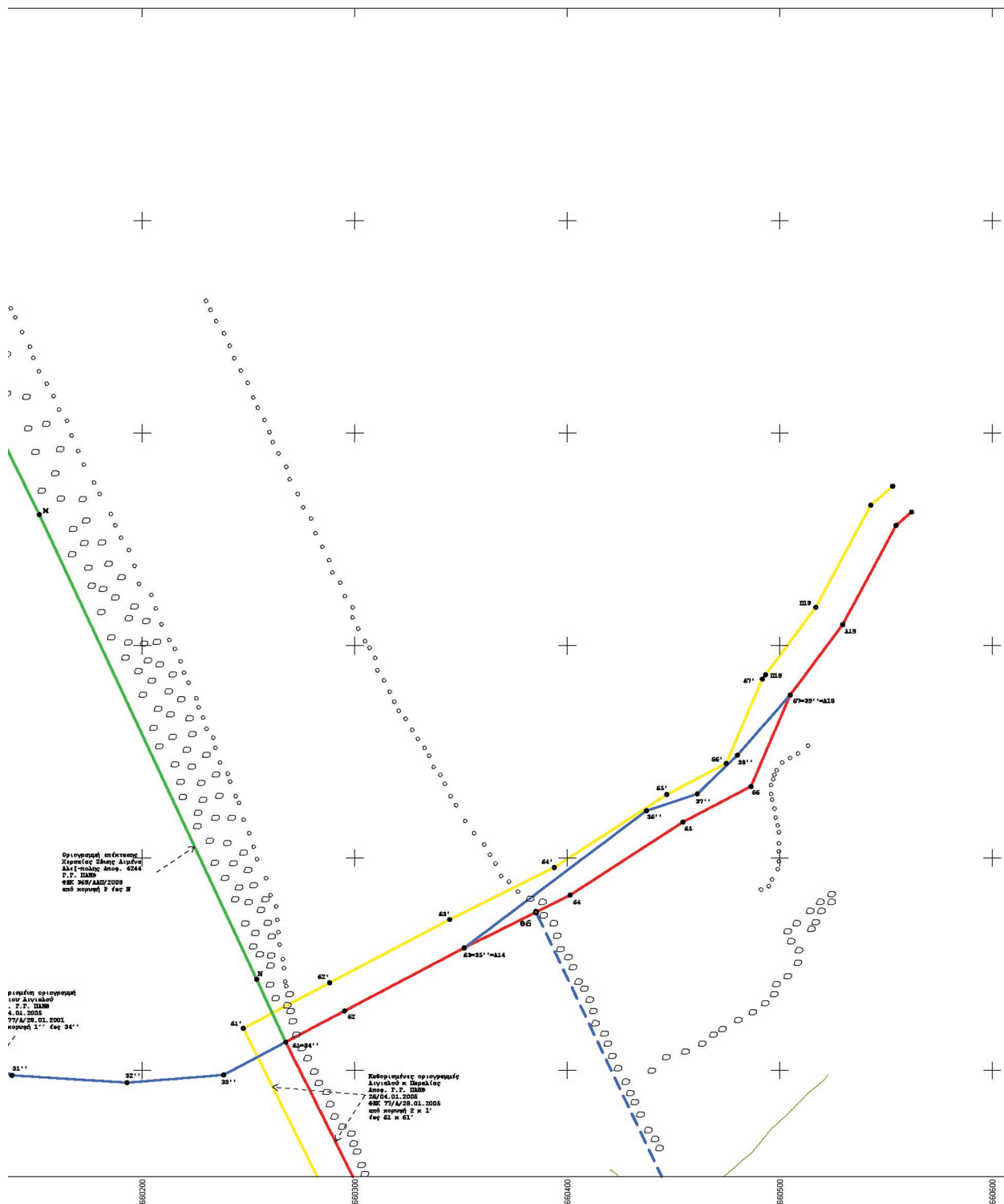
Text describing the topographic survey process, including references to laws and decrees.



Form containing technical details of the topographic map, including scale (1:1000), date (NOVEMBER 2023), and project information.



ΕΘΝΙΚΟ ΤΥΠΟΓΡΑΦΕΙΟ
Για τεχνικούς λόγους στο σχεδιάγραμμα,
από το ηλεκτρονικό αρχείο, έγινε
σμίκρυνση κατά ποσοστό **35%**

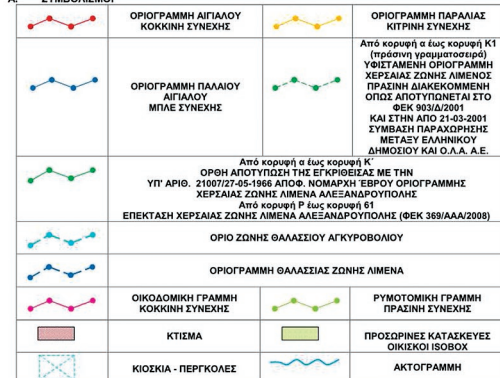


ΥΠΟΜΗΝΗΜΑ

ΤΟΠΟΓΡΑΦΙΚΟ ΔΙΑΓΡΑΜΜΑ : "ΚΑΘΟΡΙΣΜΟΣ ΘΑΛΑΣΣΙΑΣ ΖΩΝΗΣ ΛΙΜΕΝΑ ΑΛΕΞΑΝΔΡΟΥΠΟΛΗΣ"

ΚΑ. 1 : 1000 κ 1 : 10.000

Α. ΣΥΜΒΟΛΙΣΜΟΙ



Β. ΣΥΝΤΕΤΑΓΜΕΝΕΣ ΚΟΡΥΦΕΣ ΧΕΡΣΙΑΙΑΣ ΖΩΝΗΣ ΛΙΜΕΝΟΣ ΑΛΕΞΑΝΔΡΟΥΠΟΛΗΣ

ΠΡΟΒΟΛΙΚΟ ΣΥΣΤΗΜΑ ΑΝΑΦΟΡΑΣ ΟΡΟΓΡΑΦΙΚΩΝ ΣΥΝΤΕΤΑΓΜΕΝΩΝ : ΕΓ.Α. 67 ΥΦΙΕΤΑΜΕΝΗ ΟΡΓΑΝΙΣΜΟΣ ΧΕΡΣΙΑΙΑΣ ΖΩΝΗΣ ΛΙΜΕΝΟΣ ΟΠΩΣ ΑΠΟΤΥΠΩΝΕΤΑΙ ΣΤΟ ΦΕΚ 903Α/2001

ΚΟΡΥΦΗ	Χ	Ψ
α	657743.652	4522604.442
β	657705.342	4522677.014
γ	657908.861	4522752.643
δ	658022.796	4522834.097
ε	658020.775	4522838.670
ς	658023.850	4522860.484
η	658166.115	4522929.516
θ	658185.692	4522904.560
ι	658203.954	4522918.543
κ	658161.369	4522972.830
λ	658194.844	4522988.424
μ	658220.311	4522931.899
ν	658434.512	4523070.072
ξ	658507.295	4523110.347
ο	658816.898	4523191.985
π	658023.090	4523167.276
ρ	659530.260	4523188.095
κ'	659497.646	4522984.008

ΟΡΘΗ ΑΠΟΤΥΠΩΣΗ ΤΗΣ ΕΓΚΡΙΘΕΙΑΣ ΜΕ ΤΗΝ ΥΠ' ΑΡΙΘ. 21007/27-05-1966 ΑΠΟΦ. ΝΟΜΑΡΧΗ ΕΒΡΟΥ ΟΡΓΑΝΙΣΜΟΣ ΧΕΡΣΙΑΙΑΣ ΖΩΝΗΣ ΛΙΜΕΝΑ ΑΛΕΞΑΝΔΡΟΥΠΟΛΗΣ

ΚΟΡΥΦΗ	Χ	Ψ
α	657742.938	4522639.415
β	657700.346	4522685.307
γ	657909.246	4522786.135
δ	657912.121	4522780.331
ε	658027.599	4522831.175
ς	658025.398	4522835.663
ζ	658026.740	4522855.934
η	658068.953	4522873.321
θ	658080.412	4522887.797
ι	658168.144	4522928.478
κ	658159.331	4522976.880
λ	658193.216	4522992.226
μ	658220.244	4522931.940
ν	658434.290	4523089.590
ξ	658510.372	4523109.895
ο	658834.882	4523184.485
π	658950.873	4523185.950
ρ	659530.260	4523158.095
κ'	659502.766	4523011.336

ΣΥΝΤΕΤΑΓΜΕΝΕΣ ΚΟΡΥΦΕΣ ΕΠΕΚΤΑΣΗ ΧΕΡΣΙΑΙΑΣ ΖΩΝΗΣ ΛΙΜΕΝΟΣ ΑΛΕΞ-ΠΟΛΗΣ ΑΠΟΦ. 4244 Γ.Γ. ΠΑΜΘ ΦΕΚ 369/ΑΑΠ/2008

ΚΟΡΥΦΗ	Χ	Ψ
Ρ	659476.485	4523160.680
Σ	659488.861	4523179.841
Τ	659503.626	4523203.157
Υ	659526.266	4523241.150
Φ	659535.521	4523252.428
Α	659535.910	4523255.183
Β	659653.899	4523278.544
Γ	659664.293	4523353.300
Δ	659670.802	4523354.323
Ε	659722.015	4523374.652
Ζ	659720.861	4523345.679
Η	659706.239	4523290.383
Θ	659776.362	4523304.875
Ι	660006.595	4523396.438
Κ	660097.053	4523277.256
Λ	660131.053	4523203.209
Μ	660151.561	4523161.726
Ν	660253.804	4522942.923
61-34'	660267.492	4522913.391

Γ. ΑΠΟΦΑΙΣΕΙΣ - ΦΕΚ ΚΑΘΟΡΙΣΜΕΝΟΣ ΟΡΓΑΝΙΣΜΟΣ ΑΙΓΙΑΛΟΥ - ΠΑΡΑΛΙΑΣ - ΠΑΛΑΙΟΥ ΟΡΓΑΝΙΣΜΟΣ ΑΙΓΙΑΛΟΥ ΚΑΙ ΠΑΡΑΛΙΑΣ

ΣΥΝΤΕΤΑΓΜΕΝΕΣ ΚΟΡΥΦΕΣ ΚΟΡΥΦΩΝ ΑΙΓΙΑΛΟΥ ΚΑΙ ΠΑΡΑΛΙΑΣ ΑΠΟΦ. ΥΠ. ΟΙΚΟΝΟΜΙΚΩΝ 1079319/8431/Β010/10.09.2001 ΦΕΚ 903Α/26.10.2

ΚΟΡΥΦΗ	Ψ	ΚΟΡΥΦΗ	Χ	
A22	657753.523	4522641.756	P22	657746.861
A23	657811.876	4522661.292	P23	657806.565
A24	657851.749	4522679.497	P24	657846.609
A25	657881.120	4522687.611	P25	657879.455
A26	657909.349	4522686.086	P26	657909.346
A27	657941.202	4522687.827	P27	657943.145
A28	657985.501	4522673.639	P28	657980.631
A29	658042.866	4522648.318	P29	658060.678
A30	658097.520	4522605.270	P30	658108.728
A31	658115.753	4522577.417	P31	658129.362
A32	658129.849	4522543.969	P32	658141.962
A33	658126.750	4522508.330	P33	658141.736
A34	658115.911	4522477.306	P34	658129.459
A35	658071.635	4522472.486	P37	658159.259
A36	658070.699	4522460.431	P38	658251.233
A37	658158.714	4522453.108	P38A	658309.589
A38	658252.127	4522456.597	P39	658338.090
A38A	658312.440	4522461.539	P40	658162.601
A38B	658348.888	4522472.755	P41	658185.759
A39	658361.723	4522478.916	P42	658289.049
A40	658163.095	4522715.338	P43	658286.542
A41	658194.543	4522722.257	P44	658275.465
A42	658310.114	4522790.261	P45	658266.758
A43	658283.869	4522815.351	P46	658246.865
A44	658276.823	4522812.058	P47	658173.548
A45	658265.667	4522816.294	P48	658141.682
A46	658262.624	4522803.485	P49	658123.333
A47	658168.567	4522753.015	P50	658078.793
A48	658146.950	4522751.964	P51	658192.986
A49	658134.635	4522762.997	P54	658209.416
A50	658091.900	4522801.719	P55	658206.078
A51	658190.340	4522876.074	P56	658298.785
A52	658221.764	4522836.421	P57	658476.459
A53	658237.600	4522844.364	P58	658465.719
A54	658228.099	4522869.222	P59	658749.865
A55	658264.010	4522888.714	P60	658748.521
A56	658304.517	4522903.887	P61	658827.068
A57	658467.681	4522977.987	P62	658820.105
A58	658515.688	4522835.277	P63	658870.340
A59	658761.521	4522883.869	P64	658907.676
A60	658760.340	4522920.232		
A61	658641.351	4522896.911		
A62	658635.823	4523031.229		
A63	658666.673	4523031.615		
A64	658916.182	4522982.829		

ΟΡΓΑΝΙΣΜΟΣ ΠΑΛΑΙΟΥ ΑΙΓΙΑΛΟΥ

ΚΟΡΥΦΗ	Ψ	ΚΟΡΥΦΗ	Χ	
ΑΠ1	657705.557	4522676.563	ΑΠ11	658245.987
ΑΠ2	657738.045	4522692.246	ΑΠ12	658290.275
ΑΠ3	657702.654	4522702.788	ΑΠ13	658446.865
ΑΠ4	657793.576	4522719.102	ΑΠ14	658537.938
ΑΠ5	657839.189	4522741.535	ΑΠ15	658786.011
ΑΠ6	657908.855	4522762.643	ΑΠ16	658967.192
ΑΠ7	657913.219	4522821.146	ΑΠ17	658946.367
ΑΠ10	658122.114	4522910.232		

ΣΥΝΤΕΤΑΓΜΕΝΕΣ ΚΟΡΥΦΕΣ ΑΙΓΙΑΛΟΥ ΚΑΙ ΠΑΡΑΛΙΑΣ ΑΠΟΦ. Γ.Γ. ΠΑΜΘ 28/04.01.2005 ΦΕΚ 771Α/28

ΚΟΡΥΦΗ	Ψ	ΚΟΡΥΦΗ	Χ	
2	658916.182	4522982.829	1	658921.600
3	658872.385	4522988.962	2	658935.591
4	658838.258	4522796.827	3	658886.365
5	658802.376	4522686.848	4	658843.269
6	658776.465	4522619.390	5	658816.378
7	658817.651	4522632.114	6	658746.766
8	658846.505	4522632.114	7	658815.042
9	658920.718	4522583.093	8	658842.250
10	658991.055	4522572.673	9	658928.985
11	659052.152	4522616.121	10	658992.040
12	659107.249	4522699.588	11	659039.635
13	659162.345	4522783.015	12	659094.311
14	659217.442	4522866.463	13	659149.828
15	659264.274	4522937.393	14	659204.925
16	659311.413	4523008.788	15	659251.757
17	659360.177	4523086.177	16	659307.546
18	659409.961	4523175.586	17	659378.588
19	659458.375	4523260.007	18	659450.100
20	659496.782	4523349.088	19	659522.080
21	659535.195	4523438.169	20	659593.375
22	659572.679	4523527.225	21	659671.869
23	659610.161	4523616.282	22	659750.360
24	659647.645	4523705.339	23	659828.853
25	659685.129	4523794.396	24	659907.345
26	659722.613	4523883.453	25	659986.836
27	659760.097	4523972.510	26	660066.327
28	659797.581	4524061.567	27	660145.818
29	659835.065	4524150.624	28	660225.309
30	659872.549	4524239.681	29	660304.800
31	659910.033	4524328.738	30	660384.291
32	659947.517	4524417.795	31	660463.782
33	659985.001	4524506.852	32	660543.273
34	660022.485	4524595.909	33	660622.764
35	660060.969	4524684.966	34	660702.255
36	660098.453	4524774.023	35	660781.746
37	660136.937	4524863.080	36	660861.237
38	660174.421	4524952.137	37	660940.728
39	660211.905	4525041.194	38	661020.219
40	660250.389	4525130.251	39	661100.710
41	660287.873	4525219.308	40	661180.201
42	660326.357	4525308.365	41	661260.692
43	660363.841	4525397.422	42	661340.183
44	660401.325	4525486.479	43	661420.674
45	660438.809	4525575.536	44	661500.165
46	660476.293	4525664.593	45	661580.656
47	660513.777	4525753.650	46	661660.147
48	660551.261	4525842.707	47	661740.638
49	660588.745	4525931.764	48	661820.129
50	660626.229	4526020.821	49	661900.619
51	660663.713	4526109.878	50	661980.110
52	660701.197	4526198.935	51	662060.601
53	660738.681	4526287.992	52	662140.592
54	660776.165	4526377.049	53	662220.083
55	660813.649	4526466.106	54	662300.574
56	660851.133	4526555.163	55	662380.065
57	660888.617	4526644.220	56	662460.556
58	660926.101	4526733.277	57	662540.047
59	660963.585	4526822.334	58	662620.538
60	661001.069	4526911.391	59	662700.029
61	661038.553	4527000.448	60	662780.520
62	661076.037	4527089.505	61	662860.011
63	661113.521	4527178.562	62	662940.502
64	6			

ΛΙΔΟΥ ΑΙΓΙΑΛΟΥ

2001

ΛΙΑΣ

4522656.556
4522675.357
4522693.638
4522702.725
4522701.107
4522702.954
4522687.693
4522681.274
4522615.535
4522984.014
4522546.404
4522505.744
4522470.598
4522468.125
4522471.565
4522476.357
4522485.125
4522714.433
4522734.490
4522795.280
4522788.713
4522796.519
4522799.831
4522790.852
4522738.233
4522736.694
4522752.242
4522810.556
4522896.875
4522876.146
4522902.397
4522917.756
4522998.482
4522952.485
4522895.747
4522902.628
4522978.831
4523048.389
4523016.266
4523002.137

2001

Ψ

4522959.243
4522973.214
4523072.701
4523092.560
4523148.528
4523161.231
4523178.323

8.01.2005

ΛΙΑΣ

4522996.815
4522981.507
4522983.577
4522751.476
4522681.469
4522625.203
4522811.660
4522652.901
4522955.609
4522553.457
4522624.385
4522707.832
4522791.298
4522874.727
4522945.658
4522931.346
4522970.240
4522888.186
4522832.360
4522774.384
4522744.225
4522711.236
4522706.441
4522685.385
4522685.219
4522685.301
4522688.261
4522693.619
4522718.521
4522742.179
4522766.037
4522786.500
4522794.603
4522799.163
4522799.233
4522786.650
4522790.430
4522783.947
4522776.227
4522771.342
4522758.426
4522716.090
4522689.465
4522870.908
4522628.870
4522844.876
452242.056
4522455.132
4522410.845
4522373.615
4522330.531
4522303.638
4522478.474
4522492.777
4522534.039
4522941.034
4522732.434
4522808.531
4522838.678
4522919.794
4522941.330
4522971.087
4522995.581

ΣΥΝΤΕΤΑΓΜΕΝΕΣ ΚΟΡΥΦΕΣ ΠΑΛΑΙΟΥ ΑΙΓΙΑΛΟΥ		
ΑΠΟΦ. Γ.Γ. ΠΑΜΘ 26/04.01.2005 ΦΕΚ 77/Α/28.01.2005		
ΚΟΡΥΦΗ	Χ	Ψ
ΑΠ17	658946.367	4523178.325
1"	658916.182	4522982.829
2"	658945.808	4523059.305
3"	658948.179	4523060.941
4"	658981.647	4523073.443
5"	659096.200	4523070.094
6"	659154.301	4523091.142
7"	659233.879	4523066.263
8"	659303.634	4523059.023
9"	659399.820	4523041.499
10"	659460.120	4523032.665
11"	659503.817	4523010.811
12"	659523.481	4523019.334
13"	659551.149	4523020.133
14"	659632.092	4523006.977
15"	659633.028	4522991.330
16"	659691.782	4522978.486
17"	659746.796	4522963.976
18"	659751.519	4522963.292
19"	659760.107	4522960.526
20"	659795.384	4522958.271
21"	659822.774	4522958.640
22"	659880.030	4522967.960
23"	659898.695	4522982.255
24"	659913.193	4522995.761
25"	659931.682	4522998.459
26"	659962.363	4523004.490
27"	659975.779	4523009.008
28"	660007.775	4523025.397
29"	660039.639	4523016.038
30"	660066.458	4522932.927
31"	660138.638	4522897.745
32"	660192.809	4522894.265
33"	660238.266	4522897.905
34"	660267.492	4522913.391
35"	660391.466	4522957.736
36"	660437.228	4523022.300
37"	660461.181	4523030.219
38"	660480.036	4523048.477
39"	660504.669	4523076.810

ΣΥΝΤΕΤΑΓΜΕΝΕΣ ΚΟΡΥΦΕΣ ΑΙΓΙΑΛΟΥ Κ ΠΑΡΑΛΙΑΣ					
ΑΠΟΦ. Γ.Γ. ΠΑΜΘ 5063/21.09.2004 ΦΕΚ 944/Α/20.10.2004					
ΟΡΓΑΝΩΜΗ ΑΙΓΙΑΛΟΥ		ΟΡΓΑΝΩΜΗ ΠΑΡΑΛΙΑΣ			
ΚΟΡΥΦΗ	Χ	Ψ	ΚΟΡΥΦΗ	Χ	
A1	657753.523	4522641.756	Π1	657746.861	4522656.556
A2	657704.680	4522638.018	Π2	657700.677	4522652.756
A3	657678.058	4522625.514	Π3	657672.972	4522639.235
A4	657681.919	4522618.648	Π4	657685.212	4522632.121
A5	657649.865	4522611.377	Π5	657641.402	4522623.789

ΕΠΑΝΑΚΑΘΟΡΙΣΜΟΣ ΑΙΓΙΑΛΟΥ ΚΑΙ ΠΑΡΑΛΙΑΣ ΚΑΙ ΚΑΘΟΡΙΣΜΟΣ ΠΑΛΑΙΟΥ ΑΙΓΙΑΛΟΥ ΣΤΗ ΘΕΣΗ «ΑΠΟΛΩΝΙΑΔΑ ΣΤΗΝ ΑΛΕΞ/ΠΟΛΗ» ΦΕΚ 63/Α/15.03.2017		
ΟΡΓΑΝΩΜΗ ΑΙΓΙΑΛΟΥ		
ΚΟΡΥΦΗ	Χ	Ψ
A7	657576.192	4522575.320
A8	657575.150	4522578.174
A9	657548.712	4522561.175
A10	657546.026	4522565.870
A11	657538.197	4522551.220

ΣΥΝΤΕΤΑΓΜΕΝΕΣ ΚΟΡΥΦΕΣ ΚΑΘΟΡΙΣΜΕΝΗΣ ΟΡΓΑΝΩΜΗΣ ΑΓΚΥΡΟΒΟΛΙΑΣ ΣΤΗΝ ΘΑΛΑΣΣΙΑ ΠΕΡΙΟΧΗ ΝΟΤΙΩΤΙΚΑ ΤΗΣ ΕΙΣΟΔΟΥ ΛΙΜΕΝΑ ΑΛΕΞΑΝΔΡΟΥΠΟΛΗΣ		
ΑΠΟΦ. ΥΠ. ΝΑΥΤΥΛΙΑΣ κ ΝΗΣΙΩΤΙΚΗΣ ΠΟΛΙΤΙΚΗΣ ΑΡΙΘΜ. 2133.2/76756/2023 ΦΕΚ Β' 6355/Β/06.11.2023		
Α	Χ	Ψ
A	653547.38	4520088.11
B	657740.80	4520176.52
Γ	657607.69	4517031.09
Δ	653612.78	4516942.69

ΣΥΝΤΕΤΑΓΜΕΝΕΣ ΚΟΡΥΦΕΣ ΠΡΟΤΕΙΝΟΜΕΝΗΣ ΘΑΛΑΣΣΙΑΣ ΖΩΝΗΣ ΛΙΜΕΝΑ		
ΚΟΡΥΦΗ	Χ	Ψ
01	657542.283	4522553.608
02	660066.651	4520940.952
03	660066.651	4517229.153
04	660669.448	4517729.153
05	660669.448	4522376.322
06	660385.271	4522974.558

Δ. ΤΟΠΟΓΡΑΦΙΚΑ ΥΠΟΒΑΘΡΑ

ΧΕΡΣΙΑΙΑ ΤΟΠΟΓΡΑΦΙΚΑ ΥΠΟΒΑΘΡΑ
ΤΟ ΠΑΡΩΝ ΤΟΠΟΓΡΑΦΙΚΟ ΔΙΑΓΡΑΜΜΑ ΣΤΗΡΧΗΚΕ :

ΣΤΑ ΔΙΑΓΡΑΜΜΑΤΑ ΚΑΘΟΡΙΣΜΟΥ ΟΡΓΑΝΩΜΗΣ ΑΙΓΙΑΛΟΥ ΠΑΡΑΛΙΑΣ ΚΑΙ ΠΑΛΑΙΟΥ ΑΙΓΙΑΛΟΥ ΠΟΥ ΑΝΤΙΣΤΟΙΧΟΥΝ ΣΤΗΝ
ΑΠΟΦ. ΥΠ. ΟΙΚΟΝΟΜΙΚΩΝ 1079319/8431/Β0010/10.09.2001 ΦΕΚ 903/Α/26.10.2001
ΑΠΟΦ. Γ.Γ. ΠΑΜΘ 26/04.01.2005 ΦΕΚ 77/Α/28.01.2005

ΣΤΑ ΔΙΑΓΡΑΜΜΑΤΑ ΚΑΘΟΡΙΣΜΟΥ ΟΡΓΑΝΩΜΗΣ ΑΙΓΙΑΛΟΥ ΚΑΙ ΠΑΡΑΛΙΑΣ ΠΟΥ ΑΝΤΙΣΤΟΙΧΟΥΝ ΣΤΗΝ
ΑΠΟΦ. Γ.Γ. ΠΑΜΘ 5063/21.09.2004 ΦΕΚ 944/Α/20.10.2004

ΣΤΑ ΔΙΑΓΡΑΜΜΑΤΑ ΕΠΑΝΑΚΑΘΟΡΙΣΜΟΥ ΑΙΓΙΑΛΟΥ ΚΑΙ ΠΑΡΑΛΙΑΣ ΚΑΙ ΚΑΘΟΡΙΣΜΟΣ ΠΑΛΑΙΟΥ ΑΙΓΙΑΛΟΥ ΣΤΗ ΘΕΣΗ «ΑΠΟΛΩΝΙΑΔΑ ΣΤΗΝ ΑΛΕΞ/ΠΟΛΗ»
ΦΕΚ 63/Α/15.03.2017

ΣΤΑ ΔΙΑΓΡΑΜΜΑΤΑ ΟΡΓΑΝΩΜΗΣ ΧΕΡΣΙΑΙΑΣ ΖΩΝΗΣ ΛΙΜΕΝΟΣ ΠΟΥ ΑΝΤΙΣΤΟΙΧΟΥΝ ΣΤΗΝ
ΟΡΘΗ ΑΠΟΤΥΠΩΣΗ ΤΗΣ ΕΓΚΡΙΘΕΙΑΣ ΜΕ ΤΗΝ
ΥΠ' ΑΡΙΘ. 21007/27-05-1966 ΑΠΟΦ. ΝΟΜΑΡΧΗ ΕΒΡΟΥ ΦΕΚ 447/Β/1966
ΑΠΟΦ. 4244 Γ.Γ. ΠΑΜΘ ΦΕΚ 369/Α/Π/2008

ΣΤΑ ΔΙΑΓΡΑΜΜΑΤΑ ΟΡΓΑΝΩΜΗΣ ΧΕΡΣΙΑΙΑΣ ΖΩΝΗΣ ΛΙΜΕΝΟΣ ΟΠΩΣ ΑΠΟΤΥΠΩΝΕΤΑΙ ΣΤΟ ΦΕΚ 903/Α/2001
ΑΦΟΥ ΠΡΩΤΑ ΜΕΤΑΣΧΗΜΑΤΙΣΤΗΚΑΝ ΑΠΟ ΤΟ ΣΥΣΤΗΜΑ ΑΝΑΦΟΡΑΣ ΟΡΘΟΓΩΝΙΩΝ ΣΥΝΤΕΤΑΓΜΕΝΩΝ ΤΗΣ
ΕΓΚΑΡΣΙΑΣ ΜΕΡΚΑΤΟΡΙΚΗΣ ΠΡΟΒΟΛΗΣ (TM3) - ΑΝΑΤΟΛΙΚΗ ΖΩΝΗ ΣΤΟ Ε.Γ.Σ.Α. 87

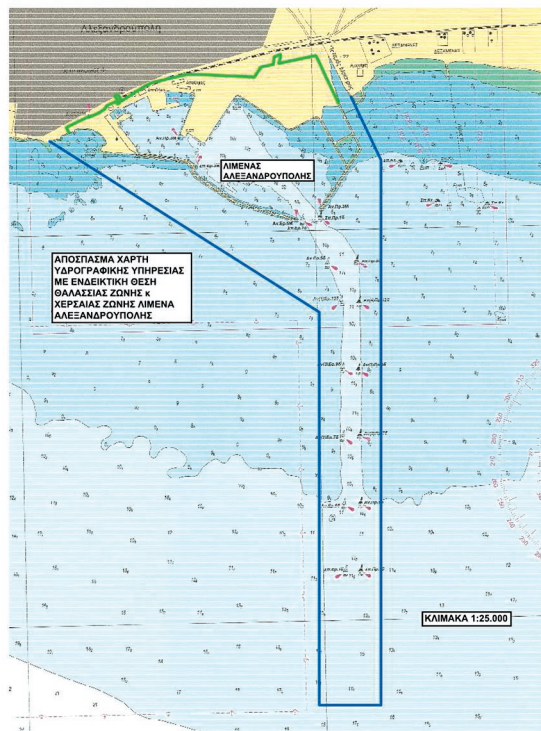
ΣΤΑ ΟΙΚΟΔΟΜΙΚΑ ΤΕΤΡΑΓΩΝΑ ΤΟΥ ΕΓΚΕΚΡΙΜΕΝΟΥ ΡΥΘΜΟΤΟΜΙΚΟΥ ΣΧΕΔΙΟΥ ΠΟΥ ΕΓΚΡΗΘΗΚΕ ΜΕ ΤΗΝ
ΑΠΟΦΑΣΗ ΝΟΜΑΡΧΗ ΕΒΡΟΥ Ι4548/12.10.1989 ΦΕΚ 674/Α/30.10.1989

ΣΤΗΝ ΚΑΤΑΓΡΑΦΗ ΤΩΝ ΕΠΙΚΕΙΜΕΝΩΝ ΧΕΡΣΙΑΙΑΣ ΖΩΝΗΣ ΛΙΜΕΝΟΣ ΑΛΕΞΑΝΔΡΟΥΠΟΛΗΣ Ν. ΕΒΡΟΥ ΓΙΑ
ΛΟΓΑΡΙΑΣΜΟ Ο.Λ.Α.Ε.

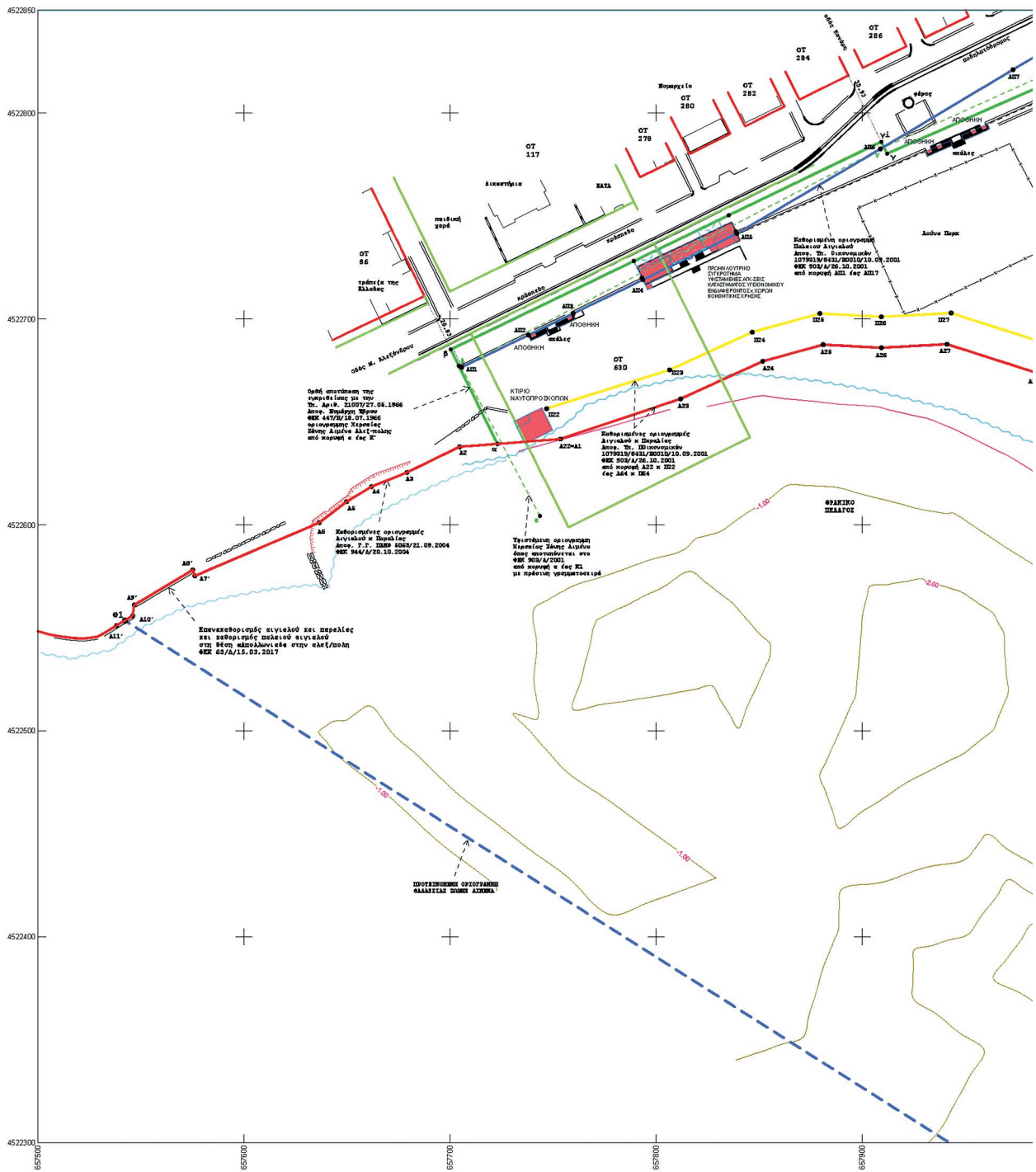
ΣΤΗΝ ΨΗΦΙΟΠΟΙΗΣΗ ΤΟΥ ΧΑΡΤΗ ΤΗΣ ΥΔΡΟΓΡΑΦΙΚΗΣ ΥΠΗΡΕΣΙΑΣ (Έκδοση 1. 20/07/2020) ΜΕ ΣΚΟΠΟ ΤΗ
ΔΗΜΙΟΥΡΓΙΑ ΙΣΟΒΑΘΩΝ ΚΑΜΠΥΛΩΝ (ΒΑΘΗ ΣΕ ΜΕΤΡΑ ΑΠΟ ΤΗΝ ΚΑΤΩΤΕΡΗ ΡΗΧΙΑ)

ΣΤΑ ΣΤΟΙΧΕΙΑ ΤΟΥ ΚΑΘΟΡΙΣΜΟΥ ΑΓΚΥΡΟΒΟΛΙΑΣ ΣΤΗΝ ΘΑΛΑΣΣΙΑ ΠΕΡΙΟΧΗ ΝΟΤΙΩΤΙΚΑ ΤΗΣ ΕΙΣΟΔΟΥ
ΛΙΜΕΝΑ ΑΛΕΞΑΝΔΡΟΥΠΟΛΗΣ ΑΠΟΦ. ΥΠ. ΝΑΥΤΥΛΙΑΣ κ ΝΗΣΙΩΤΙΚΗΣ ΠΟΛΙΤΙΚΗΣ ΑΡΙΘΜ. 2133.2/76756/2023
ΦΕΚ Β' 6355/Β/06.11.2023

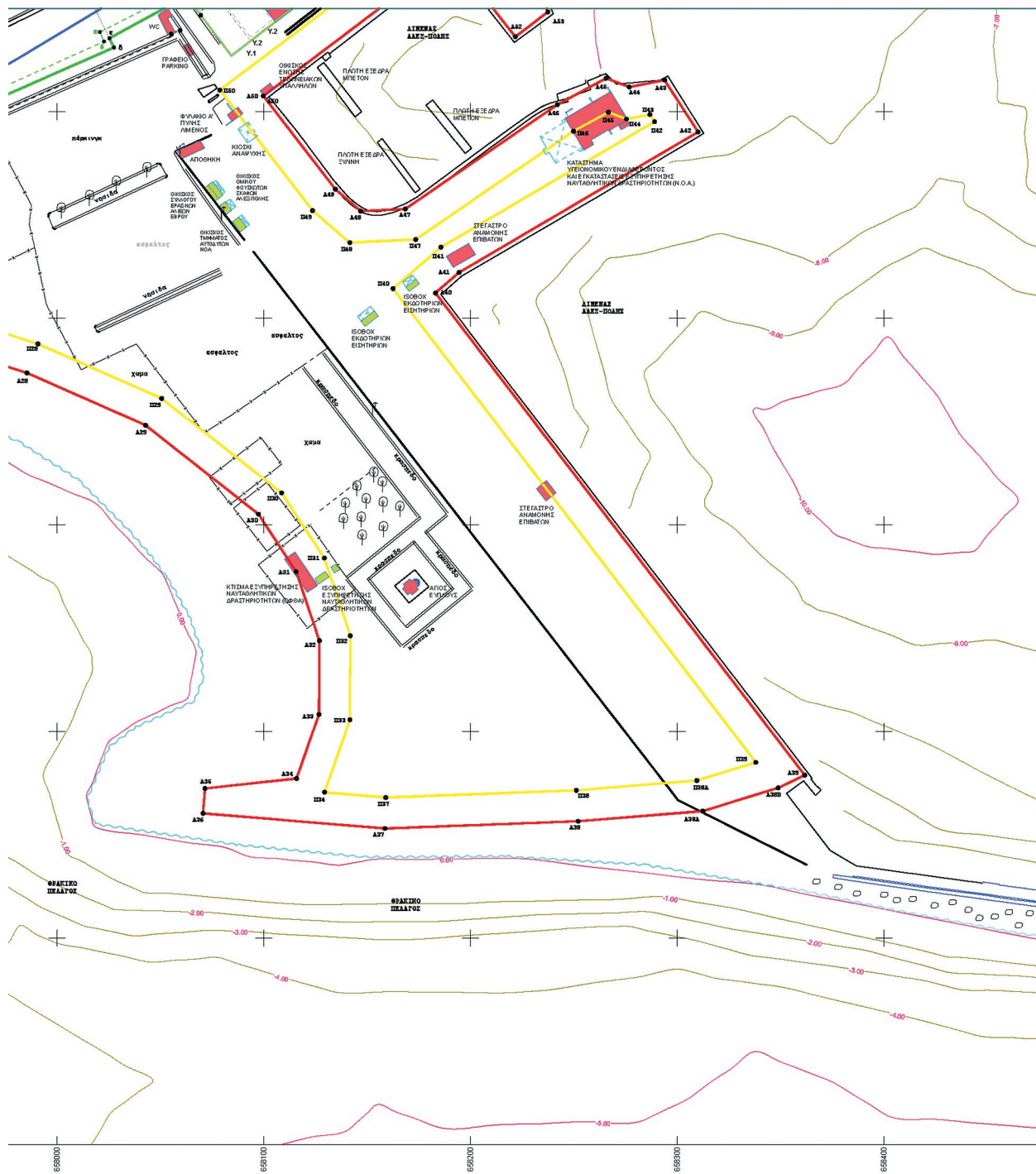
ΣΤΑ ΣΤΟΙΧΕΙΑ ΑΠΟ ΠΑΛΑΙΟΤΕΡΕΣ ΜΕΛΕΤΕΣ ΤΟΥ Ο.Λ.Α. Α.Ε.

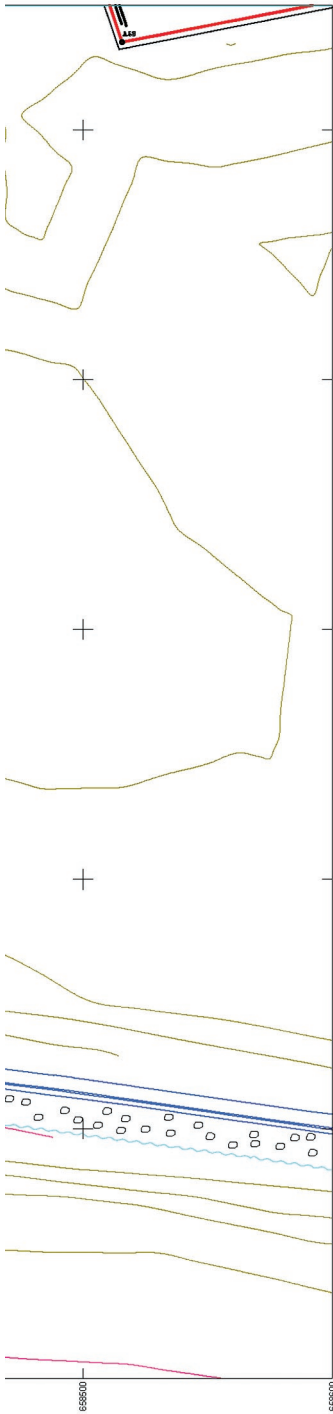


ΜΕΛΕΤΗ	ΤΟΠΟΓΡΑΦΙΚΟ ΔΙΑΓΡΑΜΜΑ ΚΑΘΟΡΙΣΜΟΣ ΘΑΛΑΣΣΙΑΣ ΖΩΝΗΣ ΛΙΜΕΝΑ ΑΛΕΞΑΝΔΡΟΥΠΟΛΗΣ		
ΕΡΓΟΔΟΤΗΣ	Ο.Λ.Α. Α.Ε.		
ΜΕΛΕΤΗΤΡΙΑ	ΡΑΠΤΟΠΟΥΛΟΥ ΒΑΣΙΛΙΚΗ ΤΟΠΟΓΡΑΦΟΣ ΜΗΧΑΝΙΚΟΣ		
ΟΜΟΣΧΕΔΙΟΥ	ΤΟΠΟΓΡΑΦΙΚΟ ΔΙΑΓΡΑΜΜΑ		
ΑΡΙΘΜΟΣ ΣΧΕΔΙΟΥ	ΚΛΙΜΑΚΑ	1 : 1.000	ΙΣΟΒΑΘΕΙΣ ΑΝΑ 1.00 μ.
ΠΡΟΒΟΛΙΚΟ ΣΥΣΤΗΜΑ ΑΝΑΦΟΡΑΣ ΟΡΘΟΓΩΝΙΩΝ ΣΥΝΤΕΤΑΓΜΕΝΩΝ			
ΠΡΟΒΟΛΗ ΕΓΣΑ '87			
ΔΙΑΝΟΜΗ ΠΙΝΑΚΙΔΩΝ			
01	02	03	
04	05	06	
07			
ΧΡΟΝΟΣ ΣΥΝΤΑΞΗΣ	ΝΟΕΜΒΡΙΟΣ 2023		
Η ΜΕΛΕΤΗΤΡΙΑ			
Ημερομηνία :			
ΓΙΑ ΤΟ ΤΜΗΜΑ ΜΕΛΕΤΩΝ ΚΑΙ ΕΡΓΩΝ Ο.Λ.Α. Α.Ε.		ΘΕΩΡΗΘΗΚΕ Ο ΔΙΕΥΘΥΝΩΝ ΣΥΜΒΟΥΛΟΣ Ο.Λ.Α. Α.Ε.	
Ημερομηνία		Ημερομηνία	

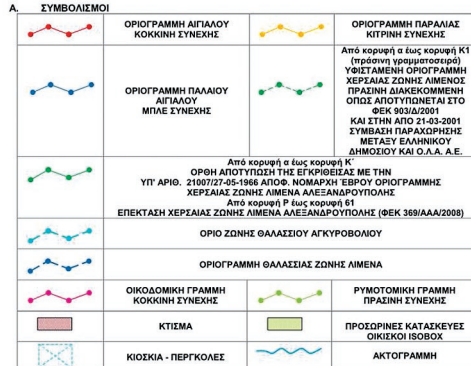


ΕΘΝΙΚΟ ΤΥΠΟΓΡΑΦΕΙΟ
Για τεχνικούς λόγους στο σχεδιάγραμμα,
από το ηλεκτρονικό αρχείο, έγινε
σμίκρυνση κατά ποσοστό **33%**





ΥΠΟΜΝΗΜΑ
 ΤΟΠΟΓΡΑΦΙΚΟ ΔΙΑΓΡΑΜΜΑ :
 'ΚΑΘΟΡΙΣΜΟΣ ΘΑΛΑΣΣΙΑΣ ΖΩΝΗΣ ΛΙΜΕΝΑ ΑΛΕΞΑΝΔΡΟΥΠΟΛΗΣ'
 ΚΑ. 1 : 1000 κ 1 : 10.000



Β. ΣΥΝΤΕΤΑΓΜΕΝΕΣ ΚΟΡΥΦΕΣ ΧΕΡΣΙΑΙΑΣ ΖΩΝΗΣ ΛΙΜΕΝΟΣ ΑΛΕΞΑΝΔΡΟΥΠΟΛΗΣ
 ΠΡΟΒΟΛΙΚΟ ΣΥΣΤΗΜΑ ΑΝΑΦΟΡΑΣ ΟΡΘΟΓΩΝΙΟΝ ΣΥΝΤΕΤΑΓΜΕΝΩΝ : ΕΓΣΑ 97
 ΥΦΙΣΤΑΜΕΝΗ ΟΡΙΟΓΡΑΜΜΗ ΧΕΡΣΙΑΙΑΣ ΖΩΝΗΣ ΛΙΜΕΝΟΣ ΟΠΩΣ ΑΠΟΤΥΠΩΝΕΤΑΙ ΣΤΟ ΦΕΚ 903Α/2001

ΚΟΡΥΦΗ	Χ	Ψ
α	657743.652	4522604.442
β	657705.342	4522677.014
γ	657708.861	4522782.543
δ	658022.796	4522834.097
ε	658020.775	4522838.670
ζ	658083.850	4522880.484
η	658166.115	4522929.516
θ	658185.692	4522904.960
ι	658033.954	4522918.543
κ	658161.369	4522972.830
λ	658194.844	4522988.424
μ	658220.311	4522931.899
ν	658434.512	4523070.072
ξ	658507.295	4523110.347
ο	658416.898	4523191.085
π	658823.090	4523187.276
ρ	659530.260	4523158.095
σ	659487.546	4522984.008

ΟΡΙΟΣ ΑΠΟΤΥΠΩΣΗΣ ΤΗΣ ΕΚΚΡΟΒΕΙΑΣ ΜΕ ΤΗΝ ΥΠ' ΑΡΙΘ. 21007/27-05-1986 ΑΠΟΦ. ΝΟΜΑΡΧΗ ΕΒΡΟΥ ΟΡΙΟΓΡΑΜΜΗΣ ΧΕΡΣΙΑΙΑΣ ΖΩΝΗΣ ΛΙΜΕΝΑ ΑΛΕΞΑΝΔΡΟΥΠΟΛΗΣ

ΚΟΡΥΦΗ	Χ	Ψ
α	657722.938	4522838.415
β	657700.346	4522885.307
γ	657909.246	4522796.135
δ	657912.121	4522780.331
ε	658027.599	4522831.175
ζ	658025.386	4522835.663
η	658082.740	4522855.934
θ	658068.953	4522873.321
ι	658080.412	4522887.797
κ	658166.144	4522929.478
λ	658185.194	4522904.751
μ	658203.459	4522918.728
ν	658150.331	4522970.880
ξ	658193.216	4522992.226
ο	658220.244	4522931.940
π	658434.280	4523059.590
ρ	658510.372	4523109.665
σ	658834.882	4523184.485
τ	658950.873	4523185.950
υ	659530.260	4523158.095
φ	659502.766	4523011.336

ΣΥΝΤΕΤΑΓΜΕΝΕΣ ΚΟΡΥΦΕΣ ΕΠΕΚΤΑΣΗΣ ΧΕΡΣΙΑΙΑΣ ΖΩΝΗΣ ΛΙΜΕΝΟΣ ΑΛΕΞΑΝΔΡΟΥΠΟΛΗΣ ΑΠΟΦ. 4244 Γ.Γ. ΠΑΜΘ ΦΕΚ 369Α/ΑΔ/2008

ΚΟΡΥΦΗ	Χ	Ψ
ρ	659478.485	4523160.680
σ	659488.881	4523179.841
τ	659503.826	4523203.157
υ	659528.296	4523241.150
φ	659535.521	4523252.428
α	659535.310	4523225.183
β	659533.889	4523278.564
γ	659564.293	4523353.300
δ	659570.802	4523394.323
ε	659572.015	4523374.652
ζ	659570.861	4523349.679
η	659576.239	4523290.383
θ	659576.262	4523304.975
ι	660058.582	4523362.438
κ	660097.053	4523277.296
λ	660131.053	4523203.039
μ	660151.551	4523161.726
ν	660253.804	4522942.923
ξ	660267.492	4522913.391

Γ. ΑΠΟΦΑΣΕΙΣ - ΦΕΚ ΚΑΘΟΡΙΣΜΕΝΩΝ ΟΡΙΟΓΡΑΜΜΩΝ ΑΓΙΛΑΟΥ - ΠΑΡΑΛΙΑΣ - ΠΑ ΟΡΙΟΓΡΑΜΜΗΣ ΑΓΙΛΑΟΥ ΚΑΙ ΠΑΡΑΛΙΑΣ

ΚΟΡΥΦΗ	Χ	Ψ	ΚΟΡΥΦΗ	Χ
A22	657753.523	4522641.756	P22	657746.881
A23	657811.876	4522661.292	P23	657806.565
A24	657851.749	4522679.487	P24	657846.659
A25	657881.120	4522687.611	P25	657879.485
A26	657909.349	4522686.086	P26	657909.346
A27	657941.202	4522687.827	P27	657943.145
A28	657985.501	4522673.639	P28	657990.831
A29	658042.886	4522648.318	P29	658050.679
A30	658097.520	4522692.570	P30	658107.814
A31	658115.753	4522577.417	P31	658129.362
A32	658126.949	4522543.999	P32	658141.962
A33	658126.750	4522568.330	P33	658147.736
A34	658115.911	4522477.306	P34	658129.459
A35	658071.635	4522472.486	P35	658159.059
A36	658070.899	4522460.431	P36	658225.233
A37	658158.714	4522453.108	P38A	658309.589
A38	658252.127	4522456.597	P39	658338.090
A38A	658215.440	4522461.639	P40	658362.842
A38B	658348.888	4522472.755	P41	658385.759
A39	658381.723	4522478.916	P42	658289.049
A40	658318.095	4522712.338	P43	658326.842
A41	658194.543	4522722.257	P44	658275.465
A42	658310.114	4522790.261	P45	658266.768
A43	658269.969	4522815.351	P46	658284.865
A44	658276.823	4522812.058	P47	658173.548
A45	658265.667	4522816.294	P48	658141.682
A46	658244.024	4522814.485	P49	658159.366
A47	658168.567	4522753.015	P50	658078.793
A48	658146.950	4522741.964	P51	658159.366
A49	658194.637	4522743.077	P54	658204.816
A50	658099.900	4522807.719	P55	658257.823
A51	658280.340	4522810.074	P56	658298.255
A52	658221.764	4522835.421	P57	658476.459
A53	658237.490	4522846.364	P58	658525.719
A54	658268.099	4522868.222	P59	658578.085
A55	658264.010	4522888.714	P60	658748.521
A56	658304.517	4522903.887	P61	658827.086
A57	658457.561	4522971.967	P62	658869.095
A58	658515.688	4522835.277	P63	658870.340
A59	658767.521	4522883.669	P64	658907.576
A60	658760.340	4522902.232		
A61	658641.351	4522896.211		
A62	658635.823	4523031.229		
A63	658666.673	4523001.615		
A64	658916.182	4522982.829		

ΚΟΡΥΦΗ	Χ	Ψ	ΚΟΡΥΦΗ	Χ
AP1	657705.557	4522676.563	AP11	658245.897
AP2	657790.045	4522692.246	AP12	658290.275
AP3	657750.820	4522702.758	AP13	658466.263
AP4	657793.576	4522710.102	AP14	658537.938
AP5	657741.189	4522714.585	AP15	658736.011
AP6	657908.855	4522762.643	AP16	658867.192
AP7	657973.219	4522821.146	AP17	658946.367
AP10	658122.114	4522910.232		

ΣΥΝΤΕΤΑΓΜΕΝΕΣ ΚΟΡΥΦΕΣ ΑΓΙΛΑΟΥ ΚΑΙ ΠΑΡΑΛΙΑΣ ΑΠΟΦ. Γ.Γ. ΠΑΜΘ 2604/01/2005 ΦΕΚ 771Α

ΚΟΡΥΦΗ	Χ	Ψ	ΚΟΡΥΦΗ	Χ
2	658916.182	4522982.829	1'	658921.600
3	658920.715	4522983.062	2'	658926.891
4	658826.268	4522756.857	3'	658886.385
5	658802.376	4522686.848	4'	658843.269
6	658776.300	4522690.808	5'	658818.378
7	658819.255	4522590.808	6'	658794.766
8	658846.505	4522632.114	7'	658815.042
9	658920.715	4522983.062	8'	658842.250
10	658997.048	4522932.673	9'	658928.985
11	659052.152	4522916.121	10'	658992.804
12	659107.249	4522899.568	11'	659063.635
13	659162.345	4522835.015	12'	659094.731
14	659217.442	4522866.463	13'	659149.828
15	659272.539	4522897.911	14'	659205.925
16	659311.413	4523008.788	15'	659251.757
17	659368.601	4522998.177	16'	659308.333
18	659496.961	4522975.686	17'	659371.688
19	659584.375	4522820.007	18'	659508.100
20	659664.782	4522762.088	19'	659592.887
21	659705.983	4522712.722	20'	659671.375
22	659762.679	4522697.325	21'	659717.869
23	659781.461	4522692.470	22'	659768.790
24	659816.843	4522671.052	23'	659817.245
25	659882.406	4522670.140	24'	659822.130
26	659826.159	4522670.514	25'	659823.143
27	659837.760	4522671.932	26'	659824.413
28	659847.500	4522680.587	27'	659830.844
29	659891.884	4522670.514	28'	659840.073
30	659934.481	4522728.807	29'	659864.584
31	659980.228	4522752.698	30'	659927.397
32	660023.808	4522774.908	31'	659993.389
33	660037.322	4522730.309	32'	660017.608
34	660052.543	4522784.173	33'	660032.672
35	660062.440	4522784.235	34'	660050.630
36	660071.907	4522782.207	35'	660063.983
37	660085.759	4522777.075	36'	660076.099
38	660092.611	4522772.236	37'	660092.886
39	660100.889	4522765.133	38'	660101.852
40	660103.836	4522762.226	39'	660110.978
41	660109.617	4522761.484	40'	660115.983
42	660131.156	4522708.921	41'	660122.914
43	660146.843	4522682.351	42'	660144.339
44	660155.798	4522683.870	43'	660158.858
45	660179.740	4522671.715	44'	660169.049
46	660202.617	4522577.537	45'	660192.926
47	660226.803	4522634.717	46'	660215.811
48	660251.338	4522490.678	47'	660239.885
49	660275.427	4522447.744	48'	660268.481
50	660300.688	4522403.471	49'	660313.759
51	660321.473	4522366.265	50'	660334.548
52	660358.028	4522301.680	51'	660358.934
53	660412.644	4522285.442	52'	660400.080
54	660472.556	4522477.326	53'	660455.399
55	660462.157	4522499.177	54'	660448.592
56	660442.871	4522540.416	55'	660429.294
57	660392.403	4522647.386	56'	660378.815
58	660350.123	4522738.652	57'	660336.473
59	660316.002	4522814.833	58'	660302.280
60	660301.458	4522845.259		

ΠΑΡΑΛΙΑ - ΠΑΛΑΙΟΥ ΑΙΓΙΛΑΟΥ

ΛΙΜΝΗ Κ 903Α/26.10.2001	
ΓΡΑΜΜΗ ΠΑΡΑΛΙΑΣ	Ψ
657748.891	4522656.556
657806.565	4522675.357
657848.609	4522693.638
657879.485	4522702.725
657909.346	4522701.107
657943.145	4522702.864
657990.631	4522687.683
658050.679	4522661.274
658108.728	4522651.075
658129.362	4522584.014
658141.962	4522546.404
658141.736	4522505.744
658129.459	4522470.598
658159.059	4522468.125
658251.233	4522411.565
658309.589	4522476.357
658338.090	4522485.125
658192.601	4522714.433
658185.759	4522734.490
658289.049	4522785.290
658299.542	4522795.713
658275.465	4522796.519
658266.786	4522789.831
658248.895	4522792.652
658173.548	4522738.233
658141.682	4522726.669
658123.682	4522724.242
658078.793	4522810.556
658192.986	4522896.872
658209.416	4522815.146
658257.783	4522902.397
658298.765	4522917.546
658476.459	4522998.482
658525.719	4522882.485
658149.885	4522895.747
658748.521	4522902.628
658627.086	4522878.831
658620.105	4523046.668
658870.340	4523016.266
658907.576	4523002.137

ΔΥ Κ 903Α/26.10.2001	
ΓΡΑΜΜΗ ΠΑΡΑΛΙΑΣ	Ψ
658245.987	4522959.243
658290.275	4522971.632
658466.263	4523072.701
658537.938	4523092.560
658786.011	4523148.598
658867.192	4523161.231
658946.367	4523178.325

005 ΦΕΚ 77Α/28.01.2005	
ΓΡΑΜΜΗ ΠΑΡΑΛΙΑΣ	Ψ
658921.600	4522996.815
658935.695	4522983.501
658886.385	4522863.577
658843.269	4522751.476
658815.378	4522703.812
658794.766	4522625.203
658815.042	4522611.660
658842.250	4522653.001
658928.985	4522595.609
658992.604	4522553.457
659039.635	4522624.985
659094.731	4522707.832
659149.628	4522791.290
659204.925	4522874.727
659251.757	4522945.658
659308.333	4523031.346
659378.588	4522910.240
659508.100	4522888.186
659592.887	4522832.360
659673.375	4522774.364
659717.869	4522744.225
659788.790	4522711.238
659797.345	4522704.441
659822.130	4522685.385
659823.143	4522685.219
659824.413	4522685.301
659830.844	4522688.261
659840.073	4522693.619
659894.095	4522718.621
659927.397	4522742.179
659973.369	4522765.037
660017.606	4522788.580
660032.672	4522794.603
660050.630	4522799.163
660063.983	4522799.233
660076.099	4522796.650
660092.896	4522790.430
660101.862	4522783.947
660110.978	4522776.227
660115.983	4522771.342
660122.914	4522758.426
660144.339	4522776.090
660159.858	4522699.445
660169.049	4522670.908
660192.626	4522628.870
660215.811	4522594.676
660238.885	4522542.056
660288.481	4522455.132
660313.759	4522410.845
660334.548	4522373.615
660358.934	4522330.531
660400.080	4522335.635
660455.399	4522478.474
660448.592	4522492.777
660429.294	4522534.039
660478.815	4522641.034
660536.473	4522732.434
660502.390	4522693.631
660287.980	4522838.676
660247.540	4522919.794
660298.185	4522941.330
660344.629	4522971.087
660393.851	4522995.581

ΣΥΝΤΕΤΑΓΜΕΝΕΣ ΚΟΡΥΦΕΣ ΠΑΛΑΙΟΥ ΑΙΓΙΛΑΟΥ		
ΑΠΟΦ. Γ.Γ. ΠΑΜΟ 26/04.01.2005 ΦΕΚ 77Α/28.01.2005		
ΚΟΡΥΦΗ	Χ	Ψ
Α117	658946.367	4523178.325
1*	658916.162	4522982.829
2*	658945.806	4523059.305
3*	658948.179	4523060.241
4*	658991.647	4523073.443
5*	659096.200	4523070.094
6*	659154.301	4523061.142
7*	659233.879	4523066.263
8*	659303.634	4523059.023
9*	659399.820	4523041.499
10*	659461.120	4523032.865
11*	659503.817	4523010.811
12*	659523.481	4523019.334
13*	659551.149	4523020.133
14*	659632.092	4523006.977
15*	659633.028	4522991.330
16*	659691.792	4522978.486
17*	659746.796	4522963.976
18*	659751.519	4522963.292
19*	659760.107	4522960.526
20*	659795.384	4522958.271
21*	659822.774	4522958.640
22*	659860.030	4522967.960
23*	659898.695	4522982.255
24*	659913.193	4522995.761
25*	659944.682	4522998.499
26*	659962.363	4523004.490
27*	659975.779	4523009.008
28*	660007.775	4523026.397
29*	660039.539	4523016.038
30*	660066.458	4522932.927
31*	660158.638	4522997.745
32*	660192.809	4522884.285
33*	660238.296	4522897.905
34*	660261.492	4522913.391
35*	660351.468	4522957.736
36*	660437.228	4523022.300
37*	660461.181	4523030.219
38*	660480.036	4523048.477
39*	660504.869	4523076.810

ΣΥΝΤΕΤΑΓΜΕΝΕΣ ΚΟΡΥΦΕΣ ΑΙΓΙΛΑΟΥ Κ ΠΑΡΑΛΙΑΣ					
ΑΠΟΦ. Γ.Γ. ΠΑΜΟ 5063/21.09.2004 ΦΕΚ 944Α/20.10.2004					
ΟΡΙΟΓΡΑΜΜΗ ΑΙΓΙΛΑΟΥ			ΟΡΙΟΓΡΑΜΜΗ ΠΑΡΑΛΙΑΣ		
ΚΟΡΥΦΗ	Χ	Ψ	ΚΟΡΥΦΗ	Χ	Ψ
A1	657753.523	4522641.756	Π1	657748.861	4522656.556
A2	657704.680	4522638.018	Π2	657700.677	4522652.756
A3	657679.058	4522635.114	Π3	657672.972	4522639.235
A4	657661.919	4522618.649	Π4	657655.212	4522632.121
A5	657649.865	4522611.377	Π5	657641.402	4522623.789

ΕΠΑΝΑΚΑΘΟΡΙΣΜΟΣ ΑΙΓΙΛΑΟΥ ΚΑΙ ΠΑΡΑΛΙΑΣ ΚΑΙ ΚΑΘΟΡΙΣΜΟΣ ΠΑΛΑΙΟΥ ΑΙΓΙΛΑΟΥ ΣΤΗ ΘΕΣΗ «ΑΠΟΛΩΝΙΔΑ ΣΤΗΝ ΑΛΕΞΠΟΛΗ» ΦΕΚ 63Α/15.03.2017					
ΟΡΙΟΓΡΑΜΜΗ ΑΙΓΙΛΑΟΥ			ΟΡΙΟΓΡΑΜΜΗ ΠΑΡΑΛΙΑΣ		
ΚΟΡΥΦΗ	Χ	Ψ	ΚΟΡΥΦΗ	Χ	Ψ
A7*	657576.192	4522975.320			
A8*	657565.150	4522978.174			
A9*	657546.712	4522961.175			
A10*	657546.026	4522955.970			
A11*	657536.197	4522951.220			

ΣΥΝΤΕΤΑΓΜΕΝΕΣ ΚΟΡΥΦΕΣ ΚΑΘΟΡΙΣΜΕΝΗΣ ΟΡΙΟΓΡΑΜΜΗΣ ΑΓΚΥΡΟΒΟΛΑΣ ΣΤΗΝ ΘΑΛΑΣΣΙΑ ΠΕΡΙΧΗ ΝΟΤΙΟΔΥΤΙΚΑ ΤΗΣ ΕΙΣΟΔΟΥ ΛΙΜΝΗΣ ΑΛΕΞΑΝΔΡΟΥΠΟΛΗΣ					
ΑΠΟΦ. ΥΠ. ΝΑΥΤΥΛΙΑΣ Κ ΝΗΣΙΩΤΙΚΗΣ ΠΟΛΙΤΙΚΗΣ ΑΡΜΟΤ. 2133.2/76756/2023 ΦΕΚ Β' 6355/06.11.2023					
ΚΟΡΥΦΗ	Χ	Ψ	ΚΟΡΥΦΗ	Χ	Ψ
A	653547.38	4520088.11			
B	657740.80	4520176.52			
C	657807.99	4517031.09			
Δ	653612.78	4516942.69			

ΣΥΝΤΕΤΑΓΜΕΝΕΣ ΚΟΡΥΦΕΣ ΠΡΟΤΙΜΟΚΕΜΕΝΗΣ ΘΑΛΑΣΣΙΑΣ ΖΩΝΗΣ ΛΙΜΝΗΣ					
ΚΟΡΥΦΗ	Χ	Ψ	ΚΟΡΥΦΗ	Χ	Ψ
01	657542.283	4522553.608			
02	660066.651	4520940.952			
03	660086.651	4517229.153			
04	660669.448	4517229.153			
05	660669.448	4522376.322			
06	660385.271	4522974.558			

Δ. ΤΟΠΟΓΡΑΦΙΚΑ ΥΠΟΒΑΘΡΑ

ΧΕΡΣΙΑ ΤΟΠΟΓΡΑΦΙΚΑ ΥΠΟΒΑΘΡΑ

ΤΟ ΠΑΡΟΝ ΤΟΠΟΓΡΑΦΙΚΟ ΔΙΑΓΡΑΜΜΑ ΣΤΗΡΧΟΝΚΕ :

ΣΤΑ ΔΙΑΓΡΑΜΜΑΤΑ ΚΑΘΟΡΙΣΜΟΥ ΟΡΙΟΓΡΑΜΜΟΥ ΑΙΓΙΛΑΟΥ ΠΑΡΑΛΙΑΣ ΚΑΙ ΠΑΛΑΙΟΥ ΑΙΓΙΛΑΟΥ ΠΟΥ ΑΝΤΙΣΤΟΙΧΟΥΝ ΣΤΗΝ ΑΠΟΦ. ΥΠ. ΟΙΚΟΝΟΜΙΚΩΝ 1079319/8431/08/10.09.2001 ΦΕΚ 903Α/26.10.2001 ΑΠΟΦ. Γ.Γ. ΠΑΜΟ 26/04.01.2005 ΦΕΚ 77Α/28.01.2005

ΣΤΑ ΔΙΑΓΡΑΜΜΑΤΑ ΚΑΘΟΡΙΣΜΟΥ ΟΡΙΟΓΡΑΜΜΟΥ ΑΙΓΙΛΑΟΥ ΚΑΙ ΠΑΡΑΛΙΑΣ ΠΟΥ ΑΝΤΙΣΤΟΙΧΟΥΝ ΣΤΗΝ ΑΠΟΦ. Γ.Γ. ΠΑΜΟ 5063/21.09.2004 ΦΕΚ 944Α/20.10.2004

ΣΤΑ ΔΙΑΓΡΑΜΜΑΤΑ ΕΠΑΝΑΚΑΘΟΡΙΣΜΟΥ ΑΙΓΙΛΑΟΥ ΚΑΙ ΠΑΡΑΛΙΑΣ ΚΑΙ ΚΑΘΟΡΙΣΜΟΣ ΠΑΛΑΙΟΥ ΑΙΓΙΛΑΟΥ ΣΤΗ ΘΕΣΗ «ΑΠΟΛΩΝΙΔΑ ΣΤΗΝ ΑΛΕΞΠΟΛΗ» ΦΕΚ 63Α/15.03.2017

ΣΤΑ ΔΙΑΓΡΑΜΜΑΤΑ ΟΡΙΟΓΡΑΜΜΗΣ ΧΕΡΣΙΑΣ ΖΩΝΗΣ ΛΙΜΝΟΣ ΠΟΥ ΑΝΤΙΣΤΟΙΧΟΥΝ ΣΤΗΝ ΟΡΘΗ ΑΠΟΥΠΟΤΙΣΗ ΤΗΣ ΕΓΚΡΙΣΕΩΣ ΜΕ ΤΗΝ ΥΠ' ΑΡΙΘ. 21007/25-1986 ΑΠΟΦ. ΝΟΜΑΡΧ. ΕΒΡΟΥ ΦΕΚ 447/Β/1986 ΑΠΟΦ. 4244 Γ.Γ. ΠΑΜΟ ΦΕΚ 369ΑΑΠ/2008

ΣΤΑ ΔΙΑΓΡΑΜΜΑΤΑ ΟΡΙΟΓΡΑΜΜΗΣ ΧΕΡΣΙΑΣ ΖΩΝΗΣ ΛΙΜΝΟΣ ΟΠΩΣ ΑΠΟΥΠΟΤΙΣΤΑΙ ΣΤΟ ΦΕΚ 903Α/26.10.2001 ΑΦΟΥ ΠΡΩΤΑ ΜΕΤΑΣΧΗΜΑΤΙΣΤΗΚΑΝ ΑΠΟ ΤΟ ΣΥΣΤΗΜΑ ΑΝΑΘΡΑΞΕΩΣ ΟΡΘΟΓΩΝΙΩΝ ΣΥΝΤΕΤΑΓΜΕΝΩΝ ΤΗΣ ΕΓΚΡΙΣΗΣ ΜΕΡΚΑΤΟΡΙΚΗΣ ΠΡΟΒΟΛΗΣ (TM3) - ΑΝΑΤΟΛΙΚΗΣ ΖΩΝΗΣ ΣΤ.Ε.Γ.Α. 87

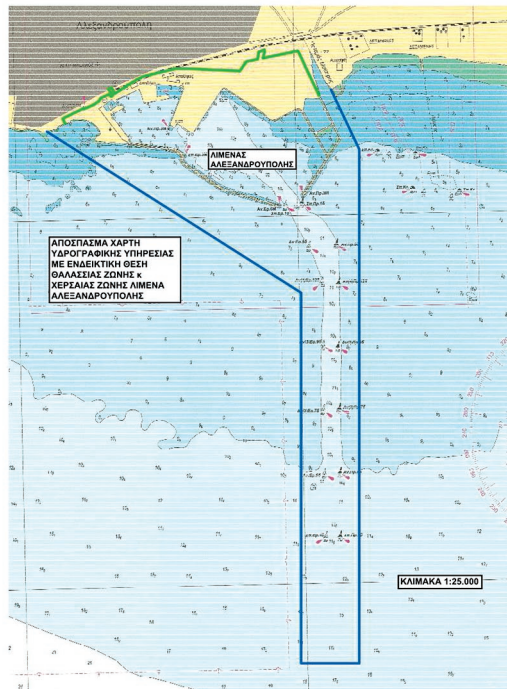
ΣΤΑ ΟΙΚΟΔΟΜΙΚΑ ΤΕΤΡΑΓΩΝΑ ΤΟΥ ΕΓΚΕΚΡΙΜΕΝΟΥ ΡΥΘΜΟΤΟΜΙΚΟΥ ΣΧΕΔΙΟΥ ΠΟΥ ΕΓΚΡΙΘΗΚΕ ΜΕ ΤΗΝ ΑΠΟΦΑΣΗ ΝΟΜΑΡΧ. ΕΒΡΟΥ Γ' 4548/12.10.1989 ΦΕΚ 674Δ/30.10.1989

ΣΤΗΝ ΚΑΤΑΓΡΑΦΗ ΤΩΝ ΕΠΙΚΕΙΜΕΝΩΝ ΧΕΡΣΙΑΣ ΖΩΝΗΣ ΛΙΜΝΟΣ ΑΛΕΞΑΝΔΡΟΥΠΟΛΗΣ. Ν. ΕΒΡΟΥ ΓΙΑ ΛΟΓΑΡΙΑΣΜΟ ΟΛΑ Α.Ε.

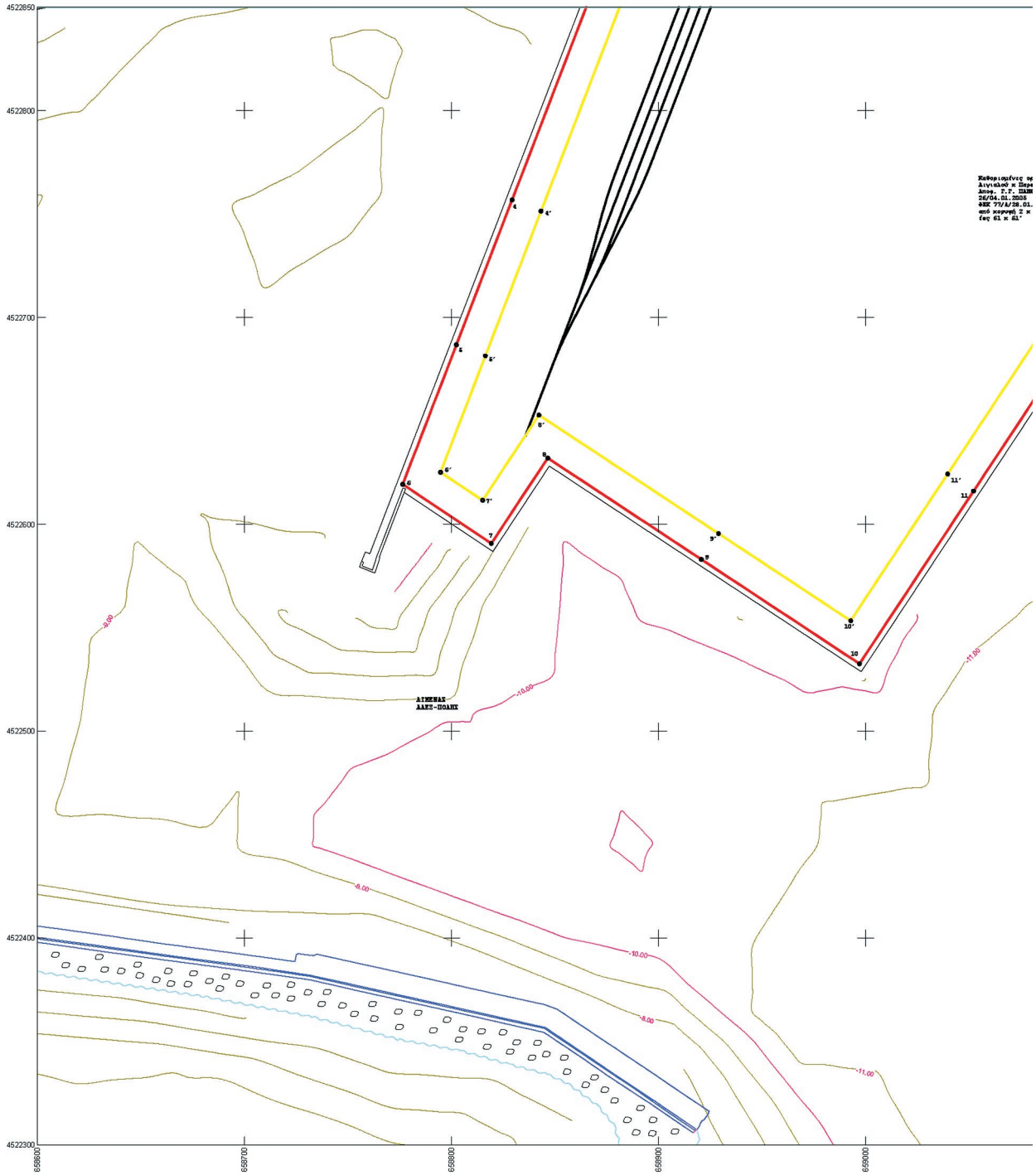
ΣΤΗΝ ΦΗΝΩΠΙΟΝ ΤΟΥ ΧΑΡΤΗ ΤΗΣ ΥΔΡΟΓΡΑΦΙΚΗΣ ΥΠΗΡΕΣΙΑΣ (Εκδ.σφ. 1. 20/07/2020) ΜΕ ΣΚΟΠΟ ΤΗ ΔΗΜΙΟΥΡΓΙΑ ΙΣΟΒΑΘΝΩΝ ΚΑΜΠΥΛΩΝ (ΒΑΘΗ ΣΕ ΜΕΤΡΑ ΑΠΟ ΤΗΝ ΚΑΤΩΤΑΤΗ ΡΗΧΙΑ)

ΣΤΑ ΣΤΟΙΧΕΙΑ ΤΟΥ ΚΑΘΟΡΙΣΜΟΥ ΑΓΚΥΡΟΒΟΛΑΣ ΣΤΗΝ ΘΑΛΑΣΣΙΑ ΠΕΡΙΧΗ ΝΟΤΙΟΔΥΤΙΚΑ ΤΗΣ ΕΙΣΟΔΟΥ ΛΙΜΝΗΣ ΑΛΕΞΑΝΔΡΟΥΠΟΛΗΣ ΑΠΟΦ. ΥΠ. ΝΑΥΤΥΛΙΑΣ Κ ΝΗΣΙΩΤΙΚΗΣ ΠΟΛΙΤΙΚΗΣ ΑΡΜΟΤ. 2133.2/76756/2023 ΦΕΚ Β' 6355/06.11.2023

ΣΤΑ ΣΤΟΙΧΕΙΑ ΑΠΟ ΠΑΛΙΟΤΕΡΕΣ ΜΕΛΕΤΕΣ ΤΟΥ Ο.Λ.Α. Α.Ε.

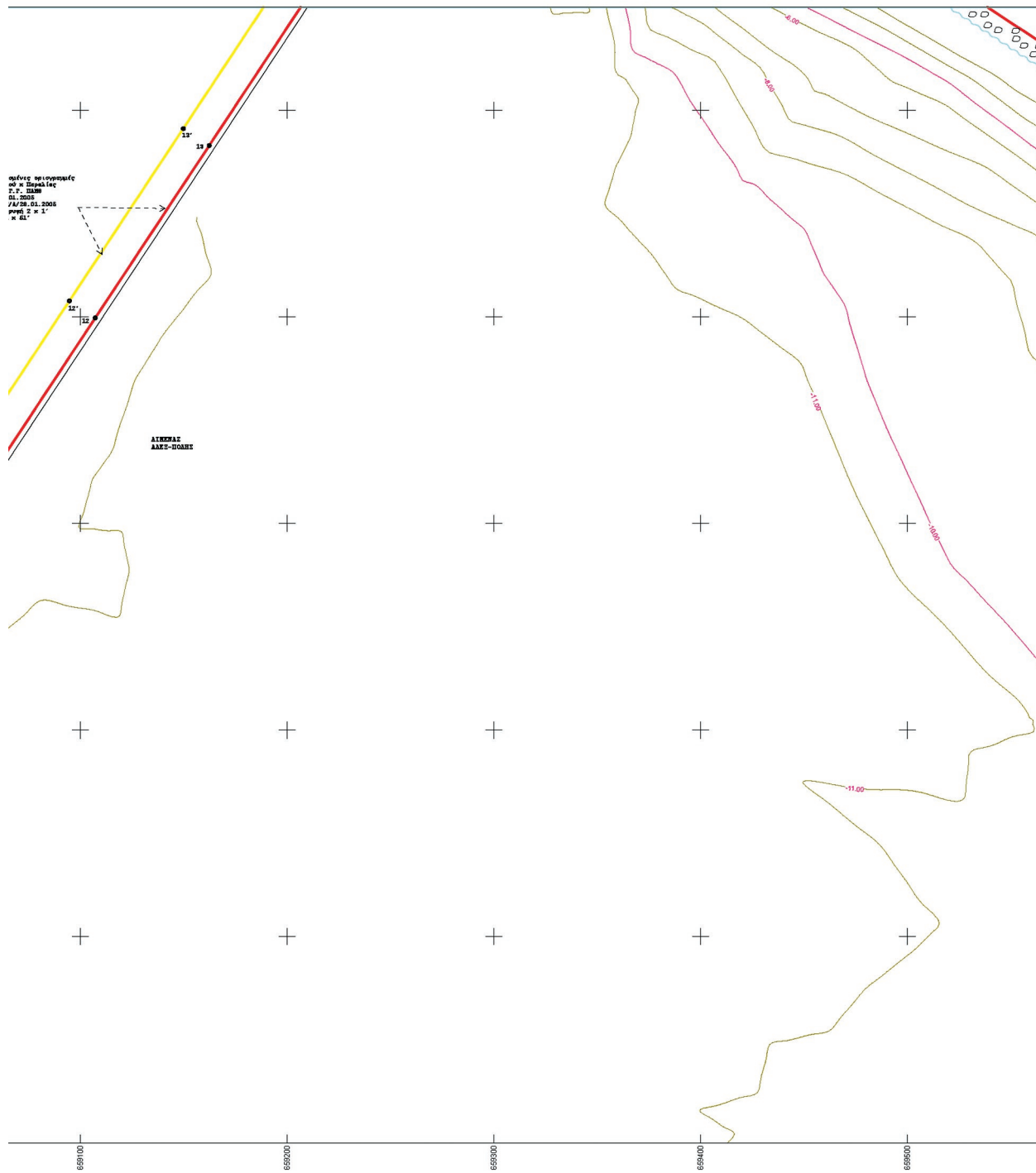


ΜΕΛΕΤΗ	ΤΟΠΟΓΡΑΦΙΚΟ ΔΙΑΓΡΑΜΜΑ ΚΑΘΟΡΙΣΜΟΣ ΘΑΛΑΣΣΙΑΣ ΖΩΝΗΣ ΛΙΜΝΗΣ ΑΛΕΞΑΝΔΡΟΥΠΟΛΗΣ	
ΕΡΓΟΔΟΤΗΣ	Ο.Λ.Α. Α.Ε.	
ΜΕΛΕΤΗΤΡΙΑ	ΡΑΪΤΟΠΟΥΛΟΥ ΒΑΣΙΛΙΚΗ ΤΟΠΟΓΡΑΦΟΣ ΜΗΧΑΝΙΚΟΣ	
ΘΕΜΑ ΣΧΕΔΙΟΥ	ΤΟΠΟΓΡΑΦΙΚΟ ΔΙΑΓΡΑΜΜΑ	
ΑΡΙΘΜΟΣ ΣΧΕΔΙΟΥ	01	
ΚΑΙΜΑΚΑ	1 : 1.000	
ΙΣΟΒΑΘΗΣ	ΑΝΑ 1.00 μ.	
ΠΡΟΒΟΛΙΚΟ ΣΥΣΤΗΜΑ ΑΝΑΘΡΑΞΕΩΣ ΟΡΘΟΓΩΝΙΩΝ ΣΥΝΤΕΤΑΓΜΕΝΩΝ		
ΠΡΟΒΟΛΗ ΕΓΧΑ. 87		
ΔΙΑΧΩΜΗ ΠΙΝΑΚΙΔΩΝ		
01	02	03
04	05	06
07		
ΧΡΟΝΟΣ ΣΥΝΤΑΞΗΣ	ΝΟΕΜΒΡΙΟΣ 2023	
Η ΜΕΛΕΤΗΤΡΙΑ		
Ημερομηνία :		
ΓΙΑ ΤΟ ΤΜΗΜΑ ΜΕΛΕΤΩΝ ΚΑΙ ΕΡΓΩΝ Ο.Λ.Α. Α.Ε.	ΘΕΩΡΗΘΗΚΕ Ο ΔΙΕΥΘΥΝΤΗΣ ΣΥΜΒΟΥΛΟΣ Ο.Λ.Α. Α.Ε.	
Ημερομηνία	Ημερομηνία	



Συμμετρήσεις με
Διυγμένο κ Σημά
Διεύρ. 2 κ ΠΜΜ
26/04.01.2023
486 71/Α/Σφ.011
από κλίμακα 2 κ
σε 61 κ 61'

ΕΘΝΙΚΟ ΤΥΠΟΓΡΑΦΕΙΟ
Για τεχνικούς λόγους στο σχεδιάγραμμα,
από το ηλεκτρονικό αρχείο, έγινε
σμίκρυνση κατά ποσοστό **33%**



ΠΑΡΑΣΙΑΣ - ΠΑΛΑΙΟΥ ΑΙΓΑΛΙΟΥ

Table with 2 columns: X, Ψ. Contains coordinates for the area between Paralissias and Palaio Aigalio.

Table with 2 columns: X, Ψ. Contains coordinates for the area between Paralissias and Palaio Aigalio.

905 ΦΕΚ 77Α/28.01.2005

Table with 2 columns: X, Ψ. Contains coordinates for the area between Paralissias and Palaio Aigalio.

Table with 4 columns: ΚΟΡΥΦΗ, X, Ψ, X, Ψ. Lists vertices of a polygon with their coordinates.

Table with 4 columns: ΚΟΡΥΦΗ, X, Ψ, ΚΟΡΥΦΗ, X, Ψ. Lists vertices of a polygon with their coordinates.

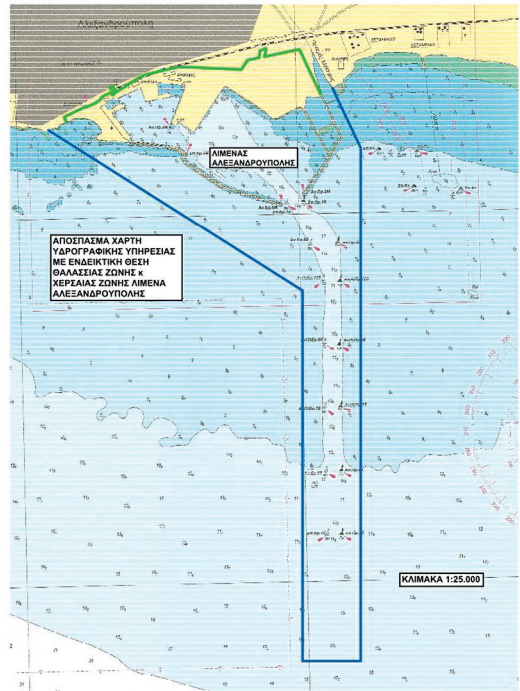
Table with 4 columns: ΚΟΡΥΦΗ, X, Ψ, ΚΟΡΥΦΗ, X, Ψ. Lists vertices of a polygon with their coordinates.

Table with 4 columns: ΚΟΡΥΦΗ, X, Ψ, ΚΟΡΥΦΗ, X, Ψ. Lists vertices of a polygon with their coordinates.

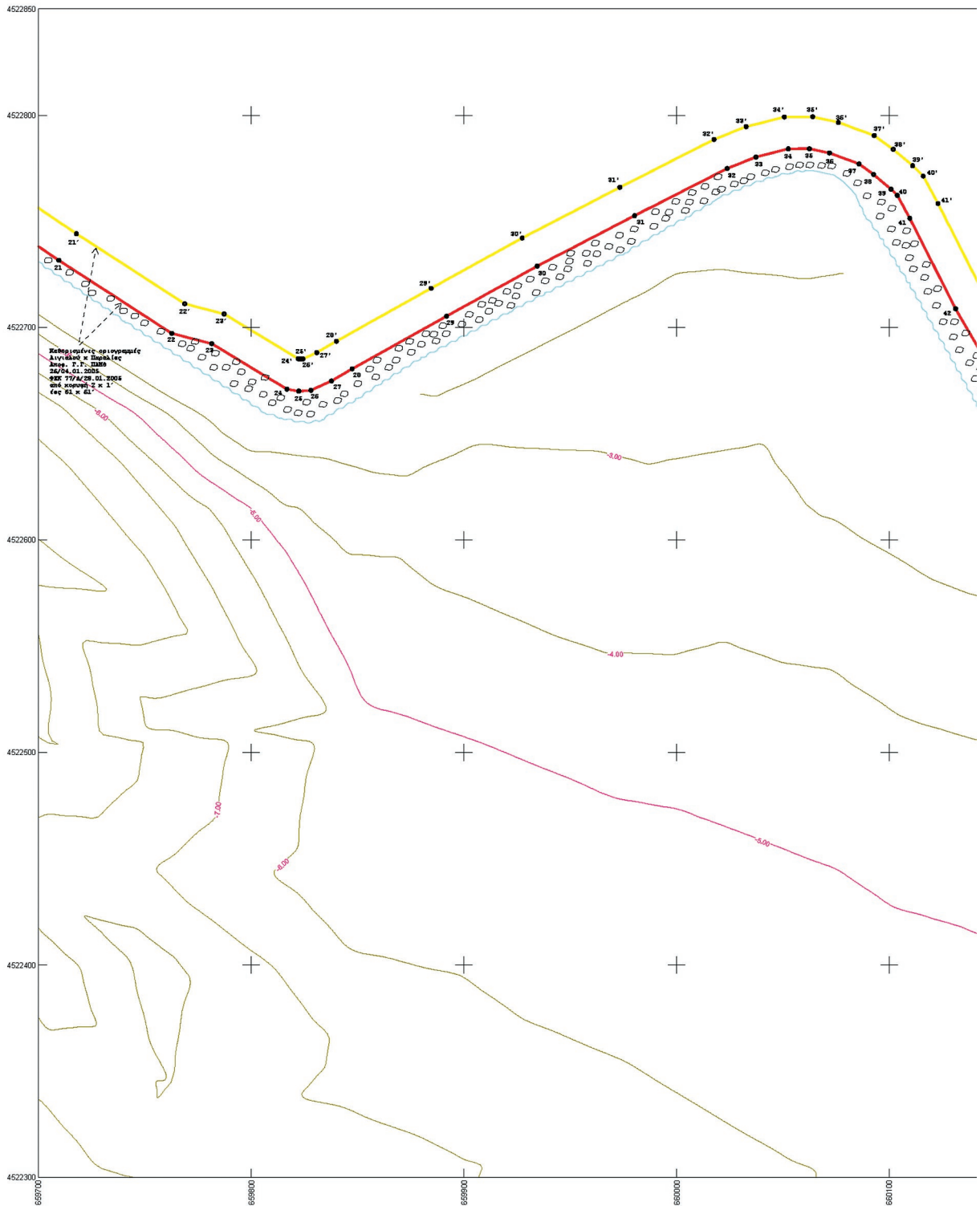
Δ. ΤΟΠΟΓΡΑΦΙΚΑ ΥΠΟΒΑΘΡΑ

ΧΕΡΣΙΑ ΤΟΠΟΓΡΑΦΙΚΑ ΥΠΟΒΑΘΡΑ

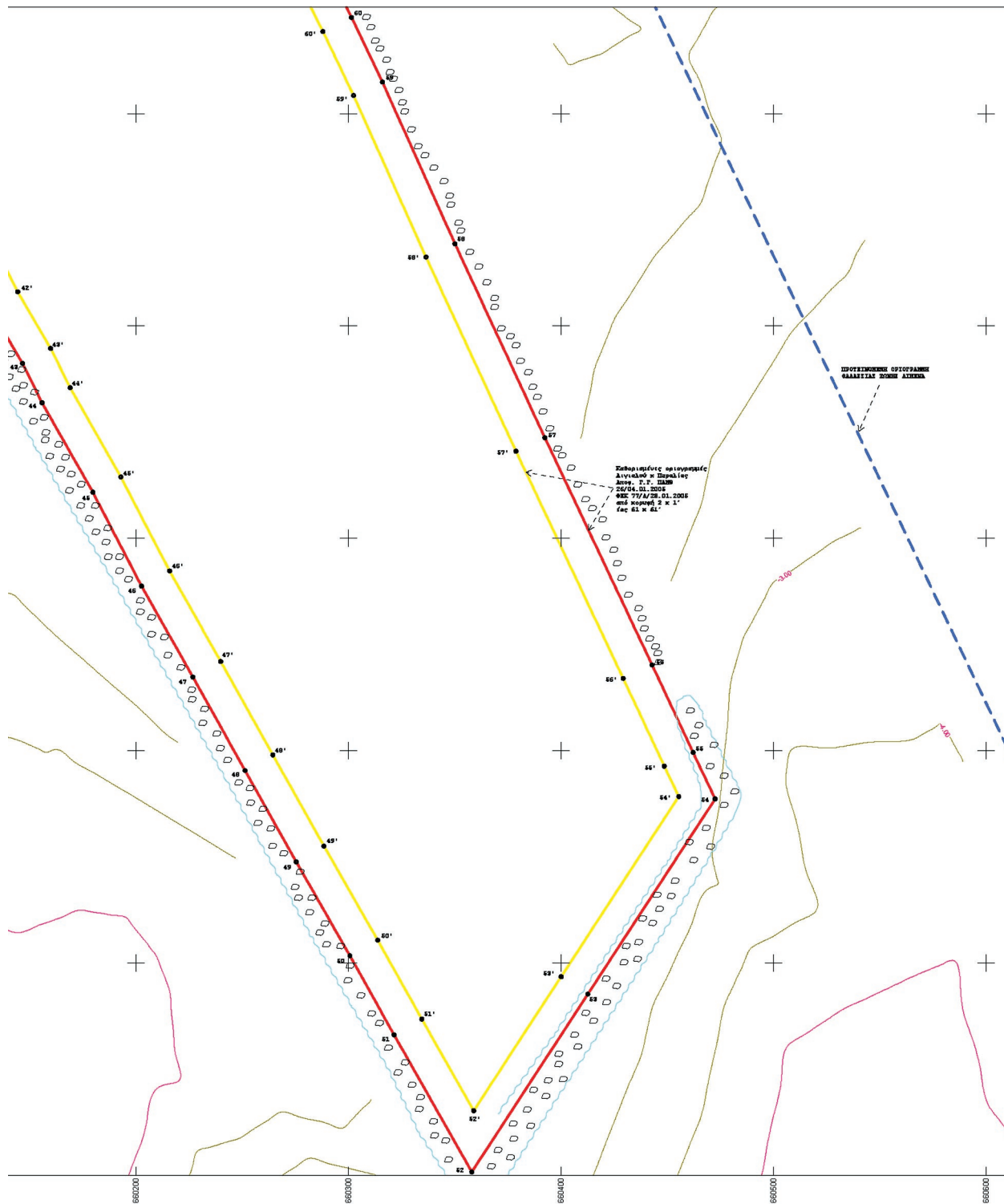
TO ΠΑΡΩΝ ΤΟΠΟΓΡΑΦΙΚΟ ΔΙΑΓΡΑΜΜΑ ΣΤΗΡΙΧΘΗΚΕ :
ΣΤΑ ΔΙΑΓΡΑΜΜΑΤΑ ΚΑΘΟΡΙΣΜΟΥ ΟΡΙΟΓΡΑΜΜΩΝ ΑΙΓΑΛΙΟΥ, ΠΑΡΑΣΙΑΣ ΚΑΙ ΠΑΛΑΙΟΥ ΑΙΓΑΛΙΟΥ ΠΟΥ ΑΝΤΙΣΤΟΙΧΟΥΝ ΣΤΗΝ ΑΠΟΦ. Γ.Γ. ΠΑΜΘ 26/04.01.2005 ΦΕΚ 77Α/28.01.2005
ΣΤΑ ΔΙΑΓΡΑΜΜΑΤΑ ΚΑΘΟΡΙΣΜΟΥ ΟΡΙΟΓΡΑΜΜΩΝ ΑΙΓΑΛΙΟΥ ΚΑΙ ΠΑΡΑΣΙΑΣ ΠΟΥ ΑΝΤΙΣΤΟΙΧΟΥΝ ΣΤΗΝ ΑΠΟΦ. Γ.Γ. ΠΑΜΘ 5063/21.09.2004 ΦΕΚ 944/Α/20.10.2004
ΣΤΑ ΔΙΑΓΡΑΜΜΑΤΑ ΕΠΑΝΑΚΑΘΟΡΙΣΜΟΥ ΑΙΓΑΛΙΟΥ ΚΑΙ ΠΑΡΑΣΙΑΣ ΚΑΙ ΚΑΘΟΡΙΣΜΟΣ ΠΑΛΑΙΟΥ ΑΙΓΑΛΙΟΥ ΣΤΗ ΘΕΣΗ «ΑΠΟΛΩΝΙΔΑΣ ΣΤΗΝ ΑΛΕΞ/ΠΟΛΗ» ΦΕΚ 63Δ/15.03.2017
ΣΤΑ ΔΙΑΓΡΑΜΜΑΤΑ ΟΡΙΟΓΡΑΜΜΗΣ ΧΕΡΣΙΑΣ ΖΩΝΗΣ ΑΙΜΕΝΟΣ ΠΟΥ ΑΝΤΙΣΤΟΙΧΟΥΝ ΣΤΗΝ ΟΡΘΗ ΑΠΟΤΥΠΩΣΗ ΤΗΣ ΕΚΚΡΟΦΕΙΑΣ ΜΕ ΤΗΝ ΥΠ. ΑΡΙΘ. 21007/27-05-1966 ΑΠΟΦ. ΝΟΜΑΡΧΗ ΕΒΡΟΥ ΦΕΚ 447/Β/1966 ΑΠΟΦ. 4244 Γ.Γ. ΠΑΜΘ ΦΕΚ 369/Α/Π/2008
ΣΤΑ ΔΙΑΓΡΑΜΜΑΤΑ ΟΡΙΟΓΡΑΜΜΗΣ ΧΕΡΣΙΑΣ ΖΩΝΗΣ ΑΙΜΕΝΟΣ ΟΠΩΣ ΑΠΟΤΥΠΩΝΕΤΑΙ ΣΤΟ ΦΕΚ 903Α/2001 ΑΦΟΥ ΠΡΟΤΑ ΜΕΤΑΣΧΗΜΑΤΙΣΤΗΚΑΝ ΑΠΟ ΤΟ ΣΥΣΤΗΜΑ ΑΝΑΘΡΑΦΕΣ ΟΡΟΓΡΟΝΙΩΝ ΣΥΝΤΕΤΑΓΜΕΝΩΝ ΤΗΣ ΕΚΚΡΟΦΕΙΑΣ ΜΕ ΤΗΝ ΥΠ. ΑΡΙΘ. 21007/27-05-1966 ΑΠΟΦ. ΝΟΜΑΡΧΗ ΕΒΡΟΥ ΦΕΚ 447/Β/1966 ΑΠΟΦ. 4244 Γ.Γ. ΠΑΜΘ ΦΕΚ 369/Α/Π/2008
ΣΤΑ ΟΙΚΟΔΟΜΙΚΑ ΤΕΤΡΑΓΩΝΙΑ ΤΟΥ ΕΓΚΕΚΡΙΜΕΝΟΥ ΡΥΘΜΟΤΟΜΙΚΟΥ ΣΧΕΔΙΟΥ ΠΟΥ ΕΓΚΡΗΜΙΚΗ ΜΕ ΤΗΝ ΑΠΟΒΑΘΗ ΝΟΜΑΡΧΗ ΕΒΡΟΥ Ι-4548/12.10.1989 ΦΕΚ 674/Α/30.10.1989
ΣΤΗΝ ΚΑΤΑΓΡΑΦΗ ΤΩΝ ΕΠΙΚΕΚΡΙΜΕΝΩΝ ΧΕΡΣΙΑΣ ΖΩΝΗΣ ΑΙΜΕΝΟΣ ΑΛΕΞΑΝΔΡΟΥΠΟΛΗΣ Ν. ΕΒΡΟΥ ΓΙΑ ΛΟΓΑΡΙΑΣΜΟ ΟΛΑ Α.Ε.
ΣΤΗΝ ΦΗΦΙΟΠΟΙΗΣΗ ΤΟΥ ΧΑΡΤΗ ΤΗΣ ΥΔΡΟΓΡΑΦΙΚΗΣ ΥΠΗΡΕΣΙΑΣ (Εκδοσή 1. 20/07/2020) ΜΕ ΣΚΟΠΟ ΤΗ ΔΗΜΙΟΥΡΓΙΑ ΙΣΟΒΑΘΩΝ ΚΛΑΜΠΥΛΩΝ (ΒΑΘΗ ΣΕ ΜΕΤΡΑ ΑΠΟ ΤΗΝ ΚΑΤΩΤΑΤΗ ΡΗΘΑ)
ΣΤΑ ΣΤΟΙΧΕΙΑ ΤΟΥ ΚΑΘΟΡΙΣΜΟΥ ΑΓΚΥΡΟΒΟΛΙΑΣ ΣΤΗΝ ΘΑΛΑΣΣΙΑ ΠΕΡΙΟΧΗ ΝΟΤΙΟΔΥΤΙΚΑ ΤΗΣ ΕΞΙΣΟΔΟΥ ΑΙΜΕΝΟΣ ΑΛΕΞΑΝΔΡΟΥΠΟΛΗΣ ΑΠΟΦ. ΥΠ. ΝΑΥΤΥΛΙΑΣ Κ ΗΝΣΙΩΤΙΚΗΣ ΠΟΛΙΤΙΚΗΣ ΑΡΙΘΜ. 2133/276756/2023 ΦΕΚ Β' 6355Β/06.11.2023
ΣΤΑ ΣΤΟΙΧΕΙΑ ΑΠΟ ΠΛΑΙΟΤΕΡΕΣ ΜΕΛΕΤΕΣ ΤΟΥ Ο.Λ.Α. Α.Ε.



Technical drawing information block including: ΜΕΛΕΤΗ ΤΟΠΟΓΡΑΦΙΚΟ ΔΙΑΓΡΑΜΜΑ, ΕΡΓΟΔΟΤΗΣ Ο.Λ.Α. ΑΕ, ΜΕΛΕΤΗΤΡΙΑ ΡΑΠΤΟΠΟΥΛΟΥ ΒΑΣΙΛΙΚΗ ΤΟΠΟΓΡΑΦΟΣ ΜΗΧΑΝΙΚΟΣ, ΘΕΜΑ ΤΟΠΟΓΡΑΦΙΚΟ ΔΙΑΓΡΑΜΜΑ, ΑΡΙΘΜΟΣ ΣΧΕΔΙΟΥ 01, ΚΛΙΜΑΚΑ 1:1.000, ΙΣΟΒΑΘΕΙΑ ΑΝΑ 1.00 μ., ΠΡΟΒΟΛΙΚΟ ΣΥΣΤΗΜΑ ΑΝΑΘΡΑΦΕΣ ΟΡΟΓΡΟΝΙΩΝ ΣΥΝΤΕΤΑΓΜΕΝΩΝ ΠΡΟΒΟΛΗ ΕΓ ΣΑ 87, ΔΙΑΝΟΜΗ ΠΙΝΑΚΙΔΩΝ (01, 02, 03, 04, 05, 06, 07), ΧΡΟΝΟΣ ΣΥΝΤΑΞΗΣ ΝΟΕΜΒΡΙΟΣ 2023, Η ΜΕΛΕΤΗΤΡΙΑ Η ΜΕΛΕΤΗΤΡΙΑ, ΓΙΑ ΤΟ ΤΜΗΜΑ ΜΕΛΕΤΩΝ ΚΑΙ ΕΡΓΩΝ Ο.Λ.Α. Α.Ε., Ο ΔΙΕΥΘΥΝΩΝ ΣΥΜΒΟΥΛΟΣ Ο.Λ.Α. Α.Ε., Ημερομηνία



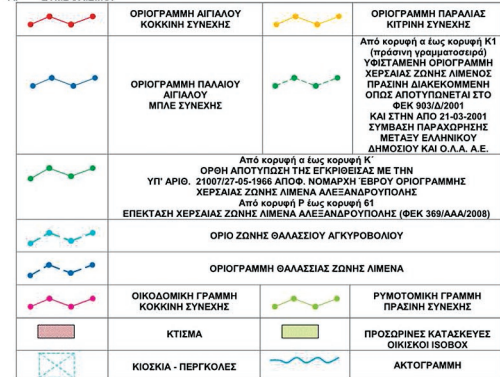
ΕΘΝΙΚΟ ΤΥΠΟΓΡΑΦΕΙΟ
Για τεχνικούς λόγους στο σχεδιάγραμμα,
από το ηλεκτρονικό αρχείο, έγινε
σμίκρυνση κατά ποσοστό **35%**



ΥΠΟΜΝΗΜΑ
ΤΟΠΟΓΡΑΦΙΚΟ ΔΙΑΓΡΑΜΜΑ:
"ΚΑΘΟΡΙΣΜΟΣ ΘΑΛΑΣΙΑΣ ΖΩΝΗΣ ΛΙΜΕΝΑ ΑΛΕΞΑΝΔΡΟΥΠΟΛΗΣ"

ΚΑ. 1 : 1000 κ 1 : 10.000

Α. ΣΥΜΒΟΛΙΣΜΟΙ



Β. ΣΥΝΤΕΤΑΓΜΕΝΕΣ ΚΟΡΥΦΕΣ ΧΕΡΣΙΑΣ ΖΩΝΗΣ ΛΙΜΕΝΟΣ ΑΛΕΞΑΝΔΡΟΥΠΟΛΗΣ
ΠΡΟΒΟΛΙΚΟ ΣΥΣΤΗΜΑ ΑΝΑΚΟΡΑΣ ΟΡΟΦΟΝΙΩΝ ΣΥΝΤΕΤΑΓΜΕΝΩΝ, ΕΓΧΑ 37
ΥΦΙΣΤΑΜΕΝΗ ΟΡΓΑΝΙΣΜΗ ΧΕΡΣΙΑΣ ΖΩΝΗΣ ΛΙΜΕΝΟΣ ΟΠΩΣ ΑΠΟΥΣΙΕΤΑΙ ΣΤΟ ΦΕΚ 903Δ/2001

ΣΥΝΤΕΤΑΓΜΕΝΕΣ ΚΟΡΥΦΕΣ ΧΕΡΣΙΑΣ ΖΩΝΗΣ ΛΙΜΕΝΟΣ		
ΚΟΡΥΦΗ	X	Ψ
α	657743.652	4522604.442
β	657705.342	4522977.014
γ	657908.861	4522782.643
δ	658022.796	4522834.097
ε	658020.775	4522838.570
ζ	658063.850	4522860.484
η	658166.115	4522929.516
θ	658185.692	4522904.560
ι	658203.954	4522918.543
κ	658161.369	4522972.830
λ	658194.844	4522988.424
μ	658203.311	4522931.899
ν	658434.512	4523070.072
ξ	658507.295	4523110.347
ο	658816.698	4523191.985
π	658923.090	4523187.276
ρ	659530.260	4523158.095
κ'	659497.646	4522984.008

ΟΡΘΗ ΑΠΟΤΥΠΩΣΗ ΤΗΣ ΕΓΚΡΙΘΕΙΑΣ ΜΕ ΤΗΝ ΥΠ' ΑΡΙΘ. 21007/27-05-1986 ΑΠΟΦ. ΝΟΜΑΡΧΗ ΕΒΡΟΥ
ΟΡΓΑΝΙΣΜΗΣ ΧΕΡΣΙΑΣ ΖΩΝΗΣ ΛΙΜΕΝΑ ΑΛΕΞΑΝΔΡΟΥΠΟΛΗΣ

ΣΥΝΤΕΤΑΓΜΕΝΕΣ ΚΟΡΥΦΕΣ ΧΕΡΣΙΑΣ ΖΩΝΗΣ ΛΙΜΕΝΟΣ ΥΠ' ΑΡΙΘ. 21007/27-05-1986 ΑΠΟΦ. ΝΟΜΑΡΧΗ ΕΒΡΟΥ ΦΕΚ 447/Β/1986		
ΚΟΡΥΦΗ	X	Ψ
α	657722.938	4522639.415
β	657700.346	4522685.307
γ	657909.246	4522786.135
δ	657912.121	4522780.331
ε	658027.599	4522831.175
ς	658025.386	4522835.663
ζ	658062.740	4522855.934
η	658068.953	4522873.321
θ	658080.412	4522887.797
ι	658166.144	4522929.478
κ	658185.194	4522904.751
λ	658203.459	4522918.728
μ	658159.331	4522976.890
ν	658193.216	4522992.226
ξ	658220.244	4522931.940
ο	658434.280	4523069.590
π	658510.372	4523109.665
ρ	658834.882	4523184.485
σ	658950.873	4523185.950
τ	659530.260	4523158.095
κ'	659502.766	4523011.336

ΣΥΝΤΕΤΑΓΜΕΝΕΣ ΚΟΡΥΦΕΣ ΕΠΕΚΤΑΣΗ ΧΕΡΣΙΑΣ ΖΩΝΗΣ ΛΙΜΕΝΟΣ
ΑΛΕΞ-ΠΟΛΗΣ ΑΠΟΦ. 4244 Γ.Γ. ΠΑΜΟ ΦΕΚ 369/ΑΑΑ/2008

ΚΟΡΥΦΗ	X	Ψ
P	659476.485	4523160.680
T	659488.861	4523179.841
S	659503.826	4523203.157
Y	659528.266	4523241.150
Φ	659535.521	4523252.428
A	659535.910	4523255.183
B	659593.889	4523279.564
Γ	659664.293	4523353.300
Δ	659670.802	4523354.323
E	659702.015	4523374.652
Z	659720.861	4523349.679
H	659796.239	4523290.383
Θ	659776.362	4523304.975
I	660056.582	4523362.438
K	660097.053	4523277.256
L	660131.053	4523203.209
M	660151.551	4523161.726
N	660253.804	4522942.923
61=34	660267.492	4522913.391

Γ. ΑΠΟΦΑΣΙΣ - ΦΕΚ ΚΑΘΟΡΙΣΜΕΝΩΝ ΟΡΓΑΝΙΣΜΩΝ ΑΙΓΑΛΙΟΥ - ΠΑΡΑΛΙΑΣ - ΠΑΛΙ

ΟΡΓΑΝΙΣΜΟΣ ΑΙΓΑΛΙΟΥ ΚΑΙ ΠΑΡΑΛΙΑΣ

ΣΥΝΤΕΤΑΓΜΕΝΕΣ ΚΟΡΥΦΕΣ ΑΙΓΑΛΙΟΥ ΚΑΙ ΠΑΡΑΛΙΑΣ ΑΠΟΦ. ΥΠ. ΟΙΚΟΝΟΜΙΚΩΝ 1079319/8431/Β0010/10.09.2001 ΦΕΚ 903Δ/26.10.2				
ΚΟΡΥΦΗ	X	Ψ	ΚΟΡΥΦΗ	
A22	657753.523	4522641.756	P122	657746.861
A23	657811.876	4522661.292	P123	657806.565
A24	657851.749	4522679.497	P124	657846.609
A25	657851.120	4522681.611	P125	657879.465
A26	657909.349	4522686.086	P126	657909.346
A27	657941.202	4522687.827	P127	657943.145
A28	657955.655	4522673.639	P128	657955.655
A29	658042.866	4522648.318	P129	658050.679
A30	658097.520	4522605.270	P130	658108.728
A31	658115.753	4522571.417	P131	658129.862
A32	658126.949	4522543.999	P132	658141.962
A33	658126.750	4522508.330	P133	658141.736
A34	658115.911	4522477.306	P134	658129.459
A35	658071.635	4522472.486	P137	658159.090
A36	658070.699	4522460.431	P138	658251.233
A37	658158.714	4522453.108	P38A	658309.589
A38	658252.127	4522456.597	P39	658339.090
A38A	658312.440	4522461.539	P40	658162.601
A38B	658348.898	4522472.755	P41	658185.759
A40	658183.095	4522712.338	P43	658286.842
A41	658194.543	4522722.257	P44	658275.465
A42	658310.114	4522790.261	P45	658286.768
A43	658293.969	4522815.351	P46	658248.865
A44	658276.823	4522812.058	P47	658173.548
A45	658265.667	4522816.294	P48	658141.682
A46	658249.424	4522803.465	P49	658129.462
A47	658168.567	4522753.015	P50	658078.793
A48	658146.950	4522751.964	P51	658192.986
A49	658136.855	4522763.597	P52	658267.116
A50	658099.900	4522807.719	P55	658257.783
A51	658190.340	4522876.074	P56	658298.785
A52	658211.764	4522838.421	P57	658476.459
A53	658237.499	4522848.364	P58	658252.719
A54	658228.090	4522869.222	P59	658749.885
A55	658264.010	4522868.714	P60	658748.521
A56	658263.817	4522830.827	P61	658667.086
A57	658467.561	4522977.967	P62	658620.105
A58	658515.688	4522935.277	P63	658870.340
A59	658583.869	4522933.669	P64	658997.676
A60	658760.340	4522920.232		
A61	658664.351	4522896.911		
A62	658635.823	4522931.229		
A63	658666.673	4523001.615		
A64	658916.182	4522982.829		

ΟΡΓΑΝΙΣΜΟΣ ΠΑΛΑΙΟΥ ΑΙΓΑΛΙΟΥ

ΣΥΝΤΕΤΑΓΜΕΝΕΣ ΚΟΡΥΦΕΣ ΠΑΛΑΙΟΥ ΑΙΓΑΛΙΟΥ ΑΠΟΦ. ΥΠ. ΟΙΚΟΝΟΜΙΚΩΝ 1079319/8431/Β0010/10.09.2001 ΦΕΚ 903Δ/26.10.2				
ΚΟΡΥΦΗ	X	Ψ	ΚΟΡΥΦΗ	
ΑΠ1	657705.557	4522676.563	ΑΠ11	658245.987
ΑΠ2	657738.045	4522692.246	ΑΠ12	658290.275
ΑΠ3	657797.620	4522702.789	ΑΠ13	658309.263
ΑΠ4	657793.576	4522719.102	ΑΠ14	658337.938
ΑΠ5	657839.189	4522741.535	ΑΠ15	658376.011
ΑΠ6	657967.843	4522763.643	ΑΠ16	658407.192
ΑΠ7	657973.219	4522821.146	ΑΠ17	658466.367
ΑΠ8	658122.114	4522910.232		

ΣΥΝΤΕΤΑΓΜΕΝΕΣ ΚΟΡΥΦΕΣ ΑΙΓΑΛΙΟΥ ΚΑΙ ΠΑΡΑΛΙΑΣ ΑΠΟΦ. Γ.Γ. ΠΑΜΟ 26/04.01.2005 ΦΕΚ 77/Δ/2

ΚΟΡΥΦΗ	X	Ψ	ΚΟΡΥΦΗ	
2	658916.182	4522862.829	1	658921.600
3	658872.385	4522866.962	2	658935.591
4	658829.851	4522786.857	3	658962.804
5	658802.376	4522686.848	4	658843.269
6	658776.465	4522616.300	5	658816.378
7	658819.255	4522699.608	6	658794.765
8	658846.909	4522635.114	7	658815.042
9	658920.718	4522583.093	8	658842.250
10	658997.055	4522532.673	9	658928.985
11	659052.152	4522616.121	10	658962.804
12	659107.249	4522699.568	11	659039.635
13	659162.345	4522783.015	12	659094.731
14	659217.442	4522866.463	13	659169.825
15	659264.274	4522937.393	14	659204.925
16	659311.413	4523008.788	15	659251.757
17	659366.601	4523083.177	16	659308.333
18	659429.961	4523158.076	17	659376.588
19	659494.375	4523230.000	18	659448.100
20	659564.782	4523276.088	19	659522.887
21	659639.683	4523317.722	20	659604.375
22	659716.679	4523367.325	21	659691.869
23	659791.461	4523422.470	22	659784.790
24	659861.843	4523477.052	23	659884.133
25	659922.406	4523527.140	24	659982.130
26	659988.159	4523572.514	25	659982.143
27	659987.760	4523674.932	26	659924.413
28	659847.500	4523680.587	27	659830.844
29	659891.884	4523705.412	28	659840.073
30	659934.481	4523728.957	29	659884.595
31	659980.226	4523762.698	30	659927.397
32	660023.808	4523774.906	31	659973.369
33	660037.322	4523780.309	32	660017.606
34	660052.943	4523784.113	33	660032.672
35	660062.440	4523784.225	34	660050.630
36	660071.907	4523782.207	35	660063.983
37	660085.759	4523777.075	36	660076.099
38	660092.611	4523772.126	37	660092.686
39	660100.869	4523765.133	38	660101.862
40	660103.836	4523762.228	39	660110.978
41	660108.617	4523751.464	40	660115.963
42	660131.156	4523708.921	41	660122.914
43	660146.643	4523682.351	42	660144.339
44	660155.796	4523663.870	43	660159.858
45	660179.740	4523621.715	44	660169.049
46	660202.617	4523577.537	45	660192.926
47	660226.803	4523534.717	46	660215.811
48	660251.338	4523490.678	47	660239.885
49	660275.427	4523447.744	48	660268.481
50	660300.698	4523403.471	49	660313.759
51	660321.473	4523362.265	50	660334.545
52	660358.028	4523310.680	51	660358.934
53	660412.644	4523264.442	52	660400.080
54	660472.556	4523217.326	53	660455.399
55	660462.157	4523249.177	54	660448.592
56	660442.871	4523250.416	55	660429.294
57	660392.403	4523247.386	56	660378.815
58	660350.123	4523238.652	57	660336.473
59	660316.002	4523214.833	58	660302.390
60	660301.458	4523204.259</		

ΑΙΟΥ ΑΙΓΙΑΛΟΥ

Table with 2 columns: ΚΟΡΥΦΗ, Ψ. Lists coordinates for the Aigialos area.

Table with 2 columns: ΚΟΡΥΦΗ, Ψ. Lists coordinates for the Aigialos area.

28.01.2005

Table with 2 columns: ΚΟΡΥΦΗ, Ψ. Lists coordinates for the Aigialos area.

ΣΥΝΤΕΤΑΓΜΕΝΕΣ ΚΟΡΥΦΕΣ ΠΑΛΑΙΟΥ ΑΙΓΙΑΛΟΥ

Table with 3 columns: ΚΟΡΥΦΗ, Χ, Ψ. Lists coordinates for the old Aigialos area.

ΣΥΝΤΕΤΑΓΜΕΝΕΣ ΚΟΡΥΦΕΣ ΑΙΓΙΑΛΟΥ Κ ΠΑΡΑΛΙΑΣ

Table with 5 columns: ΚΟΡΥΦΗ, Χ, Ψ. Lists coordinates for the Aigialos and Paralia area.

ΕΠΑΝΑΚΑΘΟΡΙΣΜΟΣ ΑΙΓΙΑΛΟΥ ΚΑΙ ΠΑΡΑΛΙΑΣ ΚΑΙ ΚΑΘΟΡΙΣΜΟΣ ΠΑΛΑΙΟΥ ΑΙΓΙΑΛΟΥ ΣΤΗ ΘΕΣΗ «ΑΠΟΛΛΩΝΙΑΔΑ ΣΤΗΝ ΑΛΕΞΠΟΛΗ»

Table with 3 columns: ΚΟΡΥΦΗ, Χ, Ψ. Lists coordinates for the Aigialos and Paralia area.

ΣΥΝΤΕΤΑΓΜΕΝΕΣ ΚΟΡΥΦΕΣ ΚΑΘΟΡΙΣΜΕΝΗΣ ΟΡΙΟΓΡΑΜΜΗΣ

Table with 3 columns: Α, Β, Γ, Δ. Lists coordinates for the defined boundary.

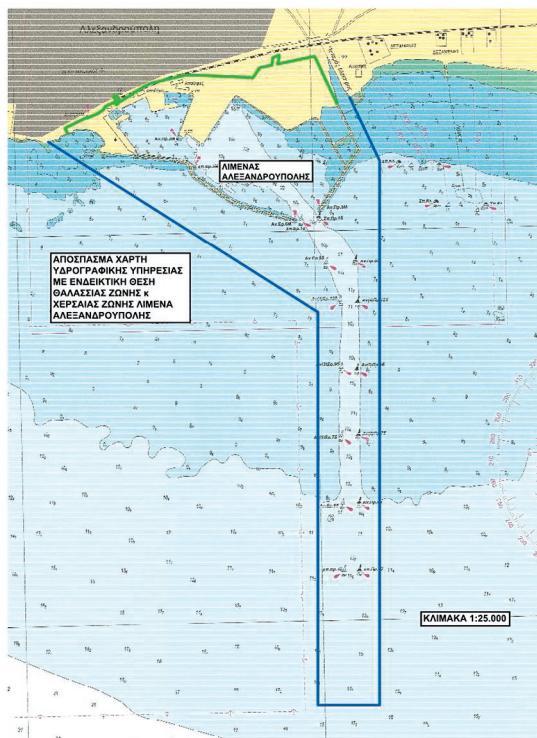
ΣΥΝΤΕΤΑΓΜΕΝΕΣ ΚΟΡΥΦΕΣ ΠΡΟΤΕΙΝΟΜΕΝΗΣ ΘΑΛΑΣΣΙΑΣ ΖΩΝΗΣ ΛΙΜΕΝΑ

Table with 3 columns: ΚΟΡΥΦΗ, Χ, Ψ. Lists coordinates for the proposed harbor zone.

Δ. ΤΟΠΟΓΡΑΦΙΚΑ ΥΠΟΒΑΘΡΑ

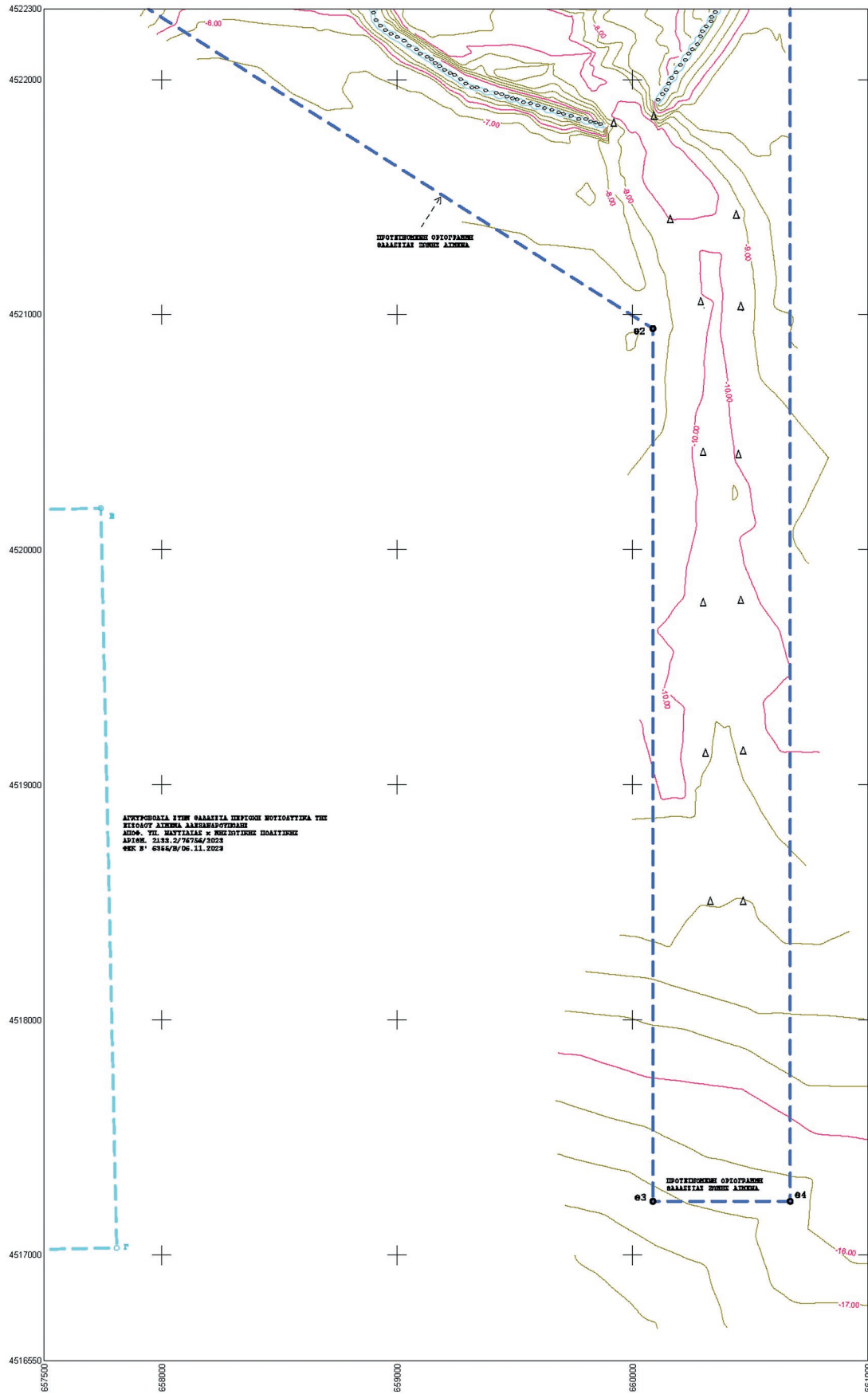
ΧΕΡΣΙΑΙΑ ΤΟΠΟΓΡΑΦΙΚΑ ΥΠΟΒΑΘΡΑ

Text describing the topographic and hydrographic data, including survey details and coordinates.



Form containing project details, dates, and signatures. Includes fields for 'ΜΕΛΕΤΗ', 'ΕΡΓΟΔΟΤΗΣ', 'ΜΕΛΕΤΗΤΡΙΑ', 'ΧΡΟΝΟΣ ΣΥΝΤΑΞΗΣ', 'Η ΜΕΛΕΤΗΤΡΙΑ', 'Ημερομηνία', 'Ο ΔΙΕΥΘΥΝΩΝ ΣΥΜΒΟΥΛΟΣ', and 'Ημερομηνία'.

ΕΘΝΙΚΟ ΤΥΠΟΓΡΑΦΕΙΟ
Για τεχνικούς λόγους στο σχεδιάγραμμα, από το ηλεκτρονικό αρχείο, έγινε σμίκρυνση κατά ποσοστό **39%**



ΥΠΟΤΟΚΕΣ
ΚΑΤΑ
Α.

Β. ΠΡΟΣΥΜΒΟΛΙΣΜΟΣ
ΚΟΡ



ΥΠΟΜΝΗΜΑ

ΤΟΠΟΓΡΑΦΙΚΟ ΔΙΑΓΡΑΜΜΑ :
"ΚΑΘΟΡΙΣΜΟΣ ΘΑΛΑΣΣΙΑΣ ΖΩΝΗΣ ΛΙΜΕΝΑ ΑΛΕΞΑΝΔΡΟΥΠΟΛΗΣ"

ΚΛ. 1 : 1000 κ 1 : 10.000

Α. ΣΥΜΒΟΛΙΣΜΟΙ

	ΟΡΟΓΡΑΜΜΗ ΑΙΓΑΛΙΟΥ ΚΟΚΚΙΝΗ ΣΥΝΕΧΗΣ		ΟΡΟΓΡΑΜΜΗ ΠΑΡΑΛΙΑΣ ΚΙΤΡΙΝΗ ΣΥΝΕΧΗΣ
	ΟΡΟΓΡΑΜΜΗ ΠΑΛΑΙΟΥ ΑΙΓΑΛΙΟΥ ΜΠΛΕ ΣΥΝΕΧΗΣ		ΟΡΟΓΡΑΜΜΗ ΠΑΡΑΛΙΑΣ ΚΙΤΡΙΝΗ ΣΥΝΕΧΗΣ
Από κορυφή α έως κορυφή Κ' ΟΡΘΗ ΑΠΟΤΥΠΩΣΗ ΤΗΣ ΕΓΚΡΙΘΕΙΑΣ ΜΕ ΤΗΝ ΥΠ' ΑΡΙΘ. 21007/27-05-1986 ΑΠΟΦ. ΝΟΜΑΡΧΗ ΕΒΡΟΥ ΟΡΟΓΡΑΜΜΗΣ ΧΕΡΣΙΑΙΑΣ ΖΩΝΗΣ ΛΙΜΕΝΑ ΑΛΕΞΑΝΔΡΟΥΠΟΛΗΣ			
Από κορυφή Α έως κορυφή Κ' ΟΡΘΗ ΑΠΟΤΥΠΩΣΗ ΤΗΣ ΕΓΚΡΙΘΕΙΑΣ ΜΕ ΤΗΝ ΥΠ' ΑΡΙΘ. 21007/27-05-1986 ΑΠΟΦ. ΝΟΜΑΡΧΗ ΕΒΡΟΥ ΟΡΟΓΡΑΜΜΗΣ ΧΕΡΣΙΑΙΑΣ ΖΩΝΗΣ ΛΙΜΕΝΑ ΑΛΕΞΑΝΔΡΟΥΠΟΛΗΣ (ΦΕΚ 903Α/2001)			
Από κορυφή Α έως κορυφή 61 ΕΠΕΚΤΑΣΗ ΧΕΡΣΙΑΙΑΣ ΖΩΝΗΣ ΛΙΜΕΝΑ ΑΛΕΞΑΝΔΡΟΥΠΟΛΗΣ (ΦΕΚ 369/ΑΑ/2008)			
ΟΡΙΟ ΖΩΝΗΣ ΘΑΛΑΣΣΙΟΥ ΑΓΚΥΡΟΒΟΛΙΟΥ			
ΟΡΟΓΡΑΜΜΗ ΘΑΛΑΣΣΙΑΣ ΖΩΝΗΣ ΛΙΜΕΝΑ			
	ΟΙΚΟΔΟΜΙΚΗ ΓΡΑΜΜΗ ΚΟΚΚΙΝΗ ΣΥΝΕΧΗΣ		ΡΥΘΜΟΔΟΜΙΚΗ ΓΡΑΜΜΗ ΠΡΑΣΙΝΗ ΣΥΝΕΧΗΣ
	ΚΤΙΣΜΑ		ΠΡΟΟΡΩΠΕΣ ΚΑΤΑΣΚΕΥΕΣ ΟΙΚΙΚΟΥ ΙΣΟΒΟΧΟΥ
	ΚΙΟΣΚΙΑ - ΠΕΡΓΚΟΛΕΣ		ΑΚΤΟΓΡΑΜΜΗ

Β. ΣΥΝΤΕΤΑΓΜΕΝΕΣ ΚΟΡΥΦΩΝ ΧΕΡΣΙΑΙΑΣ ΖΩΝΗΣ ΛΙΜΕΝΟΣ ΑΛΕΞΑΝΔΡΟΥΠΟΛΗΣ

ΠΡΟΒΟΛΙΚΟ ΣΥΣΤΗΜΑ ΑΝΑΦΟΡΑΣ ΟΡΘΟΓΩΝΙΟΝ ΣΥΝΤΕΤΑΓΜΕΝΩΝ : ΕΓΣΔ '87
ΥΦΙΣΤΑΜΕΝΗ ΟΡΟΓΡΑΜΜΗΣ ΧΕΡΣΙΑΙΑΣ ΖΩΝΗΣ ΛΙΜΕΝΟΣ ΟΠΩΣ ΑΠΟΤΥΠΩΝΕΤΑΙ ΣΤΟ ΦΕΚ 903Α/2001

ΚΟΡΥΦΗ	Χ	Ψ
α	657743.652	4522604.442
β	857705.342	4522897.014
γ	657908.861	4522782.643
δ	658022.796	4522834.097
ε	658020.775	4522838.670
ζ	658063.850	4522860.484
η	658166.115	4522929.516
θ	658185.692	4522904.560
ι	658203.954	4522918.543
κ	658161.369	4522872.830
λ	658194.844	4522888.424
μ	658220.311	4522931.899
ν	658434.512	4523070.072
ξ	658507.295	4523110.347
ο	658816.898	4523191.985
π	658923.090	4523187.276
ι'	659530.260	4523158.095
κ'	659497.646	4522984.008

ΟΡΘΗ ΑΠΟΤΥΠΩΣΗ ΤΗΣ ΕΓΚΡΙΘΕΙΑΣ ΜΕ ΤΗΝ ΥΠ' ΑΡΙΘ. 21007/27-05-1986 ΑΠΟΦ. ΝΟΜΑΡΧΗ ΕΒΡΟΥ ΟΡΟΓΡΑΜΜΗΣ ΧΕΡΣΙΑΙΑΣ ΖΩΝΗΣ ΛΙΜΕΝΑ ΑΛΕΞΑΝΔΡΟΥΠΟΛΗΣ

ΚΟΡΥΦΗ	Χ	Ψ
α	657722.938	4522639.415
β	657700.345	4522685.307
γ	657909.246	4522786.105
δ	657912.121	4522780.331
ε	658027.599	4522831.175
ζ	658025.386	4522835.663
η	658062.740	4522855.934
θ	658068.953	4522873.321
ι	658080.412	4522887.797
κ	658166.144	4522929.478
λ	658185.194	4522904.751
μ	658203.459	4522918.728
ν	658159.331	4522976.880
ξ	658193.216	4522992.226
ο	658220.244	4522931.940
π	658434.280	4523069.590
ι'	658510.372	4523109.685
κ'	658834.882	4523184.485
λ'	658950.873	4523185.950
μ'	659530.260	4523158.095
ν'	659502.766	4523011.336

ΚΟΡΥΦΗ	Χ	Ψ
Α	659476.485	4523160.680
Β	659488.861	4523179.841
Γ	659503.828	4523203.157
Δ	659529.266	4523241.150
Ε	659535.521	4523252.428
Α	659535.910	4523255.183
Β	659663.889	4523279.564
Γ	659664.293	4523353.300
Δ	659670.802	4523354.323
Ε	659722.015	4523374.652
Ζ	659720.861	4523349.679
Η	659706.239	4523290.383
Θ	659776.362	4523394.875
Ι	660056.582	4523362.438
Κ	660097.053	4523277.256
Λ	660131.053	4523203.209
Μ	660151.551	4523161.726
Ν	660253.804	4522942.923
61=34'	660267.492	4522913.391

Γ. ΑΠΟΦΑΣΙΣ – ΦΕΚ ΚΑΘΟΡΙΣΜΕΝΩΝ ΟΡΟΓΡΑΜΜΩΝ ΑΙΓΑΛΙΟΥ – ΠΑΡΑΛΙΑΣ – ΠΑΛΑΙΟΥ ΑΙΓΑΛΙΟΥ

ΟΡΟΓΡΑΜΜΕΣ ΑΙΓΑΛΙΟΥ ΚΑΙ ΠΑΡΑΛΙΑΣ

ΣΥΝΤΕΤΑΓΜΕΝΕΣ ΚΟΡΥΦΩΝ ΑΙΓΑΛΙΟΥ ΚΑΙ ΠΑΡΑΛΙΑΣ					
ΑΠΟΦ. ΥΠ. ΟΙΚΟΝΟΜΙΚΩΝ 1079319/8431/Β0010/10.09.2001 ΦΕΚ 903Α/26.10.2001					
ΟΡΟΓΡΑΜΜΗ ΑΙΓΑΛΙΟΥ			ΟΡΟΓΡΑΜΜΗ ΠΑΡΑΛΙΑΣ		
ΚΟΡΥΦΗ	Χ	Ψ	ΚΟΡΥΦΗ	Χ	Ψ
A22	657753.523	4522641.756	P22	657746.861	4522656.556
A23	657811.876	4522661.292	P23	657806.955	4522675.357
A24	657851.749	4522679.497	P24	657846.809	4522689.638
A25	657881.120	4522687.611	P25	657879.485	4522702.725
A26	657909.349	4522686.086	P26	657909.346	4522701.107
A27	657941.202	4522687.827	P27	657943.145	4522702.954
A28	657985.501	4522693.639	P28	657990.831	4522687.683
A29	658042.886	4522648.318	P29	658050.679	4522661.274
A30	658097.520	4522605.270	P30	658108.728	4522615.535
A31	658115.753	4522577.417	P31	658129.362	4522584.014
A32	658126.949	4522543.999	P32	658141.962	4522546.404
A33	658128.750	4522508.330	P33	658141.736	4522505.744
A34	658115.911	4522477.306	P34	658129.459	4522470.598
A35	658071.635	4522472.486	P37	658159.059	4522468.125
A36	658070.699	4522460.431	P38	658251.233	4522471.565
A37	658158.714	4522453.108	P39A	658309.689	4522476.357
A38	658252.127	4522456.597	P39	658338.090	4522485.125
A38A	658312.440	4522461.539	P40	658162.601	4522714.433
A38B	658348.888	4522472.755	P41	658185.759	4522734.490
A39	658361.723	4522478.916	P42	658289.049	4522795.290
A40	658383.095	4522712.338	P43	658286.942	4522795.476
A41	658194.543	4522722.257	P44	658275.465	4522796.519
A42	658310.114	4522790.261	P45	658266.768	4522799.831
A43	658293.969	4522815.351	P46	658248.865	4522790.652
A44	658276.823	4522813.058	P47	658173.548	4522794.233
A45	658265.667	4522816.294	P48	658141.682	4522796.694
A46	658242.024	4522803.485	P49	658123.682	4522752.242
A47	658168.567	4522753.015	P50	658078.733	4522810.556
A48	658146.950	4522751.964	P51	658192.986	4522896.757
A49	658134.635	4522762.597	P54	658209.416	4522791.476
A50	658099.900	4522807.719	P55	658257.783	4522902.397
A51	658190.340	4522876.074	P56	658298.785	4522917.756
A52	658221.764	4522836.421	P57	658476.459	4522996.482
A53	658237.490	4522848.364	P58	658525.719	4522945.285
A54	658228.099	4522869.222	P59	658749.885	4522895.747
A55	658264.010	4522888.714	P60	658748.521	4522902.628
A56	658304.517	4522903.887	P61	658627.086	4522878.831
A57	658447.561	4522977.967	P62	658620.105	4523048.369
A58	658515.698	4522935.277	P63	658670.340	4523016.266
A59	658767.521	4522883.869	P64	658907.576	4523002.137
A60	658760.340	4522920.232			
A61	658641.351	4522936.911			
A62	658635.423	4522933.229			
A63	658666.673	4523001.615			
A64	658916.182	4522982.829			

ΟΡΟΓΡΑΜΜΗ ΠΑΛΑΙΟΥ ΑΙΓΑΛΙΟΥ

ΣΥΝΤΕΤΑΓΜΕΝΕΣ ΚΟΡΥΦΩΝ ΠΑΛΑΙΟΥ ΑΙΓΑΛΙΟΥ					
ΑΠΟΦ. ΥΠ. ΟΙΚΟΝΟΜΙΚΩΝ 1079319/8431/Β0010/10.09.2001 ΦΕΚ 903Α/26.10.2001					
ΚΟΡΥΦΗ	Χ	Ψ	ΚΟΡΥΦΗ	Χ	Ψ
ΑΠ1	657765.857	4522676.563	ΑΠ11	658245.987	4522943.243
ΑΠ2	657738.045	4522692.246	ΑΠ12	658290.275	4522973.214
ΑΠ3	657759.820	4522702.758	ΑΠ13	658466.263	4523027.701
ΑΠ4	657793.576	4522719.102	ΑΠ14	658537.938	4523092.560
ΑΠ5	657839.189	4522741.535	ΑΠ15	658786.011	4523148.528
ΑΠ6	657876.655	4522761.643	ΑΠ16	658967.192	4523184.561
ΑΠ7	657973.219	4522821.146	ΑΠ17	658946.367	4523178.325
ΑΠ10	658122.114	4522910.232			

ΣΥΝΤΕΤΑΓΜΕΝΕΣ ΚΟΡΥΦΩΝ ΑΙΓΑΛΙΟΥ ΚΑΙ ΠΑΡΑΛΙΑΣ ΑΠΟΦ. Γ.Γ. ΠΑΜΘ 26/04.01.2005 ΦΕΚ 77Α/28.01.2005

ΟΡΟΓΡΑΜΜΗ ΑΙΓΑΛΙΟΥ						ΟΡΟΓΡΑΜΜΗ ΠΑΡΑΛΙΑΣ					
ΚΟΡΥΦΗ	Χ	Ψ	ΚΟΡΥΦΗ	Χ	Ψ	ΚΟΡΥΦΗ	Χ	Ψ	ΚΟΡΥΦΗ	Χ	Ψ
2	658916.182	4522982.829	1'	658921.600	4522996.815						
3	658872.385	4522968.962	2'	658935.591	4522991.507						
4	658826.268	4522756.857	3'	658886.385	4522963.577						
5	658892.376	4522842.848	4'	658934.442	4522978.286						
6	658776.465	4522619.390	5'	658816.378	4522681.469						
7	658819.255	4522590.808	6'	658794.766	4522625.203						
8	658846.505	4522632.114	7'	658815.042	4522611.660						
9	658902.718	4522621.293	8'	658842.593	4522629.243						
10	658907.055	4522532.673	9'	658928.985	4522595.609						
11	659052.152	4522616.121	10'	658992.804	4522553.457						
12	659107.249	4522699.568	11'	659039.635	4522624.385						
13	659162.345	4522783.015	12'	659064.731	4522707.832						
14	659217.442	4522866.463	13'	659149.828	4522781.286						
15	659264.274	4522937.393	14'	659204.925	4522874.727						
16	659311.413	4523008.788	15'	659251.757	4522945.658						
17	659369.601	4522958.177	16'	659308.333	4523031.346						
18	659498.969	4522911.681	17'	659378.586	4523091.626						
19	659584.375	4522820.007	18'	659508.100	4522888.186						
20	659664.782	4522762.088	19'	659592.887	4522832.360						
21	659709.583	4522731.722	20'	659673.375	4522774.384						
22	659762.679	4522697.325	21'	659717.869	4522744.225						
23	659761.451	4522697.470	22'	659762.470	4522744.225						
24	659816.843	4522671.052	23'	659787.345	4522706.441						
25	659822.406	4522670.140	24'	659822.130	4522685.385						
26	659828.159	4522670.514	25'	659823.143	4522685.219						
27	659837.760	4522674.932	26'	659824.413	4522685.301						
28	659847.500	4522680.587	27'	659830.844	4522688.261						
29	659891.884	4522705.412	28'	659840.073	4522693.619						
30	659934.481	4522728.957	29'	659884.595	4522718.521						
31	659980.228	4522752.698	30'	659927.397	4522742.179						
32	660023.898	4522774.906	31'	6							

ΣΥΝΤΕΤΑΓΜΕΝΕΣ ΚΟΡΥΦΩΝ ΠΑΛΑΙΟΥ ΑΙΓΙΛΑΟΥ
ΑΠΟΦ. Γ.Γ. ΠΑΜΘ 26/04.01.2005 ΦΕΚ 77/Δ/28.01.2005

ΚΟΡΥΦΗ	X	Ψ
ΑΠ17	658946.367	4523178.325
1"	658916.182	4522982.829
2"	658945.808	4523059.305
3"	658948.179	4523060.241
4"	658961.647	4523073.443
5"	659086.200	4523070.094
6"	659154.301	4523061.142
7"	659233.879	4523066.263
8"	659303.634	4523059.023
9"	659399.820	4523041.499
10"	659460.120	4523032.665
11"	659503.817	4523010.811
12"	659523.481	4523019.334
13"	659551.149	4523020.133
14"	659632.092	4523006.977
15"	659633.028	4522991.330
16"	659691.782	4522978.486
17"	659746.796	4522963.976
18"	659751.519	4522963.292
19"	659780.107	4522960.528
20"	659795.384	4522958.271
21"	659822.774	4522958.640
22"	659880.030	4522967.960
23"	659888.695	4522982.255
24"	659913.193	4522995.761
25"	659944.682	4522998.459
26"	659962.363	4523004.490
27"	659975.779	4523009.008
28"	660007.775	4523025.397
29"	660039.539	4523016.038
30"	660066.438	4522932.927
31"	660138.638	4522897.745
32"	660192.809	4522894.285
33"	660238.266	4522897.905
34"	660267.492	4522913.391
35"	660351.468	4522957.736
36"	660437.228	4523022.300
37"	660461.181	4523030.219
38"	660480.036	4523048.477
39"	660504.869	4523076.810

ΣΥΝΤΕΤΑΓΜΕΝΕΣ ΚΟΡΥΦΩΝ ΑΙΓΙΛΑΟΥ Κ ΠΑΡΑΛΙΑΣ
ΑΠΟΦ. Γ.Γ. ΠΑΜΘ 5063/21.09.2004 ΦΕΚ 944/Δ/20.10.2004

ΟΡΙΟΓΡΑΜΜΗ ΑΙΓΙΛΑΟΥ		ΟΡΙΟΓΡΑΜΜΗ ΠΑΡΑΛΙΑΣ			
ΚΟΡΥΦΗ	X	Ψ	ΚΟΡΥΦΗ	X	Ψ
A1	657753.523	4522641.756	Π1	657746.861	4522656.556
A2	657704.680	4522638.018	Π2	657700.677	4522652.796
A3	657678.190	4522625.514	Π3	657672.972	4522639.235
A4	657661.919	4522618.649	Π4	657655.212	4522632.121
A5	657649.865	4522611.377	Π5	657641.402	4522623.789

ΕΠΑΝΑΚΑΘΟΡΙΣΜΟΣ ΑΙΓΙΛΑΟΥ ΚΑΙ ΠΑΡΑΛΙΑΣ ΚΑΙ ΚΑΘΟΡΙΣΜΟΣ ΠΑΛΑΙΟΥ ΑΙΓΙΛΑΟΥ ΣΤΗ ΘΕΣΗ «ΑΠΟΛΛΩΝΙΔΑ ΣΤΗΝ ΑΛΕΞΠΟΛΗ»
ΦΕΚ 63/Δ/15.03.2017

ΟΡΙΟΓΡΑΜΜΗ ΑΙΓΙΛΑΟΥ		
ΚΟΡΥΦΗ	Ψ	
A7	657576.192	4522575.320
A8	657675.150	4522578.174
A9	657546.712	4522561.175
A10	657546.026	4522555.970
A11	657538.197	4522551.220

ΣΥΝΤΕΤΑΓΜΕΝΕΣ ΚΟΡΥΦΩΝ ΚΑΘΟΡΙΣΜΕΝΗΣ ΟΡΙΟΓΡΑΜΜΗΣ ΑΓΚΥΡΟΒΟΛΙΑΣ ΣΤΗΝ ΘΑΛΑΣΣΙΑ ΠΕΡΙΟΧΗ ΝΟΤΙΟΔΥΤΙΚΑ ΤΗΣ ΕΙΣΟΔΟΥ ΛΙΜΕΝΑ ΑΛΕΞΑΝΔΡΟΥΠΟΛΗΣ
ΑΠΟΦ. ΥΠ. ΝΑΥΤΙΛΙΑΣ Κ ΝΗΣΙΟΤΙΚΗΣ ΠΟΛΙΤΙΚΗΣ ΑΡΙΘΜ. 2133.2/76756/2023 ΦΕΚ Β' 6355/Β/06.11.2023

Α	Ψ	
A	653547.38	4520088.11
B	657740.80	4520176.52
Γ	657807.99	4517031.09
Δ	653612.78	4516942.69

ΣΥΝΤΕΤΑΓΜΕΝΕΣ ΚΟΡΥΦΩΝ ΠΡΟΤΙΝΟΜΕΝΗΣ ΘΑΛΑΣΣΙΑΣ ΖΩΝΗΣ ΛΙΜΕΝΑ

ΚΟΡΥΦΗ	X	Ψ
Θ1	657542.283	4522553.608
Θ2	660086.651	4520940.952
Θ3	660086.651	4517229.159
Θ4	660669.448	4517229.159
Θ5	660669.448	4522376.322
Θ6	660385.271	4522974.558

Δ. ΤΟΠΟΓΡΑΦΙΚΑ ΥΠΟΒΑΘΡΑ

ΧΕΡΣΙΑΙΑ ΤΟΠΟΓΡΑΦΙΚΑ ΥΠΟΒΑΘΡΑ
ΤΟ ΠΑΡΟΝ ΤΟΠΟΓΡΑΦΙΚΟ ΔΙΑΓΡΑΜΜΑ ΣΤΗΡΙΧΘΗΚΕ :

ΣΤΑ ΔΙΑΓΡΑΜΜΑΤΑ ΚΑΘΟΡΙΣΜΟΥ ΟΡΙΟΓΡΑΜΜΩΝ ΑΙΓΙΛΑΟΥ ΠΑΡΑΛΙΑΣ ΚΑΙ ΠΑΛΑΙΟΥ ΑΙΓΙΛΑΟΥ ΠΟΥ ΑΝΤΙΣΤΟΙΧΟΥΝ ΣΤΗΝ ΑΠΟΦ. ΥΠ. ΟΙΚΟΝΟΜΙΚΩΝ 1079319/8431/Β0010/10.09.2001 ΦΕΚ 903/Δ/26.10.2001 ΑΠΟΦ. Γ.Γ. ΠΑΜΘ 26/04.01.2005 ΦΕΚ 77/Δ/28.01.2005

ΣΤΑ ΔΙΑΓΡΑΜΜΑΤΑ ΚΑΘΟΡΙΣΜΟΥ ΟΡΙΟΓΡΑΜΜΩΝ ΑΙΓΙΛΑΟΥ ΚΑΙ ΠΑΡΑΛΙΑΣ ΠΟΥ ΑΝΤΙΣΤΟΙΧΟΥΝ ΣΤΗΝ ΑΠΟΦ. Γ.Γ. ΠΑΜΘ 5063/21.09.2004 ΦΕΚ 944/Δ/20.10.2004

ΣΤΑ ΔΙΑΓΡΑΜΜΑΤΑ ΕΠΑΝΑΚΑΘΟΡΙΣΜΟΥ ΑΙΓΙΛΑΟΥ ΚΑΙ ΠΑΡΑΛΙΑΣ ΚΑΙ ΚΑΘΟΡΙΣΜΟΣ ΠΑΛΑΙΟΥ ΑΙΓΙΛΑΟΥ ΣΤΗ ΘΕΣΗ «ΑΠΟΛΛΩΝΙΔΑ ΣΤΗΝ ΑΛΕΞΠΟΛΗ» ΦΕΚ 63/Δ/15.03.2017

ΣΤΑ ΔΙΑΓΡΑΜΜΑΤΑ ΟΡΙΟΓΡΑΜΜΗΣ ΧΕΡΣΙΑΙΑΣ ΖΩΝΗΣ ΛΙΜΕΝΟΣ ΠΟΥ ΑΝΤΙΣΤΟΙΧΟΥΝ ΣΤΗΝ ΟΡΘΗ ΑΠΟΤΥΠΩΣΗ ΤΗΣ ΕΓΚΡΙΘΕΙΣΑΣ ΜΕ ΤΗΝ ΥΠ' ΑΡΙΘ. 21007/27-05-1966 ΑΠΟΦ. ΝΟΜΑΡΧΗ ΕΒΡΟΥ ΦΕΚ 447/Β/1966 ΑΠΟΦ. 4244 Γ.Γ. ΠΑΜΘ ΦΕΚ 369/Α/Π/2008

ΣΤΑ ΔΙΑΓΡΑΜΜΑΤΑ ΟΡΙΟΓΡΑΜΜΗΣ ΧΕΡΣΙΑΙΑΣ ΖΩΝΗΣ ΛΙΜΕΝΟΣ ΟΠΩΣ ΑΠΟΤΥΠΩΝΕΤΑΙ ΣΤΟ ΦΕΚ 903/Δ/2001

ΑΦΟΥ ΠΡΩΤΑ ΜΕΤΑΣΧΗΜΑΤΙΣΤΗΚΑΝ ΑΠΟ ΤΟ ΣΥΣΤΗΜΑ ΑΝΑΦΟΡΑΣ ΟΡΘΟΓΩΝΙΩΝ ΣΥΝΤΕΤΑΓΜΕΝΩΝ ΤΗΣ ΕΓΚΡΙΘΕΙΣΑΣ ΜΕΡΚΑΤΟΡΙΚΗΣ ΠΡΟΒΟΛΗΣ (TM35) – ΑΝΑΤΟΛΙΚΗ ΖΩΝΗ ΣΤΟ Ε.Γ.Σ.Α. 87

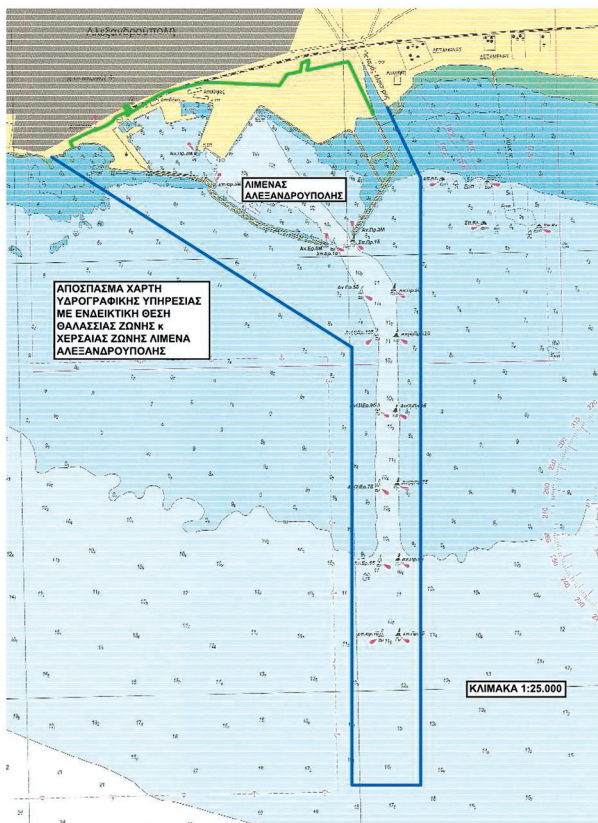
ΣΤΑ ΟΙΚΟΔΟΜΙΚΑ ΤΕΤΡΑΓΩΝΑ ΤΟΥ ΕΓΚΕΚΡΙΜΕΝΟΥ ΡΥΘΜΟΤΟΜΙΚΟΥ ΣΧΕΔΙΟΥ ΠΟΥ ΕΓΚΡΙΘΗΚΕ ΜΕ ΤΗΝ ΑΠΟΦΑΣΗ ΝΟΜΑΡΧΗ ΕΒΡΟΥ 1-4548/12.10.1989 ΦΕΚ 674/Δ/30.10.1989

ΣΤΗΝ ΚΑΤΑΓΡΑΦΗ ΤΩΝ ΕΠΙΚΕΙΜΕΝΩΝ ΧΕΡΣΙΑΙΑΣ ΖΩΝΗΣ ΛΙΜΕΝΟΣ ΑΛΕΞΑΝΔΡΟΥΠΟΛΗΣ Ν. ΕΒΡΟΥ ΓΙΑ ΛΟΓΑΡΙΑΣΜΟ ΟΛΑ Α.Ε.

ΣΤΗΝ ΨΗΦΙΟΠΟΙΗΣΗ ΤΟΥ ΧΑΡΤΗ ΤΗΣ ΥΔΡΟΓΡΑΦΙΚΗΣ ΥΠΗΡΕΣΙΑΣ (Εκδ.σφ. 1, 20/07/2020) ΜΕ ΣΚΟΠΟ ΤΗ ΔΗΜΙΟΥΡΓΙΑ ΙΣΟΒΑΘΩΝ ΚΑΜΠΥΛΩΝ (ΒΑΘΗ ΣΕ ΜΕΤΡΑ ΑΠΟ ΤΗΝ ΚΑΤΩΓΑΤΗ ΡΗΧΙΑ)

ΣΤΑ ΣΤΟΙΧΕΙΑ ΤΟΥ ΚΑΘΟΡΙΣΜΟΥ ΑΓΚΥΡΟΒΟΛΙΑΣ ΣΤΗΝ ΘΑΛΑΣΣΙΑ ΠΕΡΙΟΧΗ ΝΟΤΙΟΔΥΤΙΚΑ ΤΗΣ ΕΙΣΟΔΟΥ ΛΙΜΕΝΑ ΑΛΕΞΑΝΔΡΟΥΠΟΛΗΣ ΑΠΟΦ. ΥΠ. ΝΑΥΤΙΛΙΑΣ Κ ΝΗΣΙΟΤΙΚΗΣ ΠΟΛΙΤΙΚΗΣ ΑΡΙΘΜ. 2133.2/76756/2023 ΦΕΚ Β' 6355/Β/06.11.2023

ΣΤΑ ΣΤΟΙΧΕΙΑ ΑΠΟ ΠΑΛΑΙΟΤΕΡΕΣ ΜΕΛΕΤΕΣ ΤΟΥ Ο.Λ.Α. Α.Ε.



ΜΕΛΕΤΗ	ΤΟΠΟΓΡΑΦΙΚΟ ΔΙΑΓΡΑΜΜΑ ΚΑΘΟΡΙΣΜΟΣ ΘΑΛΑΣΣΙΑΣ ΖΩΝΗΣ ΛΙΜΕΝΑ ΑΛΕΞΑΝΔΡΟΥΠΟΛΗΣ		
ΕΡΓΟΔΟΤΗΣ	Ο.Λ.Α. Α.Ε.		
ΜΕΛΕΤΗΤΡΙΑ	ΡΑΠΤΟΠΟΥΛΟΥ ΒΑΣΙΛΙΚΗ ΤΟΠΟΓΡΑΦΟΣ ΜΗΧΑΝΙΚΟΣ		
ΘΕΜΑ ΣΧΕΔΙΟΥ	ΤΟΠΟΓΡΑΦΙΚΟ ΔΙΑΓΡΑΜΜΑ		
ΑΡΙΘΜΟΣ ΣΧΕΔΙΟΥ 01	ΚΛΙΜΑΚΑ 1 : 10.000	ΙΣΟΒΑΘΕΙΣ ΑΝΑ 1.00 μ.	
ΠΡΟΒΟΛΙΚΟ ΣΥΣΤΗΜΑ ΑΝΑΦΟΡΑΣ ΟΡΘΟΓΩΝΙΩΝ ΣΥΝΤΕΤΑΓΜΕΝΩΝ ΠΡΟΒΟΛΗ ΕΓΣΑ '87			
ΔΙΑΝΟΜΗ ΠΙΝΑΚΙΔΩΝ			
01		02	
03		04	
05		06	
07			
ΧΡΟΝΟΣ ΣΥΝΤΑΞΗΣ	ΝΟΕΜΒΡΙΟΣ 2023		
Η ΜΕΛΕΤΗΤΡΙΑ			
Ημερομηνία :			
ΓΙΑ ΤΟ ΤΜΗΜΑ ΜΕΛΕΤΩΝ ΚΑΙ ΕΡΓΩΝ Ο.Λ.Α. Α.Ε.		Ο ΔΙΕΥΘΥΝΩΝ ΣΥΜΒΟΥΛΟΣ Ο.Λ.Α. Α.Ε.	
Ημερομηνία		Ημερομηνία	